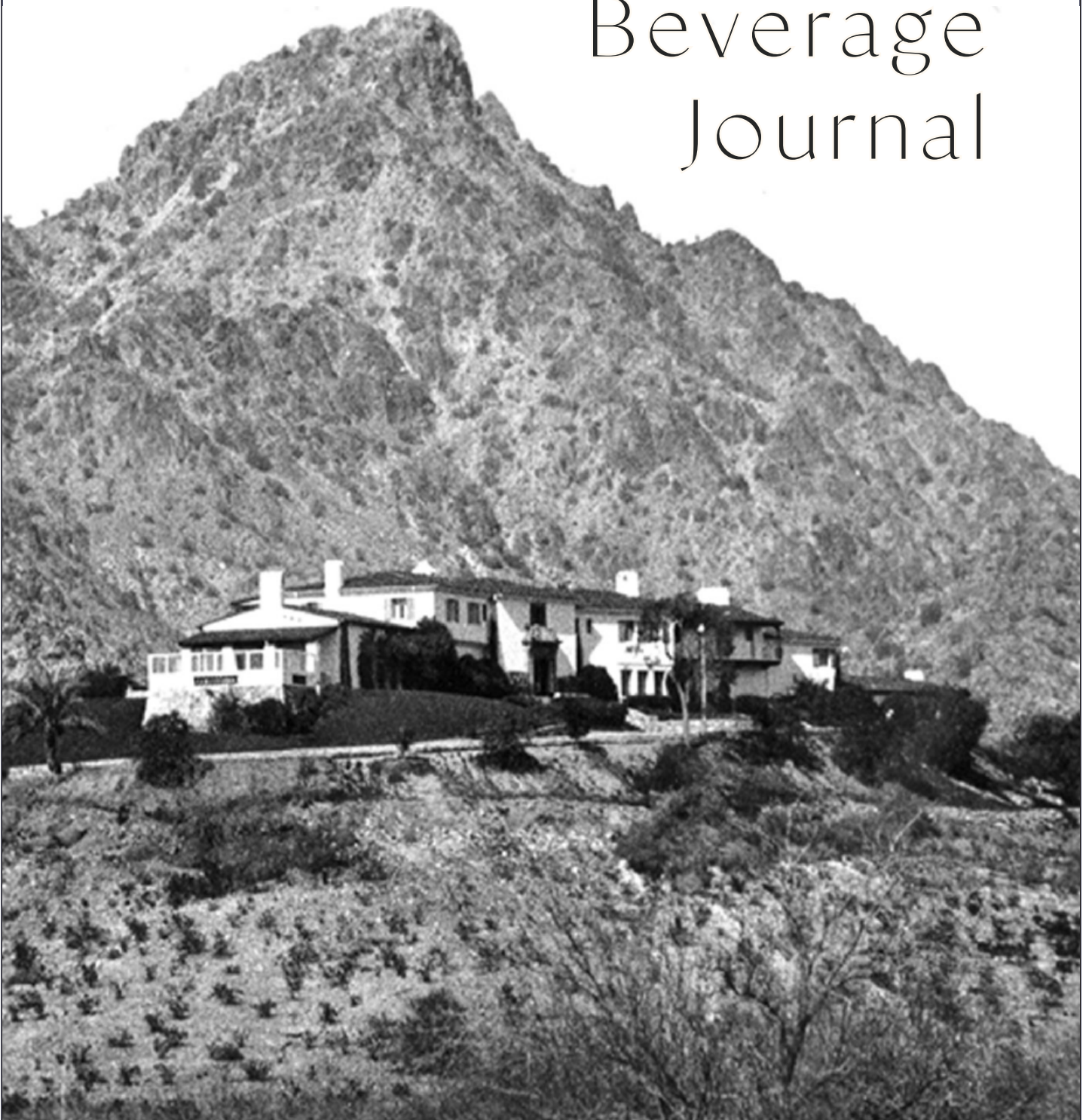


WRIGLEY MANSION

PHOENIX • ARIZONA

Beverage Journal





JAMIE HORMEL HOSPITALITY

Discovery

The singular concept that takes anything good and can make it great. Wine started out being the epitome of discovery and has since been given the false moniker of elitism or exclusivity.

Wine Should Never Be A Social Weapon

The sentiment should be “We’re having a great time, come on in” and never “Oh! Hey, you missed a great party.”

Escape Your Comfort Zone

Ask to speak with the sommeliers, get into a little mischief and above all else, be adventurous.

We look forward to seeing what you discover.

HAPPY CAROUSING!

Jamie Hormel

Owner

Jason Caballero

Advanced Sommelier

 CEO

Jodi Bronchtein

Advanced Sommelier/WSET 3

Wine Director

Erin Kelly
Certified Sommelier

Mariah Dixon-Davies
Certified Sommelier

Megan Cruz
Advanced Sommelier



TABLE OF CONTENTS

TABLE OF CONTENTS.....	5	BEAUJOLAIS - GAMAY.....	59
BY THE GLASS	6	NORTHERN RHÔNE - SYRAH	60
HALF BOTTLES (375 mL).....	8	SOUTHERN RHÔNE.....	63
LARGE FORMAT.....	9	FRENCH REDS.....	64
ARIZONA (white, orange, red).....	13	AUSTRALIAN REDS.....	66
CHAMPAGNE.....	14	ITALY - PIEDMONT	67
NOT CHAMPAGNE.....	19	ITALY - PIEDMONT & TUSCANY	73
EVERYTHING THE SUN TOUCHES	20	ITALIAN REDS	77
AUSTRIA.....	21	SPANISH RED	79
GERMANY.....	22	BORDEAUX LEFT BANK.....	82
USA WHITES.....	24	BORDEAUX RIGHT BANK	88
AUSTRALIA & NEW ZEALAND WHITE...25		USA - CABERNET FRANC.....	90
FRENCH WHITES.....	26	USA - MERLOT	91
ITALIAN WHITES.....	29	USA - GRENACHE	92
NEW WORLD CHARDONNAY.....	31	USA - SYRAH.....	93
OLD WORLD CHARDONNAY BURGUNDY	34	USA CABERNET SAUVIGNON	94
BURGUNDY - ALIGOTÉ.....	43	SOUTH AMERICAN RED.....	102
ROSÉ.....	44	ELEPHANT GRAVEYARD.....	103
NEW WORLD PINOT NOIR.....	45	GLUCOSE	104
OLD WORLD PINOT NOIR BURGUNDY.48		FORTIFIED.....	105
		FORTIFIED.....	107

BY THE GLASS



How to Saber in Yountville

SPARKLING

1903	CHAMPAGNE Charles Heidsieck BRUT RESERVE ROSÉ- Reims, France NV	37 / 180
3733	PROSECCO Drusian - Conegliano Valdobbiadene, Veneto, Italy NV	14 / 65
1721	CAVA Wrigley Mansion, BRUT Reserva by Perelada - Catalonia, Spain NV	12 / 50
2937	CHAMPAGNE Dom Pérignon BRUT - Epernay, France 2013	95 / 496
2992	CHAMPAGNE Tribaut-Schloesser <i>Origine</i> BRUT - Champagne, France NV	24 / 118

WHITE

1736	KERNER Abbazia di Novacella - Alto Adige, Italy 2021	13 / 55
3242	PINOT GRIGIO Villa Varda – Friuli, Italy 2021	15 / 70
3735	SAUVIGNON BLANC Laporte <i>Le Bouquet</i> - Val de Loire, France 2022	12 / 55
3695	GRÜNER VELTLINER Schloss Gobelsburg - Kamptal, Austria 2022	14 / 65
3179	VERMENTINO La Spinetta - Toscana, Italy 2022	15 / 70
1889	CHARDONNAY Truchard - Carneros, Napa Valley, California, USA 2021	16 / 76
3699	WHITE BLEND Niepoort <i>Coche</i> - Duoro, Duriense, Portugal 2020	10 30 50
3724	CHARDONNAY Bodega Chacra <i>Chacra</i> - Río Negro, Patagonia, Argentina 2022	10 30 50

BY THE GLASS

ROSÉ

2390 | PINOT NOIR++ | Elena Walch 20/26 - Trentino Alto Adige, Italy 2021 | 18 / 75

RED

3721	PINOT NOIR Chacra <i>Barda</i> - Rio Negro, Argentina 2022	24 / 115
3321	PINOT NOIR Aston Estate - Sonoma Coast, USA 2019	25 / 120
1250	PINOT NOIR Domaine de la Romanée-Conti "Corton" GRAND CRU - Burgundy 2015	65 180 280
1722	PINOT NOIR Gantenbein - Graubünden, Switzerland 2019	20 60 80
2286	MALBEC Terrazas de los Andes RESERVA - Mendoza, Argentina 2021	15 / 70
2389	TEMPRANILLO La Rioja Alta <i>Viña Alberdi</i> RESERVA - Rioja, Spain 2018	18 / 95
2465	NEBBIOLO Paolo Scavino - Langhe, Piedmont, Italy 2021	22 / 105
2507	SYRAH J.L. Chave <i>Offerus</i> - St.-Joseph, Rhône Valley, France 2020	28 / 135
3232	CAB SAUV Alexander Valley Vineyards, Sonoma, California, USA 2022	17 / 80
2129	CAB SAUV+ Château Marojallia - Margaux, Bordeaux, France 2018	34 / 165
945	NEBBIOLO Elio Altare <i>Bricco 'Fiasco'</i> - Castiglione Falletto, Barolo, Italy 2001	15 45 60
871	AGIORGITIKO+ Skouras <i>Megas Oenos</i> - Nemea, Peloponnese, Greece 2014	5 15 25
2159	CAB SAUV Scarlett "McGah" - Rutherford, Napa Valley, California, USA 2018	42 / 205
3293	PETITE SIRAH - Runquist "Salman" - Clarksburg, California, USA 2021	21 / 105
2191	CAB SAUV Hundred Acre "Ark" - Howell Mountain, Napa Valley, USA 2018	70 200 300

GLUCOSE

1865	MOSCATO Rizzi - Asti, Piedmont, Italy 2021	18 / 75
2223	MUSCAT Jorge Ordoñez & Co. <i>Victoria #2</i> - Malaga, Andalucia, Spain	22 / 130
3051	SEMILLON+ Castelnau de Suduiraut - Sauternes, France 2016	14 / 55
1767	ZIBBIBO Donnafugata <i>Ben Ryé</i> - Passito di Pantelleria, Sicily, Italy 2018	31 / 118
2181	PORT Niepoort 20 Year TAWNY - Duoro, Portugal NV	32 / 210
1671	FURMINT Royal Tokaji Limited Edition ESSENCIA - Tokaj, Hungary 2008	95*

Essencia is one of those gifts unlocked by humanity that showcases how capable our palate is able to sense. The wine takes decades to finish fermenting, hence this being only the 6th release by Royal Tokaji. This is one of the most complex things you'll consume.

**[served by the 1/2 oz in a crystal spoon, just how the royals used to drink it]*

HALF BOTTLES (375 ML)

CHAMPAGNE

2508	André Clouet BRUT - Bouzy NV	80
2975	Billecart-Salmon BRUT - Mareuil-Sur-Aÿ, Vallée de la Marne NV	179
130	Krug Grande Cuvée 167ème BRUT - Reims NV	193

WHITE

3584	SAUV BLANC Lucien Crochet - Sancerre, Loire, France 2022	63
3583	SAUV BLANC Lucien Crochet "Le Chêne Merchand" - Sancerre, Loire, France 2022	86

RED

643	CAB SAUV+ Château Cos d'Estournel 2nd growth - St.-Estephe, BDX France 2017	386
1215	CAB SAUV Dominus - Yountville, Napa Valley, California 2014	303
1168	CAB SAUV Inglenook <i>Rubicon</i> - Rutherford, Napa Valley, California 2012	238
1176	CAB SAUV Inglenook <i>Rubicon</i> - Rutherford, Napa Valley, California 2013	239
1184	CAB SAUV Inglenook <i>Rubicon</i> - Rutherford, Napa Valley, California 2014	237
1177	CAB SAUV Quintessa - Rutherford, Napa Valley, California 2015	224
1185	CAB SAUV Quintessa - Rutherford, Napa Valley, California 2016	238
1139	PINOT NOIR Henri-Gouges "Clos des Porrets" 1ER CRU - NSG, Burgundy, France 2019	81
428	SYRAH Araujo "Eisele" - Calistoga, Napa Valley, California 2012	169

LARGE FORMAT *(All bottles are magnum unless specified)*

CHAMPAGNE

3529	Larmandier Bernier <i>Longitude</i> EXTRA BRUT - NV 6L	3000
2457	Loriot-Pagel BdB EXTRA BRUT - 2004 3L	1700
2494	Loriot-Pagel BdB EXTRA BRUT - 2008	350
1449	Pierre Gimonnet & Fils <i>Millésime de Collection VV</i> BdB EXTRA BRUT - 2008	821
1463	Philipponnat "Clos des Goisses" EXTRA BRUT - Reims 2009	1610
2493	Salmon <i>SPECIAL CLUB BRUT [RM]</i> - 2015	1034

WHITE

2388	SAUV BLANC Didier Dagueneau <i>Buisson Renard</i> - Pouilly-Fumé 2018	1386
3271	CHARDONNAY Albert Grivault "Perrières" 1ER CRU - Meursault, France 2014	1455
1442	CHARDONNAY Domaine François Raveneau - Petite Chablis, France 2019	628
2385	CHARDONNAY Domaine François Raveneau - Petite Chablis, France 2020	776
2084	CHARDONNAY Paul Pernot "Bâtard-Montrachet" GRAND CRU - Burgundy 2020	2245
3122	CHARDONNAY Remoissenet "Les Cras" 1ER CRU - Meursault, France 2017	791
3582	RIESLING Karthausenhof "Karthausenhofberg" GROSSES GEWACHS - Germany 2018	791

ROSÉ

1526	RED BLEND Yves Canarelli, 'Clos Canarelli' Corse Figari – Corsica, France 2016	196
------	--	-----

RED

1426	BARBERA San Fereolo 'Austri' - Langhe Rosso, Piedmont, Italy 2012	207
3452	BORDEAUX Château Gruaud Larose 2ND GROWTH- Bordeaux, France 1989	1227
3666	BORDEAUX Château Léoville Las Cases 2ND GROWTH - St.-Julien 1989	2318
3667	BORDEAUX Château Léoville Las Cases 2ND GROWTH - St.-Julien 1999	2117
3668	BORDEAUX Château Léoville Las Cases 2ND GROWTH - St.-Julien 2009	2881
3247	BORDEAUX Château Pape Clément GRAND CRU CLASSÉ - Pessac-Leognan 2015	731
3452	BORDEAUX Château Latour Carnet 4TH GROWTH - Haut-Médoc 2015	613

LARGE FORMAT *(All bottles are magnum unless specified)*

RED

1425	CAB SAUV Bond “Vecina” – Oakville, Napa Valley, California 2005	1719
2108	CAB SAUV Casa Piena - Napa Valley, California, USA 2015	1024
2109	CAB SAUV Casa Piena - Napa Valley, California, USA 2016	1022
3516	CAB SAUV Chateau Montelena - Napa Valley, California, USA 2006 3L	2995
3455	CAB SAUV Cardinale - Napa Valley, California 2019	1931
1433	CAB SAUV Dunn - Howell Mountain, Napa Valley, California 2013	1012
1994	CAB SAUV Grace Family Vineyard <i>Estate Grown</i> - St Helena, Napa Valley 1995	2337
3548	CAB SAUV Hestan - Napa Valley, USA 2018 3L	1896
1419	CAB SAUV Inglenook <i>Rubicon</i> - Rutherford, Napa Valley, California 2014	786
3489	CAB SAUV Joseph Phelps <i>Insignia</i> - Napa Valley, California 2018	2100
2073	CAB SAUV Lillian No 1 “True Vineyard” - Howell Mountain, Napa Valley, USA NV	1412
2074	CAB SAUV Lillian “True Vineyard” - Howell Mountain, Napa Valley, USA 2012	1372
2075	CAB SAUV Lillian “True Vineyard” - Howell Mountain, Napa Valley, USA 2015	1228
2076	CAB SAUV Lillian “True Vineyard” - Howell Mountain, Napa Valley, USA 2016	1103
2520	CAB SAUV Opus One - Napa Valley, USA 2013 3L	5500
3263	CAB SAUV Opus One - Napa Valley, USA 2018	2438
2415	CAB SAUV Paul Lato <i>Festina Lente</i> - Howell Mountain 2019	895
99	CAB SAUV Raymond Vineyards Generations - Napa Valley, California 1999 6L	1301
1428	GAMAY Jean Foillard “Côte du Py” - Morgon, Beaujolais, Burgundy, France 2019	233
1744	GAMAY Jean Foillard “Côte du Py” - Morgon, Beaujolais, Burgundy, France 2020	235
3068	GAMAY Jean Foillard “Côte du Py” - Morgon, Beaujolais, Burgundy, France 2021	259
1443	GAMAY Domaine Marcel Lapierre - Morgon, Beaujolais, Burgundy, France 2020	197
1451	GRENACHE+ Domaine du Vieux Télégraphe “La Crau”- Châteauneuf-du-Pape 2017	476
3361	GROLLEAU Clau de Nell - Loire Valley, France 2013	345
3674	MALBEC+ Cheval des Andes - Mendoza, Argentina 2011	588
3675	MALBEC+ Cheval des Andes - Mendoza, Argentina 2012	575
3676	MALBEC+ Cheval des Andes - Mendoza, Argentina 2013	603

LARGE FORMAT *(All bottles are magnum unless specified)*

RED

1420	MERLOT+ Beau-Séjour Bécot 1ER GRAND CRU CLASSÉ B - St.-Émilion, Bordeaux 2009	952
2411	MERLOT+ Château Figeac 1ER GRAND CRU CLASSÉ A - St. Émilion, Bordeaux 2008	1475
1435	MERLOT+ Cht. Grand Mayne GRAND CRU CLASSÉ - St.-Émilion, Bordeaux, FR 2010	672
3237	MERLOT Castello di Ama <i>L'Apparita</i> - Tuscany, Italy 2011 3L	2414
3238	MERLOT Castello di Ama <i>L'Apparita</i> - Tuscany, Italy 2014	1300
3239	MERLOT Castello di Ama <i>L'Apparita</i> - Tuscany, Italy 2015	1283
1803	MERLOT Pahlmeyer - Napa Valley, California 2015	398
1461	MERLOT+ Château le Puy, 'Cuvée Emilien' - Côtes De Francs, France 2015	325
1462	MERLOT+ Château le Puy, 'Cuvée Emilien' - Côtes De Francs, France 2016 3L	691
1440	NEBBIOLO G.D. Vajra 'Bricco delle Viole' – Barolo, Piedmont, Italy 2015	462
1417	NEBBIOLO Paolo Scavino 'Bricco Ambrogio' - Roddi, Barolo, Piedmont, Italy 2015	448
2244	PINOT NOIR Albert Bichot "Les Malconsorts" 1ER CRU - Vosne-Romanée, FR 2020	1488
2110	PINOT NOIR Aston Estate - Sonoma Coast, California, USA 2010	468
2111	PINOT NOIR Aston Estate - Sonoma Coast, California, USA 2011	451
2112	PINOT NOIR Aston Estate - Sonoma Coast, California, USA 2017	447
2113	PINOT NOIR Aston Estate - Sonoma Coast, California, USA 2018	445
1459	PINOT NOIR Bitouzet-Prieur "Taillepieds" 1ER CRU - Volnay, Burgundy 2014	421
3199	PINOT NOIR Domaine Drouhin <i>Laurène</i> - Willamette Valley, Oregon, USA 2019	362
3137	PINOT NOIR Dujac "Clos de la Roche" GRAND CRU - Morey-St.-Denis, France 2021	4086
1457	PINOT NOIR Edmond Cornu "Corton-Bressandes" GRAND CRU - Aloxe-Corton, FR 2011	514
2496	PINOT NOIR G. Lignier "Bonnes-Mares" GRAND CRU - Chambolle-Musigny, FR 2015	1371
1413	PINOT NOIR G. Lignier "Bonnes-Mares" GRAND CRU - Chambolle-Musigny, FR 2013	1172
1455	PINOT NOIR G. Lignier "Clos St.-Denis" GRAND CRU - Morey-St.-Denis, France 2015	1275
1470	PINOT NOIR G. Lignier "Clos de la Roche" GRAND CRU - Morey-St.-Denis, FR 2011	876
1456	PINOT NOIR G. Lignier "Clos de la Roche" GRAND CRU - Morey-St.-Denis, FR 2015	1369
1454	PINOT NOIR H. Geoffroy "Mazis-Chambertin" GRAND CRU - Gevrey-Cham. 2011	817
1458	PINOT NOIR Jean Chauvenet "Vaucrains" 1ER CRU - Nuits-St.-Georges, FR 2015	709
2085	PINOT NOIR Joseph Roty - "La Brunelle" - Gevrey-Chambertin, France 2018 3L	1158
1448	PINOT NOIR Dom. de Montille "Aux Malconsorts" 1ER CRU - Vosne-Romanée, FR 2011	1345
1450	PINOT NOIR Dom. de Montille <i>Christiane</i> "Aux Malconsorts" - Vosne-Romanée, FR 2011	1931

LARGE FORMAT *(All bottles are magnum unless specified)*

RED

1453	PINOT NOIR DRC "Échezeaux" GRAND CRU - Vosne-Romanée, France 2009	18459
3123	PINOT NOIR Remoissenet "Robardelle" 1ER CRU - Volnay, Burgundy, France 2017	729
3280	PINOT NOIR Pierre-Yves Colin-Morey - Nuits-Saint-George, Burgundy, FR 2019 3L	1169
3279	PINOT NOIR Pierre-Yves Colin-Morey "Aux Boudots" 1ER CRU - Burgundy, FR 2019 3L	1952
2320	SANGIOVESE Castello di Ama CHIANTI CLASSICO RISERVA - Tuscany, Italy 2006	740
3240	SANGIOVESE Castello di Ama "San Lorenzo" CC GRAN SELEZIONE - Tuscany, Italy 2014	266
3241	SANGIOVESE Castello di Ama "San Lorenzo" CC GRAN SELEZIONE - Tuscany, Italy 2015 3L	872
1415	SANGIOVESE Isole e Olena <i>Cepparello</i> - Toscana Rosso, Italy 2015	398
1465	TEMPRANILLO Bodegas Alión - Ribera del Duero, Spain 2014	724
1468	TEMPRANILLO Bodegas Alión - Ribera del Duero, Spain 2016 3L	1931
1466	TEMPRANILLO Bodegas Pintia - Toro, Spain 2014 3L	1104
1467	TEMPRANILLO Vega Sicilia <i>Valbuena 5°</i> - Ribera del Duero, Spain 2014 3L	3445
1427	SYRAH De Gouye <i>Vieilles Vignes</i> - St.-Joseph, Rhône Valley, France 2017	328
1434	SYRAH De Gouye <i>Vieilles Vignes</i> - St.-Joseph, Rhône Valley, France 2019	328
1575	SYRAH+ Domaine De La Grange des Pères - L'Hérault, France 2015	238
2044	SYRAH Cayuse <i>Wallah Wallah Special #4</i> - Walla Walla, Washington, USA 2018	758
1414	SYRAH Dom. Georges Vernay Maison Rouge - Côte Rôtie, Rhône, France 2017	931
3389	SYRAH Dom. Georges Vernay <i>Blonde du Seigneur</i> - Côte Rôtie, Rhône, France 2018	603
2077	SYRAH Lillian - California, USA 2011	678
2078	SYRAH Lillian - California, USA 2013	652
2079	SYRAH Lillian - California, USA 2014	602
2080	SYRAH Lillian - California, USA 2015	533
1441	SYRAH Domaine Lionnet <i>Terre Brûlée</i> - Cornas, Rhône Valley, France 2014	282
1464	SYRAH Paul Jaboulet Aîné "La Chapelle" - Hermitage, Rhône Valley, France 2015	1172
2414	SYRAH Paul Lato <i>Il Padrino "Bien Nacido"</i> - Santa Maria Valley, California 2019	603
3518	ZINFANDEL Robert Biale <i>Black Chicken</i> - Napa Valley, California, USA 2018	344

ARIZONA (white, orange, red)

WHITE

2155	ROUSSANNE+ Dos Cabezas Meskeoli “Cimarron” – Cochise County 2021	79
3054	SAUV BLANC+ Caduceus Cellars <i>Chupacabra</i> - Wilcox 2022	80

ORANGE

1797	MALVASIA Saeculum Cellars “Rolling View Vineyard” - Willcox 2019	72
1019	ROUSSANNE Sand-Reckoner Vineyards “Chiricahua Ranch” - Cochise County 2017	91

ROSÉ

1013	GRENACHE Bodega Pierce “Rolling View” – Willcox 2019	52
------	--	----

RED

3052	BARBERA Caduceus Cellars <i>Le Cortigione Oneste</i> - Verde Valley 2019	95
1020	GRACIANO Los Milics <i>Mo’s “Jenny’s”</i> – Elgin, Santa Cruz County 2019	97
2198	RED BLEND Dos Cabezas <i>El Campo “Sonoita”</i> - Cochise County 2016	72
1034	RED BLEND Dos Cabezas <i>El Norte “Cimarron”</i> - Cochise County 2017	76
1800	RED BLEND Saeculum <i>El Coraje “Rolling View”</i> – Willcox 2018	78
1421	SYRAH Dos Cabezas “Cimarron” - Cochise County 2020	72
1816	SYRAH LDV Winery “Sky Island” – Cochise County 2014	80
1809	SYRAH Sand-Reckoner Vineyards “Red Tree Ranch” – Cochise County 2015	128
1027	TANNAT Sand-Reckoner Vineyards “Rhumb Line” - Willcox 2017	114
960	TEMPRANILLO+ Dos Cabezas Águileón “Cimarron” - Cochise County 2018	76
1033	TEMPRANILLO+ Los Milics <i>Renato’s “Jenny’s”</i> – Elgin, Santa Cruz County 2019	96

CHAMPAGNE (BdB = BLANC DES BLANCS, BdN = BLANC DES NOIRS • [RM] = GROWER PRODUCER)

731	A. Margaine [RM] BRUT – Villers-Marmery, Reims NV	158
101	Adrien Renoir “Les Vignes Goisses” BdN BRUT [RM] – Verzy, Reims 2016	298
159	Adrien Renoir <i>Les Terroirs</i> EXTRA BRUT [RM] – Verzy, Reims NV	182
131	André Robert “Les Jardins du Mesnil” BdB EXTRA BRUT – Les-Mesnil-Sur-Oger NV	134
736	Billecart Salmon <i>Cuvée Nicolas François</i> BRUT – Mareuil-Sur-Aÿ, Vallée de la Marne 2007	355
1271	Billecart Salmon <i>Elizabeth Salmon</i> BRUT– Mareuil-Sur-Aÿ, Vallée de la Marne 2008	517
737	Billecart Salmon EXTRA BRUT – Mareuil-Sur-Aÿ, Vallée de la Marne 2009	261
2948	Billecart Salmon EXTRA BRUT – Mareuil-Sur-Aÿ, Vallée de la Marne 2010	272
735	Billecart Salmon <i>Sous Bois</i> BRUT – Mareuil-Sur-Aÿ, Vallée de la Marne NV	222
138	Bollinger La Grande Année BRUT – Aÿ, Vallée de la Marne 2004	599
1801	Bollinger La Grande Année BRUT – Aÿ, Vallée de la Marne 2012	473
1822	Bollinger La Grande Année BRUT – Aÿ, Vallée de la Marne 2014	477
1538	Bollinger <i>R.D.</i> EXTRA BRUT – Aÿ, Vallée de la Marne 2002	881
115	Bollinger <i>R.D.</i> EXTRA BRUT – Aÿ, Vallée de la Marne 2004	811
1336	Bollinger <i>R.D.</i> EXTRA BRUT – Aÿ, Vallée de la Marne 2007	841
162	Bollinger <i>B13</i> Limited Edition BdN BRUT – Reims NV	431
1279	Bollinger <i>PN VZ16</i> BdN BRUT – Verzenay, Reims NV	328
1828	Charles Heidsieck BRUT RESERVE - Reims NV	140
3196	Charles Heidsieck <i>Cuveé Charlie</i> BRUT - Reims NV	1897
3464	Charlier et Fils <i>Carte Noir</i> BRUT [RM] - NV	189
2301	Charlier et Fils <i>SPECIAL CLUB</i> BRUT [RM] - 2006	517
3460	Charlier et Fils <i>SPECIAL CLUB</i> BRUT [RM] - 2008	432
2308	Charlier et Fils <i>DEMI SEC</i> [RM] - NV	190
734	Chartogne-Taillet <i>Sainte Anne</i> BRUT [RM] – Merfy, Reims NV	142

CHAMPAGNE (BdB = BLANC DES BLANCS, BdN = BLANC DES NOIRS • [RM] = GROWER PRODUCER)

749	Dehours & Fils Réserve Perpétuelle “Brisefer” BdB EXTRA BRUT - Mareuil-Le-Port MV	288
752	Dhondt-Grellet <i>Dans Un Premier Temps</i> EXTRA BRUT - NV	170
747	Doyard <i>Clos de l'Abbaye</i> BdB EXTRA BRUT – Vertus 2015	362
1247	Dom Pérignon <i>Plénitude 2</i> BRUT – Épernay 2000	1558
224	Dom Pérignon <i>Plénitude 2</i> BRUT – Épernay 2002	1172
1488	Dom Pérignon <i>Luminous</i> BRUT – Épernay 2004	1541
1534	Dom Pérignon BRUT – Épernay 2005	579
744	Dom Pérignon BRUT – Épernay 2006	882
1242	Dom Pérignon <i>Chef de Cave Legacy Edition</i> BRUT – Épernay 2008	597
1321	Dom Pérignon BRUT – Épernay 2009	375
3576	Egly-Ouriet <i>EXTRA BRUT</i> [RM] - Reims NV	413
165	Egly-Ouriet “Les Crayères” BdN EXTRA BRUT [RM] – Ambonnay, Reims NV	547
3568	Egly-Ouriet “Les Premices” EXTRA BRUT [RM] – Ambonnay, Reims NV	258
2053	Egly-Ouriet <i>Millésime</i> EXTRA BRUT [RM] - Reims 2013	1035
135	Egly-Ouriet <i>Tradition</i> BRUT [RM] – Ambonnay, Reims NV	397
1718	Egly-Ouriet <i>Viellissement Prolongé</i> EXTRA BRUT [RM] – Ambonnay, Reims NV	500
108	Egly-Ouriet <i>Vieilles Vignes</i> EXTRA BRUT [RM] - Reims 2012	854
113	Frédéric Savart <i>L' Ouverture</i> BdN BRUT [RM] – Écueil, Reims NV	167
3465	Fresnet-Juillet BRUT [RM] - NV	189
2299	Fresnet-Juillet BdB BRUT [RM] - NV	191
2298	Fresnet-Juillet <i>SPECIAL CLUB</i> BRUT [RM] - Verzy 2016	294
3400	Forget-Chemin <i>Marie Forget</i> BRUT [RM] - NV	189
2296	Forget-Chemin <i>SPECIAL CLUB</i> BRUT [RM] - 2016	276
3292	Gosset BRUT - Aÿ NV	141
1327	Guy Larmandier <i>Signé Francois Vieilles Vignes</i> BdB BRUT ZERO [RM] – Vertus 2009	221
2297	Hervieux-Dumez <i>SPECIAL CLUB</i> BRUT [RM] - 2016	276

CHAMPAGNE (BdB = BLANC DES BLANCS, BdN = BLANC DES NOIRS • [RM] = GROWER PRODUCER)

244	Jacques Selosse BRUT – Reims MV	629
1300	Jacques Selosse <i>Initial</i> BdB BRUT [RM] – Avize MV	476
1307	Jacquesson <i>Champ Caïn</i> BdB EXTRA BRUT – Avize 2009	724
147	Jacquesson <i>Corne Bautray</i> BdB EXTRA BRUT – Dizy 2009	724
168	Jacquesson “Vauzelle Terme” BdN EXTRA BRUT [RM] – Aÿ, Vallée de la Marne 2009	734
119	Jacquesson <i>Cuvée 743</i> EXTRA BRUT – Dizy NV	233
111	Jacquesson <i>Cuvée 738 Dégorgement Tardif</i> EXTRA BRUT – Dizy NV	376
421	Jean Lallement <i>Cuvée Réserve</i> BRUT [RM] – Verzenay, Reims	169
1292	Jean Lallement BRUT Réserve [RM] – Verzenay, Reims NV	177
1861	Jean Vesselle <i>Réserve</i> BRUT [RM] – Bouzy. Reims NV	152
1304	Jean Vesselle <i>Petit Clos</i> BdN BRUT [RM] – Bouzy, Reims 2007	517
241	Jean Vesselle <i>L'expression Nature</i> BRUT [RM] - Bouzy , Reims NV	184
3463	Joseph Lorient-Pagel BRUT NATURE [RM] - NV	189
2300	Joseph Lorient-Pagel <i>SPECIAL CLUB</i> BRUT [RM] - 2014	287
1329	Krug “Clos du Mesnil” BdB BRUT - Les-Mesnil-Sur-Oger, Côte des Blancs 2006	3307
148	Krug BRUT – Reims 2006	983
143	Krug <i>Grand Cuvée 169ème Édition</i> BRUT – Reims NV	471
1725	Krug <i>Grand Cuvée 170ème Édition</i> BRUT – Reims NV	517
1311	Krug 24ème Edition BRUT – Reims NV	765
1312	Krug 25ème Édition BRUT – Reims NV	755
2480	Larmandier-Bernier <i>Longitude</i> BdB EXTRA BRUT [RM] – Vertus NV	217
3448	Louis Roederer <i>Collection 244</i> BRUT – NV	172
120	Louis Roederer <i>Cristal</i> BRUT – Reims 2002	1086
124	Louis Roederer <i>Cristal</i> BRUT – Reims 2008	690
1326	Louis Roederer <i>Cristal</i> BRUT – Reims 2009	414
1325	Louis Roederer <i>Cristal</i> BRUT – Reims 2013	807
191	Louis Roederer Cristal BRUT – Reims 2012	1569
1323	Louis Roederer et Philippe Starck BRUT ZERO – Reims 2009	234

CHAMPAGNE (BdB = BLANC DES BLANCS, BdN = BLANC DES NOIRS • [RM] = GROWER PRODUCER)

167	Marc Hébrart <i>Noces de Craie</i> BdN EXTRA BRUT [RM] – Aÿ, Vallée de la Marne 2015	314
1313	Marc Hébrart BRUT [RM] – Mareuil-Sur-Aÿ, Vallée de la Marne NV	148
750	Mouzon Leroux <i>L'ineffable</i> SPECIAL CLUB BdN EXTRA BRUT [RM] – Verzy, Reims 2015	276
2430	Nicolas Feuillate BRUT – Côte des Blancs 1990	370
1278	Paul Bara SPECIAL CLUB BRUT – Bouzy, Reims 2014	300
1904	Paul Bara <i>Comtesse Marie de France</i> BRUT - Bouzy, Reims 2010	376
116	Paul Bara BRUT [RM] – Bouzy, Reims NV	141
1258	Pehu-Simonet <i>Fins Lieux N°3 Les Poules</i> BdN EXTRA BRUT [RM] – Mailly, Reims 2012	300
745	Pehu-Simonet <i>Fins Lieu N°1 Les Perthois</i> BdN EXTRA BRUT [RM] – Verzenay, Reims 2014	248
1847	Petit & Bajan <i>Ambroise</i> BRUT GRAND CRU – NV	217
1846	Petit & Bajan <i>Nuit Blanche</i> BdB BRUT GRAND CRU – NV	258
1318	Pierre Gimonnet SPECIAL CLUB EXTRA BRUT [RM] - Cramant 2014	379
751	Pierre Paillard <i>Les Parcelles</i> BRUT – Bouzy, Reims NV	166
1896	Pierre Péters <i>Cuvée Reserve</i> BRUT - NV	183
2036	Pierre Péters “Les Chétillons” BdB BRUT - Les-Mesnil-Sur-Oger, Côte Des Blancs 2015	466
3038	Piper-Heidsieck <i>Rare</i> BRUT - 2012	1174
1330	Philipponnat “Clos des Goisses” EXTRA BRUT – Mareuil-Sur-Aÿ, Valle de la Marne 1998	2266
1331	Philipponnat “Clos des Goisses” EXTRA BRUT – Mareuil-Sur-Aÿ, Valle de la Marne 1999	2086
1332	Philipponnat “Clos des Goisses” EXTRA BRUT – Mareuil-Sur-Aÿ, Valle de la Marne 2000	1397
1333	Philipponnat “Clos des Goisses” EXTRA BRUT – Mareuil-Sur-Aÿ, Valle de la Marne 2001	2259
134	Pol Roger <i>Cuvée Sir Winston Churchill</i> BRUT – Épernay 2008	690
137	Pol Roger <i>Cuvée Sir Winston Churchill</i> BRUT – Épernay 2009	690
2243	Pol Roger <i>Cuvée Sir Winston Churchill</i> BRUT – Épernay 2013	645
3457	Pommery <i>Cuvée Louise</i> BRUT – Reims 2005	524
746	René Geoffroy <i>Volupté</i> BdB BRUT [RM] - Cumières, Vallée de la Marne 2013	228
281	Rene Geoffroy <i>Rosé de Saignée</i> BRUT [RM] – Cumières, Vallée de la Marne NV	179

CHAMPAGNE (BdB = BLANC DES BLANCS, BdN = BLANC DES NOIRS • [RM] = GROWER PRODUCER)

260	Robert Moncuit <i>Les Grand Blancs</i> BdB EXTRA BRUT [RM] – Le Mesnil-sur-Oger NV	141
296	Robert Moncuit “Les Chétillons” BdB BRUT [RM] – Le Mesnil-sur-Oger 2013	466
272	Robert Moncuit “Les Chétillons” BdB BRUT [RM] – Le Mesnil-sur-Oger 2015	465
1016	Robert Moncuit “Les Vozémieux” BdB BRUT [RM] – Le Mesnil-sur-Oger 2012	362
163	Ruinart BRUT - Reims NV	207
3469	Sanchez-Le Guedard <i>Blanc 2 Noirs</i> BRUT [RM] - NV	172
3471	Sanchez-Le Guedard <i>Flore</i> BdB BRUT [RM] - NV	217
3467	Sanchez-Le Guedard <i>Mes Trois Terroirs</i> BRUT [RM] - NV	189
3468	Sanchez-Le Guedard <i>Rosé de Saignee</i> BRUT [RM] - NV	189
2303	Sanchez-Le Guedard <i>SPECIAL CLUB</i> BRUT [RM] - 2014	345
3495	Salmon BRUT [RM] - NV	189
2304	Salmon <i>SPECIAL CLUB</i> BRUT [RM] - 2015	431
3484	Telmont BRUT RÉSERVE – Damery NV	124
1319	Taittinger <i>Comtes de Champagne</i> BdB BRUT – Reims 2007	362
1303	Taittinger <i>Comtes de Champagne</i> BdB BRUT – Reims 2008	414
2857	Taittinger <i>Comtes de Champagne</i> BdB BRUT – Reims 2011	593
2095	Taittinger <i>Comtes de Champagne</i> BdB BRUT – Reims 2012	603
3557	Ulysse Collin “Les Maillons” BdN BRUT – Côte de Sézanne NV	455
3558	Ulysse Collin “Les Pierrieres” BdB BRUT – Congy NV	541
154	Veuve Clicquot <i>La Grande Dame</i> BRUT – Reims 2008	328
753	Veuve Clicquot <i>La Grande Dame</i> BRUT – Reims 2012	476
2302	Vincent Joudart <i>SPECIAL CLUB</i> BRUT [RM] - 2011	310
3515	Vincent Joudart <i>MILLESIME</i> BRUT [RM] - 2015	206
1283	Vilmart & Cie <i>Cuvée Rubis</i> BRUT [RM] - Rilly-la-Montagne, Reims NV	238
293	Vilmart & Cie <i>Cuvée Rubis</i> BRUT [RM] - Rilly-la-Montagne, Reims 2011	448
1299	Vilmart & Cie <i>Coeur de Cuvée</i> BRUT [RM] - Rilly-la-Montagne, Reims 2011	417
748	Vilmart & Cie <i>Coeur de Cuvée</i> BRUT [RM] - Rilly-la-Montagne, Reims 2013	428
1243	Vilmart & Cie <i>Grande Réserve</i> BRUT [RM] – Rilly-la-Montagne, Reims NV	179
1334	Vilmart & Cie “Les Blanches Voies” BdB EXTRA BRUT [RM] – Rilly-la-Montagne 2011	1003

NOT CHAMPAGNE

3441	Albert Bichot - Crémant de Bourgogne, France NV	55
2364	Avinyo BRUT RESERVA - Cava, Spain 2018	48
2368	Bellussi BRUT - Prosecco, Veneto, Italy 2020	40
2922	Bouvet <i>Excellence</i> BRUT - Loire Valley, France NV	40
2429	Berlucchi BRUT <i>IMPERIAL</i> - Franciacorta, Italy 1990	186
3182	Caraccioli BdB - Santa Lucia Highlands, California, USA 2017	252
3178	Caraccioli BRUT ROSÉ - Santa Lucia Highlands, California, USA 2017	179
2473	Contratto EXTRA BRUT MILLESIMATO - Piemonte, Italy 2018	131
2477	Drusian FRIZZANTE - Prosecco, Conegliano Valdobbiadene, Italy NV	50
1773	Gran Moraine BRUT - Yamhill-Carlton, Willamette Valley, Oregon NV	121
2273	Gusbourne BRUT RESERVE - Kent County, England 2016	162
3367	Gusbourne BRUT RESERVE - Kent County, England 2018	150
2366	Gusbourne BdN BRUT RESERVE - Kent County, England 2018	237
2460	Henskens Rankin BRUT - Tasmania, Australia 2013	241
1296	Domaine Huet <i>Petillant</i> BRUT - Vouvray, Loire Valley, France 2015	79
3398	Lambert de Seyssel <i>Royal</i> BRUT - Savoie, France 2015	75
2996	Le Dolci Colline - Veneto, Italy NV	40
1837	Phillipe Foreau <i>Domaine du Clos Naudin Reserve</i> BRUT - Vouvray, Loire Valley, FR 2005	124
1721	Perelada <i>Cuvée Wrigley Mansion</i> BRUT RESERVA - Cava, San Sadurni d'Anoia, Catalonia NV	50
3070	Peter Lauer SEKT - Saar, Mosel, Germany 2020	114
684	Pierre Sparr BRUT - Crémant d'Alsace NV	55
3081	Poggio delle Grazie PETILLANT NATUREL - Garda, Italy 2020	48
2476	Raventos i Blanc BRUT RESERVA - Cava, Catalonia 2020	52
3428	Schramsberg BdN - North Coast, California, USA 2020	103
3438	Silvia Zucchi Lambrusco di Sorbara - Emilia-Romagna, Italy 2022	48
2478	Ultraviolet - Napa Valley, California, USA NV	55
3564	Vik <i>La Piu Belle</i> - Valle Cachapoal, Chile 2009	482

EVERYTHING THE SUN TOUCHES

OTHER WHITES

3556	ALBARIÑO Alberto Nanclares <i>Dandelion</i> - Rias Baixas, Spain 2022	72
3395	ALBARIÑO Granbazan <i>Verde</i> - Rias Baixas, Spain 2022	58
3126	ALVARINHO Soalheiro - Vinho Verde, Portugal 2022	55
3127	ALVARINHO Soalheiro <i>Granit</i> - Vinho Verde, Portugal 2022	69
2482	ARINTO++ Quinta de Santiago - Vinho Verde, Portugal 2021	40
3057	ASSYRTIKO Santo - Santorini, Greece 2021	76
3339	FURMINT+ Bodrog Bormühely <i>Dry Tokaj</i> - Tokaj, Hungary 2020	55
3336	FURMINT Bodrog Bormühely "Nagyka" - Tokaj, Hungary 2019	76
3113	FURMINT Disznókő - Tokaji, Hungary 2021	45
3335	FURMINT Fekete Bela - Somló, Hungary 2018	72
961	FURMINT Oremus MANDOLÁS - Tokaji, Hungary 2018	62
1821	HONDARRABI ZURI Txomin Etxaniz - Getariako Txakolina, Spain 2020	57
3338	JUHFARK Bott Frigyes - Juznoslovenská, Slovakia 2020	86
3337	OLASZRIZLING Bott Frigyes - Juznoslovenská, Slovakia 2020	93
3100	PALOMINO Equipo Navazos <i>La Bota 111</i> 'Florpower'- Jerez, Spain 2018	114
3067	PALOMINO JC Bravo - Valle de Guadalupe, Mexico 2018	83
972	PEDRO XIMÈNEZ Mayu "Huanta Vineyard" - Valle Del Elqui, Chile 2020	40
3589	SAUV BLANC Terra Madi - Querétaro, Mexico 2020	45
149	SEMILLON Boekenhoutskloof <i>Old Vines</i> - Franschoek, Western Cape, South Africa 2015	117
2982	TORRONTÉS Colome - Salta, Argentina 2022	32
285	VIURA R. López Heredia "Tondoña" GRAN RESERVA - Rioja, Spain 2001	345
145	VIURA R. López Heredia "Tondoña" GRAN RESERVA - Rioja, Spain 2010	148
2040	VIURA R. López Heredia "Viña Gravonia" CRIANZA - Rioja, Spain 2011	93
276	VIURA R. López Heredia "Viña Gravonia" CRIANZA - Rioja, Spain 2013	93

AUSTRIA

AUSTRIAN WHITES

3091	GEWÜRZTRAMINER+ Neumeister <i>Gemischter Satz</i> - Steiermark 2022	67
2251	GRÜNER VELTLINER Franz Hirtzberger <i>Rotes Tor FEDERSPIEL</i> - Wachau 2020	97
2253	GRÜNER VELTLINER FX Pichler FEDERSPIEL - Loibner, Wachau 2020	90
3055	GRÜNER VELTLINER Hajszan Neumman <i>Natural</i> - Wien 2021	64
297	GRÜNER VELTLINER Hiedler "Ried Thal" - Kamptal 2017	55
3476	GRÜNER VELTLINER Nigl <i>Freiheit</i> - Kremstal 2021	62
935	GRÜNER VELTLINER Sohm & Kracher <i>Alte Reben</i> - Niederösterreich 2016	62
144	RIESLING Bründlmayer <i>Terrassen</i> - Kamptal 2016	52
921	RIESLING Emmerich Knoll "Ried Pfaffenberg" KABINETT - Stein, Kremstal 2018	90
123	RIESLING Emmerich Knoll "Ried Pfaffenberg" KABINETT - Stein, Kremstal 2019	103
2255	RIESLING Franz Hirtzberger <i>Steinterrassen FEDERSPIEL</i> - Wachau 2020	107
2254	RIESLING FX Pichler "Burgstall" FEDERSPIEL - Oberloiben, Wachau 2020	100
2252	RIESLING FX Pichler "Steinertal" SMARAGD - Oberloiben, Wachau 2019	179
3096	ROTGIPFLER Stadlmann "Gumpoldkirchen" - Thermenregion 2021	82
3585	WEISBURGUNDER Neumeister "Ried Klausen" - Steiermark 2021	67

AUSTRIAN REDS

3056	BLAUFRÄNKISCH Triebaumer Günter & Regina - Burgenland 2021	55
------	--	----

GERMANY

RIESLING

180	Basserman Jordan - Pfalz 2016	55
3248	Clemens Busch "Marienburg" <i>Rothenpfad</i> GROSSES GEWÄCHS - Mosel 2018	190
3249	Clemens Busch "Marienburg" KABINETT - Mosel 2022	90
3250	Clemens Busch "Marienburg" <i>Falkenlay</i> GROSSES GEWÄCHS - Mosel 2018	140
240	Dönnhoff <i>Tonschiefer Dry Slate</i> - Nahe 2016	55
1078	Dr. Loosen "Erdener Prälat" AUSLESE <i>GOLDKAPSEL</i> - Mosel 2006	248
3587	Egon Müller "Scharzhofberger" KABINETT - Mosel 2020	550
3586	Egon Müller "Scharzhofberger" SPÄTLESE - Mosel 2020	700
3105	Falkenstein "Herrenberg" AP 1 SPÄTLESE - Niedermenniger, Mosel 2022	84
3110	Falkenstein "Kleinschock" AP 20 SPÄTLESE - Niedermenniger, Mosel 2022	74
3109	Falkenstein "Ober" AP 18 SPÄTLESE - Krettnach, Mosel 2022	104
3012	JB Becker "Walkenberg" <i>Alte Reben</i> SPÄTLESE TROCKEN - Walluf, Rheingau 2021	100
3073	JB Becker "Wallufer" TROCKEN - Rheingau 2021	69
3035	JJ Prum "Badstube" KABINETT - Bernkastel, Mosel 2020	30
3036	JJ Prum "Himmelreich" AUSLESE - Graach, Mosel 2020	31
3069	Keller <i>RR</i> - Rheinhessen 2022	190
1017	Leitz "Berg Roseneck" GROSSES GEWÄCHS - Rüdesheim, Rheingau 2016	138
275	Leitz "Berg Rottland" GROSSES GEWÄCHS - Rüdesheim, Rheingau 2016	138
3251	Müller-Ruprecht <i>Saumagen N</i> - Pfalz 2015	160
3252	Müller-Ruprecht <i>Saumagen N</i> - Pfalz 2016	150
3253	Müller-Ruprecht <i>Saumagen N</i> - Pfalz 2017	140
3254	Müller-Ruprecht <i>Saumagen N</i> - Pfalz 2018	130
3256	Müller-Ruprecht <i>Saumagen N</i> - Pfalz 2020	120
3257	Müller-Ruprecht <i>Saumagen N</i> - Pfalz 2021	110
3205	Peter Lauer "Binger Brücke" No. 7 SPÄTLESE - Mosel 2022	102
3206	Peter Lauer "Kupp" No. 8 KABINETT - Mosel 2022	86
3207	Peter Lauer <i>Unterstenberg</i> GROSSES GEWÄCHS - Mosel 2022	114
266	Robert Weil "Kiedricher Gräfenberg" GROSSES GEWÄCHS - Rheingau 2019	276
2357	Schäfer Fröhlich TROCKEN - Nahe 2021	80
913	Selbach-Oster "Zeltinger Sonnenuhr" KABINETT - Mosel 2020	55

GERMANY

OTHER WHITES

1348	SCHEUREBE Müller-Catoir TROCKEN - Haardt, Pfalz, Germany 2012	45
3575	CHARDONNAY Salwey "Oberrotweiler" - Baden, Germany 2020	131
3574	PINOT GRIS Salwey "Eichberg" GROSSES GEWÄCHS - Baden, Germany 2019	221
172	PINOT BLANC Rebholz Estate TROCKEN - Pfalz, Germany 2019	65
112	PINOT BLANC Selbach Oster TROCKEN - Mosel, Germany 2016	40

REDS

3479	PINOT NOIR Salwey "Kaiserstuhl" - Baden, Germany 2021	82
------	---	----

USA WHITES

2377	CHARDONNAY++ Harvey & Harriet – San Luis Obispo, Paso Robles 2021	60
413	CHARDONNAY++ Sine Qua Non <i>Aperta</i> - California, USA 2018	483
2483	PINOT BLANC Harper Voit <i>Surlie</i> - Willamette Valley, Oregon, USA 2022	62
2241	ROUSSANNE Saxum “James Berry” - Paso Robles, California, USA 2019	445
307	SAUV BLANC Frog’s Leap - Napa Valley, California 2021	52
236	SAUV BLANC Merry Edwards – Russian River Valley, Sonoma County 2020	121
177	SAUV BLANC The Paring – California 2017	66
152	SAUV BLANC Peter Michael <i>L’Après-Midi</i> – Knights Valley, Sonoma County 2020	169
3530	SAUV BLANC REWA Vineyards – Coombsville, Napa Valler 2021	155
1884	SEMILLON+ Morlet <i>La Proportion Dorée</i> - Sonoma County, USA 2018	310
2371	VIOGNIER Maurice <i>Sparrow</i> – Columbia Valley, Washington 2018	83
194	VIOGNIER DuMol “Wild Mountainside” – Russian River Valley, California, USA 2016	87
202	VIOGNIER Penner-Ash – Oregon, USA 2019	40

AUSTRALIA & NEW ZEALAND WHITES

AUSTRALIA

2462	CHENIN BLANC Vino Volta <i>Nothing Wrong With Old Skool</i> - Swan District, 2021	76
2358	RIBOLLA GIALLA+ Chalmers – Heathcote 2021	50
1719	RIESLING Pewsey Vale - Mt Eden, Barossa, South Australia, 2020	45
2196	RIESLING Pewsey Vale <i>The Contours</i> - Mt Eden, Barossa, South Australia 2015	95
3024	ROUSSANNE Yangarra <i>Roux Beaute</i> - McLaren Vale, Fleurieu, South Australia 2018	138
2221	SAUV BLANC Domaine A “Stoney Vineyard” - Tasmania 2019	186
2983	SEMILLON Brokenwood – Hunter Valley 2017	86
2471	VERMENTINO+ Chalmers <i>Mother Block</i> - Murray Darling, Australia 2022	45
2468	VERMENTINO Chalmers – Heathcote 2021	62

NEW ZEALAND

2227	SAUV BLANC Cloudy Bay - Marlborough 2022	75
975	RIESLING Mount Beautiful - Canterbury 2015	41
3103	RIESLING Rippon <i>Mature Vines</i> - Central Otago 2020	97

FRENCH WHITES

LOIRE VALLEY

229	CHENIN BLANC Domaine Huet "Le Mont" MOELLEUX - Vouvray 2017	121
261	CHENIN BLANC Domaine Huet <i>Première Trie</i> "Clos du Bourg" MOELLEUX - Vouvray 2016	88
280	CHENIN BLANC Domaine Le Petit Saint Vincent <i>Le Perruchet</i> - Saumur 2018	91
3093	CHENIN BLANC Philippe Foreau SEC - Vouvray 2019	136
196	CHENIN BLANC Château Soucherie <i>Cuvée Les Rangs De Long</i> - Anjou 2020	56
1324	CHENIN BLANC Nicolas Joly "Coulée de Serrant" <i>MONOPOLE</i> - Savennières 2019	338
1905	CHENIN BLANC Nicolas Joly <i>Le Vieux Clos</i> - Savennières 2020	176
3058	SAUVIGNON BLANC Daniel Chotard - Sancerre 2022	90
2963	SAUVIGNON BLANC Hippolyte Reverdy - Sancerre 2022	96
2160	SAUVIGNON BLANC Lucien Crochet <i>Le Chêne Marchand</i> - Sancerre 2020	109
2279	SAUVIGNON BLANC Domaine Pelle - Menetou-Salon 2020	65
2052	SAUVIGNON BLANC Pascal Cotat "Les Monts Damnés" - Sancerre 2021	302
2167	SAUVIGNON BLANC Domaine du Pré Semelé - Sancerre 2020	70
3242	SAUVIGNON BLANC Domaine Vacheron - Sancerre 2022	124
171	SAUVIGNON BLANC Domaine Vacheron "Chambrates" - Sancerre 2018	183
2050	SAUVIGNON BLANC Domaine Vacheron "Chambrates" - Sancerre 2020	238
1881	SAUVIGNON BLANC Domaine Vincent Siret-Courtaud - Quincy 2019	75

ALSACE

2921	GEWÜRZTRAMINER Zind-Humbrecht <i>Roche Roulée</i> - 2020	100
3016	PINOT GRIS Trimbach <i>Réserve Personnelle</i> - 2017	138
2170	RIESLING Hugel - 2021	65
3151	RIESLING Trimbach "Mandelberg" GRAND CRU - 2018	286
3150	RIESLING Trimbach "Schlossberg" GRAND CRU - 2019	334
2920	RIESLING Zind-Humbrecht <i>Roche Calcaire</i> - 2020	100

FRENCH WHITES

RHÔNE VALLEY

1845	GRENACHE BLANC+ Rotem & Mounir <i>Pierredon Amphorae</i> - Chât. du Pape 2018	466
713	MARSANNE+ Domaine August Clape - St.-Péray 2019	207
2381	MARSANNE+ Domaine August Clape - St.-Péray 2021	224
1192	MARSANNE Domaine de Gouye <i>St.-Jean de Muzols</i> - St.-Joseph 2017	134
327	MARSANNE Monier-Perréol - St.-Joseph 2016	110
309	MARSANNE+ Domaine Jean Louis Chave - Hermitage 2018	741
2519	MARSANNE+ Domaine Jean Louis Chave - Hermitage 2020	914
1041	ROUSSANNE Domaine des Pierres Sèches - St.-Joseph 2018	93
308	VIOGNIER Delas <i>La Galopine</i> - Condrieu 2016	80
207	VIOGNIER Domaine Rostaing <i>Les Lézardes</i> - Collines Rhodaniennes 2016	93
102	VIOGNIER Domaine Vernay <i>Coteau de Vernon</i> - Condrieu 2018	552
279	VIOGNIER Domaine Vernay <i>Les Chailles de l'Enfer</i> - Condrieu 2018	431
890	VIOGNIER Domaine Vernay <i>Le Pied de Samson</i> - Collines Rhodaniennes 2019	131

BORDEAUX

2396	Chateau Auney l'Hermitage <i>Cuvée Cana</i> - Graves 2020	97
1729	Château de Fieuzal GRAND CRU CLASSÉ - Pessac-Léognan 2018	228
3566	Château Malartic-Lagravière GRAND CRU CLASSÉ - Pessac-Léognan 2019	241
1767	Château Malartic-Lagravière GRAND CRU CLASSÉ - Pessac-Léognan 2020	237

FRENCH WHITES

OTHER

572	BARBAROSA+ Comte Abbattucci <i>Alte Rosso</i> – Vin de France 2019	114
619	CARCAJOLU BIANCU+ Comte Abbattucci <i>Général de la Révolution</i> – Vin de France 2019	200
289	CHARDONNAY Les Matheny - Arbois, Jura 2015	114
665	CHARDONNAY Domaine du Pélican - Arbois, Jura 2016	124
3094	CHARDONNAY Domaine Pecheur - Côtes du Jura 1982	307
1246	CLAIRETTE+ Chateau Simone - Palette, France 2016	172
702	CLAIRETTE+ Domaine Viret <i>La Coudée d'Or</i> - Vin de France 2019	45
1297	JAQUÈRE Romain Chamiot - Apremont, Savoie 2019	55
2306	MEUNIER Salmon <i>Les Grèves</i> - Coteaux Champenois, Champagne, France 2020	214
2263	PIQUEPOUL Florensac- Picpoul de Pinet, Languedoc, France 2021	45
1829	ROUSSANNE+ Domaine De La Grange des Pères - L'Hérault, France 2018	424
1293	SAVAGNIN Joseph Dorbon - Arbois, Jura 2009	155
703	VERMENTINU+ Comte Abbattucci <i>'Diplomate d'Empire</i> – Vin de France 2019	200

ITALIAN WHITES

3134	ARNEIS Brovia - Roero, Piedmont 2021	86
910	CARRICANTE Tenuta Tascante <i>Buonora</i> - Etna, Sicily 2019	50
2428	CHARDONNAY Bellei SPUMANTE - Colli di Parma 1991	183
3369	CHARDONNAY Cabreo <i>La Pietra</i> - Toscano Rosso 2020	90
2277	CHARDONNAY Elena Walch <i>Beyond the Clouds</i> - Alto Adige 2020	210
3571	CHARDONNAY Elena Walch <i>Beyond the Clouds</i> - Alto Adige 2021	200
887	ERBALUCE Ferrando La Torrazza - Erbaluce di Caluso, Piedmont 2019	52
3410	FALANGHINA Masseria Fratasi - Taburno, Campania 2021	52
894	FRIULANO Borgo del Tiglio - Collio, Friuli 2018	40
2472	FRIULANO Ronco del Gnemiz <i>San Zuan</i> - Collio, Friuli 2020	131
993	GARGANEGA Pieropan - Soave, Veneto 2020	40
1736	KERNER Abbazia di Novacella - Alto Adige 2021	55
1298	PETITE ARVINE Grosjean Frères "Vigne Rovettaz" - Valle d'Aosta 2019	72
3052	PINOT GRIGIO Abbazia di Novacella - Alto Adige 2021	53
3040	PINOT GRIGIO Alois Lageder <i>Porer</i> - Alto Adige 2019	66
2985	PINOT GRIGIO Elena Walch - Alto Adige 2021	66
3032	PINOT GRIGIO Pighin - Collio, Friuli 2022	66
140	PRIÉ BLANC Ermes Pavese - Blanc de Morgex et de la Salle, Valle d'Aosta 2019	93

ITALIAN WHITES

2354	RIESLING Falkenstein - Alto Adige 2019	70
271	RIBOLLA GIALLA Gravner - Venezia Giulia, Friuli 2013	220
287	RIBOLLA GIALLA Jermann <i>Vinnae</i> - Venezia Giulia, Friuli 2019	72
2267	SAUV BLANC Casata Merge <i>Sesto 21</i> - Lazio, Italy 2020	55
3035	SAUV BLANC Pighin <i>Samas</i> - Collio, Friuli 2022	40
1914	SAUV BLANC Ronco del Gnemiz "Peri" - Collio, Friuli, Italy 2020	172
2924	TIMORASSO La Colombera <i>Derthona</i> - Colli Tortonesi, Piedmont 2020	80
2025	TIMORASSO La Spinetta <i>Derthona</i> - Colli Tortonesi, Piedmont 2021	68
3345	TREBBIANO Emidio Pepe - Abruzzo 2004	1282
681	TREBBIANO Emidio Pepe - Abruzzo 2007	655
682	TREBBIANO Emidio Pepe - Abruzzo 2015	297
683	TREBBIANO Emidio Pepe - Abruzzo 2016	297
3032	VERMENTINO+ Agricola Punica <i>Samas</i> - Isola dei Nuraghi, Sardinia 2022	45
3124	VITOVSKA Skerlj - Venezia Giulia, Italy 2018	94
929	WHITE BLEND Borgo del Tiglio <i>Collio Bianco</i> - Collio, Friuli 2018	40
160	WHITE BLEND Paolo Bea <i>Santa Chiara Bianco</i> - Umbria 2017	128

NEW WORLD CHARDONNAY

OREGON, USA

2037	Antica Terra <i>Aurata</i> - Willamette Valley 2020	328
3189	Antica Terra <i>Aurata</i> - Willamette Valley 2021	455
3433	Bergström <i>Old Stones</i> - Willamette Valley 2021	137
214	Gran Moraine - Yamhill-Carlton, Willamette Valley 2016	103
215	Gran Moraine - Yamhill-Carlton, Willamette Valley 2017	79
1901	Gran Moraine - Yamhill-Carlton, Willamette Valley 2018	100
922	Lingua Franca <i>Avni</i> - Willamette Valley 2017	91
2501	Lingua Franca <i>Avni</i> - Willamette Valley 2021	76
2500	Lingua Franca "Bunker Hill" - Willamette Valley 2021	145
311	Nicolas Jay <i>Affinités</i> - Willamette Valley 2018	88
250	Walter Scott "X-Novo" - Eola-Amity Hills, Willamette Valley 2017	135
1786	Willakenzie Estate - Willamette Valley 2017	42
1948	Willakenzie Estate - Willamette Valley 2018	42

ARGENTINA

199	Bodega Chacra "Chacra" - Rio Negro, Patagonia 2018	272
176	Bodega Chacra <i>Mainque</i> - Rio Negro, Patagonia 2018	134

SOUTH AFRICA

3444	Capensis "Silene Vineyard" - Stellenbosch 2019	86
1010	Capensis - Western Cape 2016	162
2503	Hamilton Russel - Hemel En Aarde, Walker Bay 2021	117

NEW WORLD CHARDONNAY

CALIFORNIA, USA

932	Aubert "CIX Estate" - Sonoma Coast 2019	259
400	Aubert "CIX Estate" - Sonoma Coast 2020	293
949	Aubert "Larry Hyde & Sons" - Carneros, Napa Valley 2019	224
356	Aubert "Larry Hyde & Sons" - Carneros, Napa Valley 2020	245
1245	Aubert "UV-SL" - Sonoma Coast 2019	224
2504	Aubert "UV-SL" - Sonoma Coast 2021	248
671	Aubert "Park Avenue" - Sonoma Coast 2020	269
211	Brewer Clifton "3D Vineyard" - Sta. Rita Hills, Santa Barbara 2017	148
3181	Caraccioli "Escolle Vineyard" - Santa Lucia Highlands 2020	103
2370	Cattleya <i>Cuveé No 5</i> - Sonoma Coast 2018	131
2205	Ceritas "Zephyr" - Sonoma Coast 2020	155
136	Copain "Dupratt" - Anderson Valley 2017	69
139	Copain <i>Tous Ensemble</i> - Sonoma Coast 2018	40
3570	Covenant <i>The Tribe</i> KOSHER - Lodi 2022	90
976	Diatom - Santa Barbara 2020	52
977	Diatom - Santa Barbara 2021	52
1894	Gray Randolph - Petaluma Gap, Sonoma County 2021	172
3284	Hartford Court "Sevens Bench" - Carneros, Sonoma County 2017	193
3285	Hartford Court "Sevens Bench" - Carneros, Sonoma County 2019	183
273	The Hilt Estate - Santa Barbara 2016	86

NEW WORLD CHARDONNAY

CALIFORNIA, USA

198	Marcassin “Marcassin Vineyard” - Sonoma Coast 2014	790
305	Miura Vineyards - Napa Valley 2017	100
3185	Mayacamas - Napa Valley 2021	166
2035	Morlet <i>Coup du Cœur</i> - Sonoma Coast 2019	483
1882	Morlet “Ma Princesse” - Russian River Valley, Sonoma County 2019	259
989	‘Ōlelo - Paso Robles 2018	43
2412	Paul Lato <i>Goldberg Variations</i> “Hyde Vineyard” - Carneros, Napa Valley 2019	224
3551	Peay <i>Estate</i> - Sonoma Coast 2015	210
3552	Peay <i>Estate</i> - Sonoma Coast 2017	200
1838	Peter Michael “Les Carrière” - Knights Valley, Sonoma County 2019	248
326	Peter Michael “Ma Belle Fille” - Knights Valley, Sonoma County 2019	300
1022	Red Stitch “Sierra Mar” - Santa Lucia Highlands 2017	141
301	Racines - Sta. Rita Hills, Santa Barbara 2017	126
2291	Sanguis Loner <i>Golden Hour</i> - Sta. Rita Hills, Santa Barbara 2019	203
235	Scherrer “Helfer” - Russian River Valley, Sonoma County 2018	115
468	Solomon Hills Estate “Solomon Hills” - Santa Maria Valley, Santa Barbara 2016	141
125	Stonestreet Estate - Alexander Valley 2017	66
126	Stonestreet Estate - Alexander Valley 2018	66
253	Williams Selyem <i>Unoaked</i> - Russian River Valley, Sonoma County 2020	172
2157	ZD Wines - California 2021	66

OLD WORLD CHARDONNAY - BURGUNDY

ENGLAND

2367 | Gusbourne *Guinevere* - Kent County 2019 | 155

CHABLIS

184	Daniel-Etienne Defaix "Côte de Léchet" 1ER CRU - 2006	135
221	Domaine François Raveneau "Blanchot" GRAND CRU - 2015	886
2382	Domaine François Raveneau "Butteaux" 1ER CRU - 2018	890
208	Domaine François Raveneau "Montée de Tonnerre" 1ER RU - 2015	561
1346	Domaine François Raveneau "Montée de Tonnerre" 1ER CRU - 2018	724
1587	Domaine François Raveneau "Montée de Tonnerre" 1ER CRU - 2019	759
2383	Domaine François Raveneau "Montée de Tonnerre" 1ER CRU - 2020	966
1241	Domaine Guy-Robin <i>Vieilles Vignes</i> "Valmur" GRAND CRU - 2018	238
247	Domaine Laroche St.-Martin - 2020	86
330	Domaine Moreau-Naudet - 2018	103
230	Domaine Moreau-Naudet "Les Forêts" 1ER CRU - 2019	155
321	Domaine Moreau-Naudet "Vaillons" 1ER CRU - 2018	166
3688	Patrick Piuze "Bougros" GRAND CRU - 2022	201
1620	Patrick Piuze "Bougros - Côte de Bouqueyreaux" GRAND CRU - 2018	371
3688	Patrick Piuze <i>Terroir de la Chapelle</i> GRAND CRU - 2022	115
3688	Patrick Piuze <i>Terroir Découverte</i> 1ER CRU - 2022	122
3688	Patrick Piuze "Vaulorent" 1ER CRU - 2022	247
2511	Domaine Roland Lavantureux <i>Vieilles Vignes</i> - 2020	92
2513	Domaine Roland Lavantureux "Vaudésir" GRAND CRU - 2020	248
2933	Vincent Dauvissat - 2020	168
105	Vincent Dauvissat "La Forest" 1ER CRU - 2019	450
3273	Vincent Dauvissat "La Forest" 1ER CRU - 2020	400

OLD WORLD CHARDONNAY - BURGUNDY

CÔTE DE NUITS

1531	Domaine Arlaud <i>Chevannes</i> - Hautes Côtes de Nuits 2018	114
1484	Domaine Dujac - Morey-St.-Denis 2019	259
1920	Domaine Dujac - Morey-St.-Denis 20120	276
1409	Domaine de la Vougeraie "Le Clos Blanc de Vougeot" 1ER CRU <i>MONOPOLE</i> - 2013	345

CÔTE DE BEAUNE

264	Domaine Antoine Jobard "Sur le Sentier du Clos" 1ER CRU - St.-Aubin 2015	241
1569	Coche-Dury "Corton-Charlemagne" GRAND CRU - Aloxe-Corton 2010	6410
2104	Coche-Dury "Corton-Charlemagne" GRAND CRU - Aloxe-Corton 2015	7800
339	Domaine Génot-Boulangier "Les Vergelesses" 1ER CRU - Savigny-Les-Beaune 2016	207
3309	Domaine Georges Roumier "Corton-Charlemagne" GRAND CRU - Aloxe-Corton 2021	1396
100	Hubert Lignier - St.-Romain 2019	153
366	Domaine Marius Delarche "Corton-Charlemagne" GRAND CRU - Aloxe-Corton 2018	431
231	Olivier Leflaive "Les Champlots" 1ER CRU - St.-Aubin 2015	141
3678	Pierre-Yves Colin-Morey - St.-Aubin 2021	288
1875	Pierre-Yves Colin-Morey - <i>LE BANC</i> St.-Aubin 2020	207
1951	Pierre-Yves Colin-Morey <i>Hommage à Marguerite</i> 1ER CRU- St.-Aubin 2020	248
3677	Pierre-Yves Colin-Morey- <i>Hommage à Marguerite</i> 1ER CRU- St.-Aubin 2021	381
3267	Pierre-Yves Colin-Morey "En Remilly" 1ER CRU- St.-Aubin 2009	1124
1949	Pierre-Yves Colin-Morey "En Remilly" 1ER CRU- St.-Aubin 2020	338

OLD WORLD CHARDONNAY - BURGUNDY

CÔTE DE BEAUNE

1836	Remoissenet "Corton-Charlemagne" GRAND CRU - Aloxe-Corton 2017	603
769	Remoissenet "Corton-Charlemagne" GRAND CRU - Aloxe-Corton 2019	775
3121	Remoissenet "Corton-Charlemagne" GRAND CRU - Aloxe-Corton 2020	853
2970	Maison Roche de Bellene "Corton-Charlemagne" GRAND CRU - Aloxe-Corton 2019	703
1301	Domaine Rollin Père et fils - Pernand-Vergelesses 2017	121
1302	Domaine Rollin Père et fils - Pernand-Vergelesses 2018	124
2120	Domaine de la Romanée-Conti "Corton-Charlemagne" GRAND CRU - 2019	4518
1716	Domaine Roulot - Auxey-Duresses 2018	397
2099	Domaine Roulot - Auxey-Duresses 2020	448
185	Jean-Marc Vincent <i>Les Hautes</i> - Auxey-Duresses 2017	121
239	Remoissenet "Les Gravières" 1ER CRU - Santenay 2018	176
239	Remoissenet "Les Gravières" 1ER CRU - Santenay 2018	176

OLD WORLD CHARDONNAY - BURGUNDY

MEURSAULT

2972	Albert Grivault "Clos du Murger" - 2019	238
3274	Albert Grivault "Clos des Perrières" 1ER CRU - 2020	634
1571	Domaine Antoine Jobard 1ER CRU - Meursault-Blagny 2015	293
1602	Domaine Arnaud Ente - 2013	1000
2117	Domaine Arnaud Ente - 2019	750
1594	Domaine Arnaud Ente <i>Clos des Ambres</i> - 2015	1200
2177	Domaine Bernard-Bonin "Clos du Cromin" - 2020	552
2179	Domaine Bernard-Bonin "Les Genevrières" 1ER CRU - 2020	1017
2178	Domaine Bernard-Bonin <i>La Rencontre</i> - 2020	483
2176	Domaine Bernard-Bonin "Les Tillets" - 2020	569
335	Domaine Bitouzet-Prieur "Les Charmes" 1ER CRU - 2016	298
3072	Domaine Bitouzet-Prieur "Clos du Cromin" - 2019	234
156	Domaine Bitouzet-Prieur <i>Les Corbins</i> - 2017	189
234	Comtesse de Chérissey "La Genelotte" 1ER CRU <i>MONOPOLE</i> - Meursault-Blagny 2015	259
1635	Coche-Dury - 2018	1828
1557	Coche-Dury "Caillerets" 1ER CRU - 2013	2500
1347	Domaine des Comtes Lafon "Clos de la Baronne" - 2018	441
1912	Domaine des Comtes Lafon "Clos de la Baronne" - 2019	448
3075	Domaine des Comtes Lafon "Clos de la Baronne" - 2020	500
1637	Domaine des Comtes Lafon "Les Porusots" 1ER CRU - 2017	1121
657	Domaine des Comtes Lafon "Les Porusots" 1ER CRU - 2018	1121
1913	Domaine des Comtes Lafon "Les Porusots" 1ER CRU - 2019	1190
3074	Domaine des Comtes Lafon "Les Porusots" 1ER CRU - 2020	1190
193	François Mikulski "La Goutte d'Or" 1ER CRU - 2015	414
206	François Mikulski "Les Poruzots" 1ER CRU - 2016	414
222	Domaine Génot-Boulangier "Bouchères" 1ER CRU - 2019	397
181	Domaine Génot-Boulangier "Clos du Cromin" - 2017	214

OLD WORLD CHARDONNAY - BURGUNDY

MEURSAULT

133	Dominique Lafon - 2018	328
1350	Dominique Lafon - 2019	310
2015	Dominique Lafon - 2020	310
2018	Dominique Lafon "Les Narvaux" - 2020	362
1508	Domaine Leflaive "Sous le Dos d'Ane" 1ER CRU - [Blagny] 2017	750
1942	Domaine Leflaive "Sous le Dos d'Ane" 1ER CRU - [Blagny] 2020	944
1623	Maison Leroy "Les Charmes" 1ER CRU - 1978	6552
232	Marquis d'Angerville "Santenots" 1ER CRU - 2017	445
3305	Marquis d'Angerville "Santenots" 1ER CRU - 2021	500
186	Remoissenet "Les Cras" 1ER CRU - 2017	310
770	Remoissenet - 2018	141
771	Remoissenet - 2019	141
265	Domaine Roulot - 2017	569
114	Domaine Roulot - 2018	569
146	Domaine Roulot - 2019	569
2093	Domaine Roulot - 2020	569
3579	Domaine Roulot - 2021	586
2101	Domaine Roulot "Les Tessons - Clos de Mon Plaisir" - 2020	793
226	Domaine Roulot "Clos Des Bouchères" 1ER CRU <i>MONOPOLE</i> - 2017	1293
132	Domaine Roulot "Clos Des Bouchères" 1ER CRU <i>MONOPOLE</i> - 2018	1293
210	Domaine Roulot "Clos Des Bouchères" 1ER CRU <i>MONOPOLE</i> - 2019	1293
2092	Domaine Roulot "Clos Des Bouchères" 1ER CRU <i>MONOPOLE</i> - 2020	1328
3580	Domaine Roulot "Clos Des Bouchères" 1ER CRU <i>MONOPOLE</i> - 2021	1200
1581	Domaine Roulot "Les Luchets" - 2018	638
1589	Domaine Roulot "Les Porusots" 1ER CRU - 2018	1345
1343	Domaine Roulot "Les Vireuils" - 2018	552
197	Domaine Yves Boyer-Martenot Cuvée Fernand Boyer - 2017	207
3071	Vincent Latour "Les Grands Charrons" - 2020	241

OLD WORLD CHARDONNAY - BURGUNDY

PULIGNY-MONTRACHET

1812	Domaine Albert Joly <i> Vieilles Vignes</i> - 2020	234
1813	Domaine Albert Joly "Les Tremblots" - 2020	241
1480	Arnaud Ente "Les Referts" 1ER CRU - 2015	914
1922	Domaine Dujac "Les Combettes" 1ER CRU - 2020	707
1669	Etienne Sauzet "Champ-Gain" 1ER CRU - 2018	331
329	Etienne Sauzet "Les Combettes" 1ER CRU - 2018	528
355	Domaine Génot-Boulangier "Les Levrons" - 2017	241
251	Domaine Génot-Boulangier "Les Folatières" 1ER CRU - 2019	448
1940	Domaine Leflaive - 2020	658
3296	Domaine Leflaive "Chevalier-Montrachet" GRAND CRU - 2015	5221
1941	Domaine Leflaive "Clavoillon" 1ER CRU - 2017	944
1606	Maison Leroy "Champ-Gain" 1ER CRU - 1978	6552
1399	Domaine Michel Niellon "Chevalier-Montrachet" GRAND CRU - 2018	1786
316	Domaine de Montille "Le Cailleret" 1ER CRU - 2011	403
300	Pierre Matrot "Les Chalumeaux" 1ER CRU - 2012	226
3269	Pierre-Yves Colin-Morey "Bienvenues-Bâtard-Montrachet" GRAND CRU - 2010	4028
3673	Pierre-Yves Colin-Morey "Les Garennes" 1ER CRU - 2021	842
3117	Domaine de la Pousse d'Or "Chevalier-Montrachet" GRAND CRU - 2020	2095
1397	Domaine Ramonet "Bienvenues-Bâtard-Montrachet" GRAND CRU - 2017	1859
106	Domaine Ramonet "Champs-Canet" 1ER CRU - 2015	431
1601	Domaine Ramonet "Champs-Canet" 1ER CRU - 2016	540

OLD WORLD CHARDONNAY - BURGUNDY

CHASSAGNE-MONTRACHET

1597	Bruno Colin "La Maltroie" 1ER CRU - 2011	198
158	Jean-Marc Morey "Les Chenevottes" 1ER CRU - 2016	224
3294	Domaine Leflaive "Bâtard-Montrachet" GRAND CRU - 2000	4945
2027	Domaine Leflaive "Bâtard-Montrachet" GRAND CRU - 2020	4606
174	Domaine Michel Niellon - 2017	178
242	Domaine Michel Niellon - 2018	186
712	Domaine Michel Niellon - 2019	276
254	Domaine Michel Niellon "Clos de la Maltroie" 1ER CRU - 2018	403
709	Domaine Michel Niellon "Clos de la Maltroie" 1ER CRU - 2019	434
283	Domaine Michel Niellon "Les Chaumées - Clos de la Truffières" 1ER CRU - 2014	259
295	Domaine Michel Niellon "Les Chaumées - Clos de la Truffières" 1ER CRU - 2018	379
711	Domaine Michel Niellon "Les Chaumées - Clos de la Truffières" 1ER CRU - 2019	422
218	Domaine Michel Niellon "Les Champgains" 1ER CRU - 2018	397
710	Domaine Michel Niellon "Les Champgains" 1ER CRU - 2019	422
318	Domaine Michel Niellon "Les Vergers" 1ER CRU - 2014	259
3672	Pierre-Yves Colin-Morey - 1ER CRU 2021	681
3270	Pierre-Yves Colin-Morey "Bâtard-Montrachet" GRAND CRU - 2014	4559
2234	Pierre-Yves Colin-Morey "Les Baudines" 1ER CRU - 2020	455
2235	Pierre-Yves Colin-Morey "La Maltroie" 1ER CRU - 2020	434
3268	Pierre-Yves Colin-Morey "Vide Bourse" 1ER CRU- 2009	1124
1614	Domaine Ramonet "Bâtard-Montrachet" GRAND CRU - 2015	1293
299	Domaine Ramonet "Bâtard-Montrachet" GRAND CRU - 2016	1466
1624	Domaine Ramonet "Montrachet" GRAND CRU - 2017	4510
1500	Domaine Ramonet "Les Ruchottes" 1ER CRU - 2015	534
1547	Domaine de la Romanée-Conti "Montrachet" GRAND CRU - 2012	14828
1586	Domaine de la Romanée-Conti "Montrachet" GRAND CRU - 2017	14364
1515	Domaine de la Romanée-Conti "Montrachet" GRAND CRU - 2018	9864

OLD WORLD CHARDONNAY - BURGUNDY

CÔTE CHALONNAISE

1898	Domaine Dureuil-Janthial - Rully 2019	141
169	Domaine de Villaine <i>Les Clous Aimé</i> - Rully 2019	103
233	Domaine de Villaine "Rabource" 1ER CRU - Rully 2018	138
1018	Domaine de Villaine "Raclot" 1ER CRU - Rully 2018	138

MÂCONNAIS

1286	Domaine Cheveau <i>Les Trois Terroirs</i> - Pouilly-Fuissé 2018	83
2351	Domaine Clos des Rocs "Blanches Terres" - Mâcon Fuissé 2020	79

OLD WORLD CHARDONNAY - BURGUNDY

BOURGOGNE BLANC

2115	Arnaud Ente - 2019	741
2352	Bitouzet-Prieur - 2019	107
225	Domaine Bouard-Bonnefoy - 2018	121
1600	Coche-Dury - 2018	741
2098	Coche-Dury - 2019	752
1841	François Mikulski - 2020	138
129	Jean-Philippe Fichet - 2019	86
209	Dominique Lafon - 2018	121
220	Dominique Lafon - 2019	121
1911	Dominique Lafon - 2020	114
3076	Dominique Lafon - 2021	131
217	Maison Leroy - 2019	259
1950	Pierre-Yves Colin-Morey - 2020	134
3275	Pierre-Yves Colin-Morey - 2021	169
1950	Pierre-Yves Colin-Morey "Au Bout du Monde" - 2021	179
200	Domaine Roulot - 2016	179
325	Domaine Roulot - 2017	200
328	Domaine Roulot - 2018	207
255	Domaine Roulot - 2019	241
2103	Domaine Roulot - 2020	259

BURGUNDY - ALIGOTÉ

201	Domaine Bitouzet-Prieur <i>Les Grandes Terres</i> - Bourgogne Blanc 2017	76
1918	Domaine Dujac "Clos du Monts Luisants" 1ER CRU - Morey-St.-Denis 2020	465
109	Domaine Hubert Lignier <i>Aux Poirelots</i> - Bourgogne Blanc 2019	79
270	Jean-Marc Pillot - Bourgogne Blanc 2018	83
1550	Domaine Leroy - Bourgogne Blanc 2016	459
3302	Domaine Marquis d'Angerville - Bourgogne Blanc 2021	144
444	Pierre-Yves Colin-Morey - Bourgogne Blanc 2019	76
1820	Pierre-Yves Colin-Morey - Bourgogne Blanc 2020	114
1404	Domaine Ponsot "Clos du Monts Luisants" 1ER CRU - Morey-St.-Denis 2017	538
1004	Domaine Ramonet - Bouzeron, Côte Chalonnaise 2016	100
2100	Domaine Roulot - 2020	190
1289	Domaine Villaine - Bouzeron, Côte Chalonnaise 2018	103
1290	Domaine Villaine - Bouzeron, Côte Chalonnaise 2019	103

ROSÉ

2276	CINSAULT++ Domaine de Clos Lumieres - Côtes du Rhône, France 2021	45
2280	CINSAULT++ Domaine de Triennes - Côtes de Provence, France 2021	45
3440	GAMAY Dupeuble - Beaujolais, France 2022	51
1013	GRENACHE Bodega Pierce "Rolling View" - Willcox, Arizona, USA 2019	45
2379	GRENACHE++ Château d'Esclans <i>Rock Angel</i> - Provence, France 2021	105
2484	GRENACHE++ Matthiasson - California, USA 2021	76
3682	GRENACHE++ Château Simone - Palette, Provence 2022	191
2485	GRENACHE Mallea - Santa Barbara, USA 2021	50
2342	MERLOT Maison Bouey <i>Colors</i> - Bordeaux, France 2021	59
1281	MERLOT Château Le Puy <i>Rosé Marie</i> - St.-Émilion, Bordeaux, France 2018	160
1175	MONTEPULCIANO De Fermo <i>Le Cince SUPERIORE</i> - Cerasuolo d'Abruzzo, Italy 2017	40
178	MOURVÈDRE Château Pradeaux <i>Cuvée Vesprée</i> - Bandol, Provence, France 2019	93
252	MOURVÈDRE Domaine Tempier - Bandol, Provence, France 2020	117
1737	MOURVÈDRE Domaine Tempier - Bandol, Provence, France 2021	117
2962	MOURVÈDRE Domaine Tempier - Bandol, Provence, France 2022	124
2361	MOURVÈDRE++ Railsback Frères - Santa Ynez, California, USA 2021	58
331	OBAIDEH++ Château Musar - Bekaa Valley, Lebanon 2014	131
2399	PINOT NOIR Antica Terra <i>Angelicall</i> - Willamette Valley, Oregon, USA 2021	380
1873	PINOT NOIR François Cotat - Chavignol, Sancerre, Loire Valley, France 2020	128
2051	PINOT NOIR François Cotat - Chavignol, Sancerre, Loire Valley, France 2021	150
916	SCIACCARELLU Domaine Comte Abbatucci <i>Cuvée Faustine VV</i> - Corsica, France 2020	90
1012	SYRAH/PINOT NOIR Scherrer - Sonoma Coast, California, USA 2021	69
3404	SYRAH/PINOT NOIR Scherrer - Sonoma Coast, California, USA 2022	70
2431	TEMPRANILLO Carlos Serres - Rioja, Spain 1970	300

NEW WORLD PINOT NOIR

CALIFORNIA

3356	Ancient Oak Cellars "Alcman Vineyard" - Russian River Valley, Sonoma Coast 2014	75
3183	Caraccioli "Escolle Vineyard" - Santa Lucia Highlands 2021	152
2204	Ceritas <i>Costalina</i> - Sonoma Coast 2021	138
673	Copain "Edmeades" - Anderson Valley, Mendocino 2017	148
2860	The Hilt <i>Estate</i> - Sta. Rita Hills, Santa Ynez Valley, Santa Barbara 2020	118
3480	Hirsch <i>Reserve</i> - Sonoma Coast 2020	268
2380	Jospeh Phelps <i>Freestone</i> - Sonoma Coast 2021	162
509	Littorai "Les Larmes" - Anderson Valley, Mendocino 2019	131
810	Littorai "Les Larmes" - Anderson Valley, Mendocino 2020	155
315	Littorai "Wendling - Block E" - Anderson Valley, Mendocino 2018	207
624	Littorai "Wendling - Block E" - Anderson Valley, Mendocino 2019	207
875	Marcassin "Marcassin Vineyard" - Fort Ross-Seaview 2012	721
1180	Marcassin "Marcassin Vineyard" - Fort Ross-Seaview 2013	790
1147	Miura "Morning Dew Ranch" - Anderson Valley, Medocino 2017	190

NEW WORLD PINOT NOIR

CALIFORNIA

1314	Occidental "Occidental Station" - Sonoma Coast 2017	238
1274	Occidental <i>Cuvée Catherine</i> "Running Fence" - Sonoma Coast 2017	238
2264	Paul Lato <i>Suerte</i> "Solomon Hills" - Santa Maria Valley, Santa Barbara County 2020	207
3553	Peay <i>Ama</i> - Sonoma Coast 2016	251
3555	Peay "Savoy" - Anderson Valley, Mendocino County 2017	237
3554	Peay "Scallop Shelf" - Sonoma Coast 2017	241
3184	Pisoni Estate - Santa Lucia Highlands 2021	279
881	Peter Michael <i>Ma Danseuse</i> "Seaview Estate"- Fort Ross-Seaview, Sonoma 2019	345
2988	Phelan Farm - San Luis Obispo County 2022	160
1276	Red Stitch "Rosella's" - Santa Lucia Highlands, Monterey 2018	200
2067	Rivers Marie - Sonoma Coast 2021	110
931	Scherrer - Russian River Valley, Sonoma Coast 2015	131
3487	Scherrer - Russian River Valley, Sonoma Coast 2016	124
1745	Sea Smoke <i>Southing</i> "Sea Smoke Vineyard"- Sta. Rita Hills, Santa Barbara 2020	241
1746	Sea Smoke <i>Ten</i> "Sea Smoke Vineyard"- Sta. Rita Hills, Santa Barbara 2020	241
3406	Siduri - Russian River Valley, Sonoma Coast 2021	93
2486	Tatomer - Santa Barbara County, USA 2021	86
2004	Truchard - Los Carneros, Napa Valley, USA 2021	76
912	Williams Selyem - Central Coast 2020	172
2980	Williams Selyem - Sonoma Coast 2021	200

NEW WORLD PINOT NOIR

OREGON

3190	Antica Terra <i>Botanica</i> - Eola-Amity Hills, Willamette Valley 2021	455
2082	Antica Terra <i>Ceras</i> - Willamette Valley 2019	354
2225	Bethel Heights <i>ÆOLIAN</i> - Eola-Amity Hills, Willamette Valley 2019	134
3198	Domaine Drouhin <i>Laurène</i> - Dundee Hills, Willamette Valley 2021	172
2162	Du Coeur “Domaine Daniel Laurent” - Yamhill-Carlton, Willamette Valley 2019	128
3454	Du Coeur “Domaine Daniel Laurent” - Yamhill-Carlton, Willamette Valley 2021	120
3422	Du Coeur “Shea Vineyard” - Yamhill-Carlton, Willamette Valley 2021	120
2163	Du Coeur - Chehalem Mountain, Willamette Valley 2019	128
3421	Du Coeur - Dundee Hills, Willamette Valley 2021	120
3423	Du Coeur “Prince Hill Vineyard” - Dundee Hills, Willamette Valley 2021	137
3191	Illaha <i>Project 1899</i> - Willamette Valley 2020	214
2502	Lingua Franca <i>Avni</i> - Willamette Valley 2021	76
3202	Martin Woods “Hyland” - McMinnville, Willamette Valley 2021	131
3203	Martin Woods “Jessie James” - McMinnville, Willamette Valley 2021	131
3204	Martin Woods “Koosah” - McMinnville, Willamette Valley 2021	131
2245	Domaine Nicolas-Jay - Willamette Valley 2019	124
3195	Domaine Nicolas-Jay - Willamette Valley 2021	134
3194	Domaine Nicolas-Jay <i>L'Ensemble</i> - Willamette Valley 2021	183
3577	Domaine Nicolas-Jay <i>Own Rooted</i> - Willamette Valley 2021	231
2261	Ponzi - Laurelwood District, Willamette Valley 2021	100
3193	Walter Scott <i>La Combe Verte</i> - Willamette Valley 2022	93
3192	Walter Scott “X Novo” - Eola-Amity Hills, Willamette Valley 2021	207

SOUTHERN HEMISPHERE

946	Giant Steps - Yarra Valley, Port Phillip, Victoria, Australia 2021	40
964	Giant Steps “Apple Jack” - Yarra Valley, Port Phillip, Victoria, Australia 2020	129
2233	Loveblock - Central Otago, New Zealand 2020	69
3429	Te Mata <i>Alma</i> - Hawke’s Bay, New Zealand 2020	141
1794	Two Paddocks - Central Otago, New Zealand 2020	134

OLD WORLD PINOT NOIR - BURGUNDY

MARSANNAY

1681	Denis Mortet "Les Longeroies" - 2018	269
2164	Denis Mortet "Les Longeroies" - 2020	269
3143	Denis Mortet "Les Longeroies" - 2021	293
790	Château de Marsannay "Les Longeroies" - 2015	241

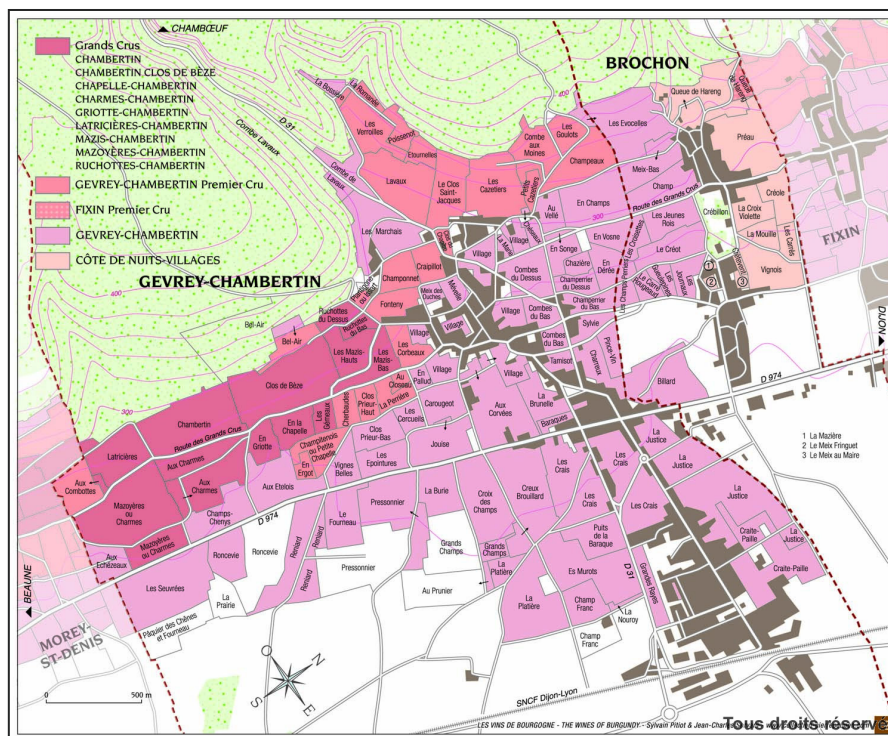
GEVREY-CHAMBERTIN

498	Domaine Arlaud "Aux Combottes" 1ER CRU - 2017	498
319	Domaine Arlaud "Charmes-Chambertin" GRAND CRU - 2017	707
2031	Domaine Armand Rousseau - 2019	475
2029	Domaine Armand Rousseau "Chambertin" GRAND CRU - 2019	4352
3542	Domaine Armand Rousseau "Chambertin" GRAND CRU - 2020	4200
1583	Domaine Armand Rousseau "Chambertin Clos de Bèze" GRAND CRU - 2016	4476
732	Domaine Armand Rousseau "Clos St.-Jacques" 1ER CRU - 2018	2626
3543	Domaine Armand Rousseau "Clos du Château" 1ER CRU - 2020	579
1164	David Duband "Charmes-Chambertin" GRAND CRU - 2017	948
3277	Denis Bachelet <i> Vieilles Vignes </i> - 2018	528
2059	Domaine Denis Mortet "Les Champeaux" 1ER CRU - 2020	959
3142	Domaine Denis Mortet "Les Champeaux" 1ER CRU - 2021	1138
538	Domaine Denis Mortet "Lavaux-St.-Jacques" 1ER CRU - 2017	724
1680	Domaine Denis Mortet "Lavaux-St.-Jacques" 1ER CRU - 2018	657
2060	Domaine Denis Mortet "Lavaux-St.-Jacques" 1ER CRU - 2020	1224
2061	Domaine Denis Mortet <i> Mes Cinqs Terroirs </i> - 2020	407
3141	Domaine Denis Mortet <i> Mes Cinqs Terroirs </i> - 2021	466
3679	Drouhin-Laroze "Chambertin Clos de Bèze" GRAND CRU - 2019	632
3679	Drouhin-Laroze <i> Dix Climats </i> - 2019	147
3679	Drouhin-Laroze "Clos Prieur" 1ER CRU - 2019	307
3138	Domaine Dujac "Charmes-Chambertin" GRAND CRU - 2021	1372
857	Fabrice Vigot <i> Vieilles Vignes </i> - 2016	238
1954	Domaine Faiveley "Les Cazetiers" 1ER CRU - 2005	855

OLD WORLD PINOT NOIR - BURGUNDY

GEVREY-CHAMBERTIN

654	Domaine Fourrier “Clos St.-Jacques” 1ER CRU - 2019	1172
2096	Domaine Fourrier <i>Vieilles Vignes</i> - 2020	316
915	Domaine Frédéric Magnien “Charmes-Chambertin - Aux Mazoyères” GRAND CRU - 2017	638
416	Domaine Gérard Raphet “Charmes-Chambertin” GRAND CRU - 2017	534
868	Domaine Gérard Raphet “Charmes-Chambertin” GRAND CRU - 2018	569
3120	Domaine Gérard Raphet “Charmes-Chambertin” GRAND CRU <i>Unique</i> - 2017	466
522	Domaine Harmand-Geoffroy “Mazis-Chambertin” GRAND CRU - 2016	634
436	Domaine Harmand-Geoffroy “Lavaux St.-Jacques” 1er cru - 2013	290
2398	Domaine Hubert Lignier “Charmes-Chambertin” GRAND CRU - 2020	1265
2394	Domaine Hubert Lignier “Les Seuvrées” - 2020	321
3201	Domaine Joseph Drouhin “Chambertin Clos de Bèze” GRAND CRU - 2011	1517
801	Lucien Le Moine “Charmes-Chambertin” GRAND CRU - 2012	862
2153	Domaine Ponsot <i>Cuvée des Merles</i> “Charmes Chambertin” GRAND CRU - 2019	1328
755	Remoissenet “Chambertin Clos de Bèze” GRAND CRU - 1979	3448
3578	Christophe Roumier “Charmes-Chambertin” GRAND CRU - 2021	2000



OLD WORLD PINOT NOIR - BURGUNDY

MOREY-ST.-DENIS

3114	Domaine Arlaud "Les Ruchots" 1ER CRU - 2017	286
1229	Domaine Armand Rousseau "Clos de la Roche" GRAND CRU - 2016	1041
733	Domaine Armand Rousseau "Clos de la Roche" GRAND CRU - 2018	1634
334	Domaine Dujac - 2019	310
1919	Domaine Dujac - 2020	362
3139	Domaine Dujac - 2021	414
1923	Domaine Dujac 1ER CRU - 2020	638
3140	Domaine Dujac 1ER CRU - 2021	741
1621	Domaine Dujac "Clos de la Roche" GRAND CRU - 2019	1362
1921	Domaine Dujac "Clos de la Roche" GRAND CRU - 2020	1603
3136	Domaine Dujac "Clos de la Roche" GRAND CRU - 2021	1931
1024	Domaine Georges Lignier "Clos de la Roche" GRAND CRU - 2013	379
1113	Domaine Georges Lignier "Clos St.-Denis" GRAND CRU - 2016	483
803	Domaine Georges Roumier "Clos de la Bussière" 1ER CRU <i>MONOPOLE</i> - 2012	360
849	Domaine Georges Roumier "Clos de la Bussière" 1ER CRU <i>MONOPOLE</i> - 2016	448
1138	Domaine Georges Roumier "Clos de la Bussière" 1ER CRU <i>MONOPOLE</i> - 2017	517
501	Domaine Georges Roumier "Clos de la Bussière" 1ER CRU <i>MONOPOLE</i> - 2018	638
1248	Domaine Georges Roumier "Clos de la Bussière" 1ER CRU <i>MONOPOLE</i> - 2019	603
1926	Domaine Georges Roumier "Clos de la Bussière" 1ER CRU <i>MONOPOLE</i> - 2020	638
3310	Domaine Georges Roumier "Clos de la Bussière" 1ER CRU <i>MONOPOLE</i> - 2021	637
520	Domaine Gérard Raphet <i>Vieilles Vignes</i> - 2018	217
1631	Domaine Hubert Lignier "Clos de la Roche" GRAND CRU - 2018	1155
2392	Domaine Hubert Lignier "Clos de la Roche" GRAND CRU - 2020	1610
1398	Domaine Hubert Lignier <i>Vieilles Vignes</i> 1ER CRU - 2018	555
2211	Lucien Le Moine "Les Chaffots" 1ER CRU - 2018	466
2152	Domaine Ponsot <i>Cuvée des Alouettes</i> - 2019	621
1125	Remoissenet "Clos St.-Denis" GRAND CRU - 1972	3431

OLD WORLD PINOT NOIR - BURGUNDY

CHAMBOLLE-MUSIGNY

766	Albert Bichot "Les Amoureuses" 1ER CRU - 2016	1121
497	Albert Bichot "Les Amoureuses" 1ER CRU - 2017	1155
767	Albert Bichot "Les Amoureuses" 1ER CRU - 2018	1466
768	Albert Bichot "Les Amoureuses" 1ER CRU - 2019	1466
2055	Albert Bichot "Les Amoureuses" 1ER CRU - 2020	1483
1171	Domaine Anne Gros "La Combe d'Orveaux" 1ER CRU- 2019	397
2008	Domaine Anne Gros "La Combe d'Orveaux" 1ER CRU- 2020	431
2086	Domaine Arlaud - 2020	376
1162	David Duband "Les Gruenchers" 1ER CRU - 2017	466
3684	Drouhin Laroze "Bonnes Mares" GRAND CRU - 2020	619
3135	Domaine Dujac - 2021	397
1955	Frédéric Magnien "Bonnes-Mares" GRAND CRU - 2005	1441
381	Domaine Georges Roumier - 2018	500
655	Domaine Georges Roumier - 2019	500
1925	Domaine Georges Roumier - 2020	517
3311	Domaine Georges Roumier - 2021	510
659	Domaine Georges Roumier "Les Cras" 1ER CRU - 2017	672
1839	Domaine Georges Roumier "Les Cras" 1ER CRU - 2019	810
1927	Domaine Georges Roumier "Les Cras" 1ER CRU - 2020	845
1407	Domaine Georges Roumier "Bonnes-Mares" GRAND CRU - 2012	1129
1111	Domaine Georges Roumier "Bonnes-Mares" GRAND CRU - 2017	2345
1342	Domaine Georges Roumier "Bonnes-Mares" GRAND CRU - 2018	3276
1482	Domaine Georges Roumier "Bonnes-Mares" GRAND CRU - 2019	3190
1924	Domaine Georges Roumier "Bonnes-Mares" GRAND CRU - 2020	3621
3312	Domaine Georges Roumier "Bonnes-Mares" GRAND CRU - 2021	3775

OLD WORLD PINOT NOIR - BURGUNDY

CHAMBOLLE-MUSIGNY

1270	Joseph Drouhin "Les Amoureuses" 1ER CRU - 2014	1162
2210	Lucien Le Moine "Les Charmes" 1ER CRU - 2018	652
1038	Remoissenet "Les Echanges" 1ER CRU - 2018	431
757	Remoissenet "Les Charmes" 1ER CRU - 1969	3017
754	Remoissenet "Le Musigny" GRAND CRU - 1979	4466

VOUGEOT

794	Domaine Anne Gros "Clos de Vougeot - Le Grand Maupertuis" GRAND CRU - 2011	647
424	Domaine Anne Gros "Clos de Vougeot - Le Grand Maupertuis" GRAND CRU - 2017	776
530	Domaine Anne Gros "Clos de Vougeot - Le Grand Maupertuis" GRAND CRU - 2019	862
2007	Domaine Anne Gros "Clos de Vougeot - Le Grand Maupertuis" GRAND CRU - 2020	997
2057	Domaine Denis Mortet "Clos de Vougeot" GRAND CRU - 2020	2052
3684	Drouhin Laroze "Clos de Vougeot" GRAND CRU - 2020	523
765	Domaine Forey "Clos de Vougeot" GRAND CRU - 2019	569
472	Domaine Génot-Boulangier "Clos de Vougeot" GRAND CRU - 2019	779
640	Domaine Mongeard-Mugneret "Clos de Vougeot" GRAND CRU - 2019	586
758	Remoissenet "Clos de Vougeot" GRAND CRU - 1952	6379
756	Remoissenet "Clos de Vougeot" GRAND CRU - 1953	6379
302	Remoissenet "Clos de Vougeot" GRAND CRU - 2017	1017
800	Château de la Tour "Clos de Vougeot" GRAND CRU - 2013	621

NUITS-ST.-GEORGES

761	Domaine Forey - 2019	232
763	Domaine Forey "Les Perrières" 1ER CRU - 2019	311
2119	Domaine Henri-Gouges "Clos des Porrets-St.-Georges" 1ER CRU <i>MONOPOLE</i> - 2018	298
465	Domaine Henri-Gouges "Les Vaucrains" 1ER CRU - 2019	459
2212	Lucien Le Moine "Aux Boudots" 1ER CRU - 2018	527
555	Domaine Perrot-Minot "La Richemone" 1ER CRU - 2017	889
1958	Pierre-Yves Colin-Morey "Aux Boudots" 1ER CRU - 2020	490
3282	Pierre-Yves Colin-Morey "Aux Boudots" 1ER CRU - 2021	531

OLD WORLD PINOT NOIR - BURGUNDY

VOSNE-ROMANÉE

2165	Albert Bichot "Les Malconsorts" 1ER CRU - 2020	982
2009	Domaine Anne Gros "Richebourg" GRAND CRU- 2020	1962
1643	Domaine Anne Gros "Les Barreaux" - 2017	431
320	Domaine Anne Gros "Les Barreaux" - 2019	483
1511	Domaine Dujac "Aux Malconsorts" 1ER CRU - 2019	1178
1917	Domaine Dujac "Aux Malconsorts" 1ER CRU - 2020	1321
762	Domaine Forey - 2019	239
764	Domaine Forey "Échézeaux" GRAND CRU - 2019	591
1285	Joseph Drouhin "Les Petits Monts" 1ER CRU - 2016	998
2214	Lucien Le Moine "Les Suchots" 1ER CRU - 2018	799
1566	Domaine Méo-Camuzet "Cros Parantoux" 1ER CRU - 2013	1466
1573	Domaine Méo-Camuzet "Richebourg" GRAND CRU - 2013	2235
642	Domaine Mongeard-Mugneret "Échézeaux" GRAND CRU - 2019	464
1661	Domaine de Montille "Aux Malconsorts" 1ER CRU - 2011	708
1315	Domaine de Montille "Aux Malconsorts - Cuvée Christiane" 1ER CRU - 2010	931
1666	Domaine de Montille "Aux Malconsorts - Cuvée Christiane" 1ER CRU - 2011	887
1961	Pierre-Yves Colin-Morey - 2020	359
1121	Remoissenet "Les Beaumonts" 1ER CRU - 1966	3401
1340	Domaine de la Romanée-Conti "Échézeaux" GRAND CRU - 2011	3930
1588	Domaine de la Romanée-Conti "Échézeaux" GRAND CRU - 2017	3929
719	Domaine de la Romanée-Conti "Échézeaux" GRAND CRU - 2018	3997
2942	Domaine de la Romanée-Conti "Échézeaux" GRAND CRU - 2020	2355
721	Domaine de la Romanée-Conti "Grands Échézeaux" GRAND CRU - 2017	4341
1580	Domaine de la Romanée-Conti "Grands Échézeaux" GRAND CRU - 2018	2761
2943	Domaine de la Romanée-Conti "Grands Échézeaux" GRAND CRU - 2020	3734

OLD WORLD PINOT NOIR - BURGUNDY

VOSNE-ROMANÉE

1514	Domaine de la Romanée-Conti "La Tâche" GRAND CRU <i>MONOPOLE</i> - 1996	7844
722	Domaine de la Romanée-Conti "La Tâche" GRAND CRU <i>MONOPOLE</i> - 2009	7781
741	Domaine de la Romanée-Conti "La Tâche" GRAND CRU <i>MONOPOLE</i> - 2010	7451
725	Domaine de la Romanée-Conti "La Tâche" GRAND CRU <i>MONOPOLE</i> - 2011	7314
740	Domaine de la Romanée-Conti "La Tâche" GRAND CRU <i>MONOPOLE</i> - 2013	4813
1795	Domaine de la Romanée-Conti "La Tâche" GRAND CRU <i>MONOPOLE</i> - 2014	4654
739	Domaine de la Romanée-Conti "La Tâche" GRAND CRU <i>MONOPOLE</i> - 2015	6712
1634	Domaine de la Romanée-Conti "La Tâche" GRAND CRU <i>MONOPOLE</i> - 2017	6687
1577	Domaine de la Romanée-Conti "Richebourg" GRAND CRU - 1996	7238
720	Domaine de la Romanée-Conti "Richebourg" GRAND CRU - 1999	8281
1552	Domaine de la Romanée-Conti "Richebourg" GRAND CRU - 2005	7946
723	Domaine de la Romanée-Conti "Richebourg" GRAND CRU - 2009	7389
726	Domaine de la Romanée-Conti "Richebourg" GRAND CRU - 2010	7133
1337	Domaine de la Romanée-Conti "Richebourg" GRAND CRU - 2011	6671
1341	Domaine de la Romanée-Conti "Richebourg" GRAND CRU - 2016	6607
1617	Domaine de la Romanée-Conti "Richebourg" GRAND CRU - 2017	6343
2944	Domaine de la Romanée-Conti "Richebourg" GRAND CRU - 2020	6148
1514	Domaine de la Romanée-Conti "Romanée-Conti" GRAND CRU <i>MONOPOLE</i> - 2011	35712
1548	Domaine de la Romanée-Conti "Romanée-St. Vivant" GRAND CRU - 1999	5961
1335	Domaine de la Romanée-Conti "Romanée-St. Vivant" GRAND CRU - 2008	5341
1584	Domaine de la Romanée-Conti "Romanée-St. Vivant" GRAND CRU - 2009	2972
1574	Domaine de la Romanée-Conti "Romanée-St. Vivant" GRAND CRU - 2010	2971
1339	Domaine de la Romanée-Conti "Romanée-St. Vivant" GRAND CRU - 2011	3137
727	Domaine de la Romanée-Conti "Romanée-St. Vivant" GRAND CRU - 2015	5757
1338	Domaine de la Romanée-Conti "Romanée-St. Vivant" GRAND CRU - 2016	4601
1622	Domaine de la Romanée-Conti "Romanée-St. Vivant" GRAND CRU - 2017	4239
1546	Domaine de la Romanée-Conti "Romanée-St. Vivant" GRAND CRU - 2018	4600
1792	Domaine de la Romanée-Conti "Romanée-St. Vivant" GRAND CRU - 2019	4836

OLD WORLD PINOT NOIR - BURGUNDY

PERNAND-VERGELESSES

371 | Domaine Marius Delarche *Vieilles Vignes* “Les Boutières” - 2019 | 114

LADOIX-SERRIGNY

346 | Domaine Edmond Cornu *Vieilles Vignes* - 2018 | 124

781 | Domaine Edmond Cornu “La Corvée” 1ER CRU - 2011 | 111

ALOXE-CORTON

1953 | Domaine Faiveley *Clos de Cortons Faiveley* “Corton” GRAND CRU - 2005 | 1199

3118 | Domaine de la Pousse d’Or “Corton Bressandes” GRAND CRU - 2019 | 425

1250 | Domaine de la Romanée-Conti “Corton” GRAND CRU - 2015 | 1917

724 | Domaine de la Romanée-Conti “Corton” GRAND CRU - 2016 | 3366

1599 | Domaine de la Romanée-Conti “Corton” GRAND CRU - 2017 | 2829

BEAUNE

2016 | Dominique Lafon “Les Avaux” 1ER CRU - 2020 | 261

1155 | Dominique Lafon “Les Épenottes” 1ER CRU - 2017 | 272

317 | Dominique Lafon “Les Épenottes” 1ER CRU - 2018 | 307

3079 | Dominique Lafon “Les Épenottes” 1ER CRU - 2021 | 307

984 | Dominique Lafon “Les Grèves” 1ER CRU - 2017 | 271

524 | Dominique Lafon “Vignes Franches” 1ER CRU - 2017 | 288

314 | Dominique Lafon “Vignes Franches” 1ER CRU - 2018 | 313

343 | Dominique Lafon “Vignes Franches” 1ER CRU - 2019 | 319

1109 | Remoissenet “Les Marconnets” 1ER CRU - 2018 | 234

OLD WORLD PINOT NOIR - BURGUNDY

CÔTE DE BEAUNE

354	Domaine Bernard Moreau <i>Vieilles Vignes</i> - Chassagne-Montrachet 2017	145
808	Domaine Bruno Colin "La Fussièrè" 1ER CRU - Maranges 2017	156
3281	Caroline Morey - Chassagne-Montrachet 2021	200
1193	Comtesses de Chérisey "Le Genelotte" 1ER CRU <i>MONOPOLE</i> - Blagny 2017	283
2393	Domaine Hubert Lignier 1ER CRU - Monthélie 2020	262
2353	Jean-Marc Pillot <i>Mes Vieilles Vignes</i> - Chassagne-Montrachet 2018	103
3099	Jean-Marc Pillot "Morgeot" 1ER CRU - Chassagne-Montrachet 2018	179
1107	Jean-Marc Vincent "Les Gravières" 1ER CRU - Santenay 2017	138
1879	Domaine Matrot - Meursault 2019	152
581	Domaine Matrot "La Pièce sous le Bois" 1ER CRU - Blagny 2019	217
441	Domaine Michel Niellon "Clos St.-Jean" 1ER CRU - Chassagne-Montrachet 2018	271
396	Domaine Michel Niellon "Clos St.-Jean" 1ER CRU - Chassagne-Montrachet 2019	290
1947	Domaine Ramonet - Chassagne-Montrachet 2018	179
1257	Domaine Roulot 1ER CRU - Auxey-Duresses 2017	338
1543	Domaine Roulot 1ER CRU - Auxey-Duresses 2019	367
1582	Domaine Roulot - Monthélie 2018	638
2102	Domaine Roulot - Monthélie 2020	379

POMMARD

893	Château de Meursault "Clos des Épenots" 1ER CRU - 2015	466
793	Domaine de Courcel "Clos des Épenots" 1ER CRU - 2012	351
417	François Mikulski - 2019	245
1199	François Mikulski - 2020	241
473	Domaine Jean-Marc Boillot "Les Jarolières" 1ER CRU - 2019	279

OLD WORLD PINOT NOIR - BURGUNDY

VOLNAY

2116	Arnaud Ente "Les Santenots du Milieu" 1ER CRU - 2019	1346
565	Coche-Dury 1ER CRU - 2018	1971
1956	Domaine Henri Boillot "Les Frémiets" 1ER CRU - 2005	631
476	François Mikulski "Santenots du Milieu" 1ER CRU- 2016	396
1095	François Mikulski "Santenots du Milieu" 1ER CRU- 2019	379
550	François Mikulski "Santenots du Milieu" 1ER CRU- 2020	382
2391	Hubert Lignier - 2020	314
1351	Dominique Lafon "Les Lurets" 1ER CRU - 2018	416
2017	Dominique Lafon "Les Lurets" 1ER CRU - 2020	397
2213	Lucien Le Moine "Clos des Chênes" 1ER CRU - 2018	396
3307	Domaine Marquis d'Angerville - 2021	300
3308	Domaine Marquis d'Angerville 1ER CRU - 2021	328
1161	Domaine Marquis d'Angerville "Les Champans" 1ER CRU - 2017	511
3301	Domaine Marquis d'Angerville "Les Champans" 1ER CRU - 2021	586
1633	Domaine Marquis d'Angerville "Clos des Ducs" 1ER CRU <i>MONOPOLE</i> - 2016	624
1165	Domaine Marquis d'Angerville "Clos des Ducs" 1ER CRU <i>MONOPOLE</i> - 2017	741
3304	Domaine Marquis d'Angerville "Clos des Ducs" 1ER CRU <i>MONOPOLE</i> - 2021	1017
1157	Domaine Marquis d'Angerville "Les Fremiets" 1ER CRU - 2017	413
3306	Domaine Marquis d'Angerville "Les Fremiets" 1ER CRU - 2021	465
814	Domaine de la Pousse d'Or "Clos de la Bousse d'Or" 1ER CRU <i>MONOPOLE</i> - 2017	431
3119	Domaine de la Pousse d'Or "Clos de la Bousse d'Or" 1ER CRU <i>MONOPOLE</i> - 2019	341
759	Remoissenet "Santenots" 1ER CRU - 1972	1661

OLD WORLD PINOT NOIR - BURGUNDY & FRANCE

CÔTE CHALONNAISE

1094	Domaine Génot-Boulangier "Sazenay" 1ER CRU - Mercurey 2019	161
1049	Domaine du Meix Foulot 1ER CRU - Mercurey 2015	114
2350	Domaine du Meix Foulot "Les Valley" 1ER CRU - Mercurey 2016	117
802	Domaine Michel Sarrazin <i>Vieilles Vignes</i> "Champ Lalot" 1ER CRU - Givry 2018	128
489	Domaine de Villaine "La Digione" - 2018	133
426	Domaine de Villaine "La Digione" - 2019	129
458	Domaine de Villaine "La Fortune" - 2018	117
574	Domaine de Villaine "La Fortune" - 2019	113
573	Domaine de Villaine "Les Montots" - 2018	143
469	Domaine de Villaine "Les Montots" - 2019	135

BOURGOGNE

584	Domaine Arlaud <i>Roncevie Vieilles Vignes</i> - 2018	114
816	Domaine Denis Mortet <i>Cuvée de Noble Souche</i> - 2017	134
1825	François Mikulski - 2020	138
519	Domaine Gachot-Monot - Côte de Nuits Villages 2019	109
445	Maison Leroy - 2017	431
3303	Domaine Marquis d'Angerville Rouge - 2021	172

FRANCE

1408	Egly-Ouriet <i>Cuvée Grands Côtes</i> - Ambonnay, Coteaux Champenois, Champagne 2012	611
1118	Lucien Crochet <i>Cuvée Prestige</i> - Sancerre, Loire Valley 2009	174
481	Lucien Crochet <i>Cuvée Prestige</i> - Sancerre, Loire Valley 2012	201
439	Domaine Phillippe Gilbert - Menetou-Salon, Loire Valley 2018	81
1028	Domaine Phillippe Gilbert "Les Chandelières" - Menetou-Salon, Loire Valley 2015	119
409	Domaine Vacheron - Sancerre, Loire Valley 2018	128

BEAUJOLAIS - GAMAY

3098	Domaine de la Chapelle des Bois <i>Grand Pre</i> - Fleurie 2020	60
513	Domaine Chignard <i>Beauvernay</i> - Juliéнас 2018	76
1781	Domaine de la Grand'Cour <i>Clos de la Grand'Cour</i> - Fleurie 2019	81
2347	George Descombes - Morgon 2020	66
546	Guy Breton - Chiroubles 2018	97
954	Domaine J. Boulon - Moulin-à-Vent 2018	61
412	Jean Foillard - Fleurie 2019	161
1738	Jean Foillard - Fleurie 2020	138
3062	Jean Foillard - Fleurie 2021	145
3065	Jean Foillard "Eponym" - Morgon 2021	124
1189	Jean Foillard <i>Cuvée Corcelette</i> - Morgon 2019	135
3063	Jean Foillard <i>Cuvée Corcelette</i> - Morgon 2021	124
589	Jean Foillard "Côte du Py" - Morgon 2019	133
3064	Jean Foillard "Côte du Py" - Morgon 2021	124
403	Marcel Lapierre <i>Cuvée Marcel lapierre MMXIX</i> - Morgon 2019	139
435	Domaine Paul-Janin <i>Héritage</i> - Moulin-à-Vent 2015	73
1249	Stephane Aviron <i>Vieilles Vignes</i> - Chénas 2017	70
1238	Stephane Aviron "Côte du Py" - Morgon 2017	68

NORTHERN RHÔNE - SYRAH

CÔTE-RÔTIE

399	Bernard Levet <i>La Chavaroche</i> - 2018	271
350	Bernard Levet <i>Cuvée Les Journaries</i> - 2018	248
304	Barruol-Lynch <i>La Boisselée</i> - 2016	224
2013	Clusel-Roch <i>Les Schistes</i> - 2019	230
1976	Gentaz-Dervieux <i>Côte Brune</i> - 1986	8584
2154	Gentaz-Dervieux <i>Côte Brune</i> - 1990	8801
368	Domaine Georges Vernay <i>Blonde du Seigneur</i> - 2018	293
809	Domaine Georges Vernay <i>Maison Rouge</i> - 2017	534
1979	Domaine Guigal <i>Château d'Ampuis</i> - 2003	717
1371	Domaine Guigal "La Landonne" - 2013	1293
1372	Domaine Guigal <i>La Mouline</i> - Côte Brune 2013	1293
1373	Domaine Guigal <i>La Turque</i> - Côte Blonde 2013	1293
604	Domaine Jamet - 2016	424
886	Domaine Jamet - 2017	433
2976	Domaine Jamet - 2018	710
2977	Domaine Jamet - 2019	748
429	Rene Rostaing <i>Ampodium</i> - 2015	209
449	Rene Rostaing <i>Ampodium</i> - 2016	214
1213	Rene Rostaing <i>Ampodium</i> - 2017	215
1978	Rene Rostaing <i>Côte Blonde</i> - 2003	1078
786	Rene Rostaing <i>Côte Blonde</i> - 2016	488
1187	Rene Rostaing <i>Côte Blonde</i> - 2017	476
466	Rene Rostaing "La Landonne" - 2016	489
1195	Rene Rostaing "La Landonne" - 2017	471
593	Yves Cuilleron <i>Madinière</i> - 2017	197

NORTHERN RHÔNE - SYRAH

ST.-JOSEPH

818	Domaine de Gouye Vieilles Vignes St.-Jean de Muzols - 2017	128
598	Domaine Georges Vernay <i>Terres d'Encre</i> - 2018	186
2517	Domaine Jean-Louis Chave - 2020	293
2507	Domaine Jean-Louis Chave <i>Offerus</i> - 2020	103
358	Domaine Monier-Perréol <i>Laliefine</i> - 2015	138
397	Domaine Monier-Perréol <i>Terre Blanche</i> - 2015	124
621	Pierre Jean Villa <i>Préface</i> - 2019	145

HERMITAGE

1980	Delas <i>Domaine des Tourettes</i> - 2010	443
1204	Domaine Jean-Louis Chave <i>l'Ermitage</i> - 2017	737
845	Domaine Jean-Louis Chave <i>l'Ermitage</i> - 2018	741
645	Domaine Jean-Louis Chave <i>l'Ermitage</i> - 2019	810
2518	Domaine Jean-Louis Chave <i>l'Ermitage</i> - 2020	914
1549	Michel Chapoutier "l'Ermite" - Ermitage 2001	879
1608	Michel Chapoutier "l'Ermite" - Ermitage 2003	1288
2991	Domaine Paul Jaboulet Aîné "La Chapelle" - 1994	408
2990	Domaine Paul Jaboulet Aîné "La Chapelle" - 2001	392
3664	Domaine Paul Jaboulet Aîné "La Chapelle" - 2011	458
3663	Domaine Paul Jaboulet Aîné "La Chapelle" - 2015	629
630	Domaine Paul Jaboulet Aîné "La Chapelle" - 2016	448

NORTHERN RHÔNE - SYRAH

CORNAS

1394	Alain Voge <i>Vieilles Vignes</i> - 2018	218
647	Domaine Auguste Clape - 2017	524
714	Domaine Auguste Clape - 2018	531
2309	Domaine Auguste Clape - 2020	481
715	Domaine Auguste Clape <i>Renaissance</i> - 2018	277
2310	Domaine Auguste Clape <i>Renaissance</i> - 2020	323
788	Dumien-Serrette <i>Patou</i> - 2017	176
349	Guillaume Gilles - 2018	239
613	Domaine Lionnet <i>Terre Brulée</i> - 2014	141
1406	Thierrey Allemand "Chaillot" - 2016	524
863	Thierrey Allemand "Chaillot" - 2017	648
2105	Thierrey Allemand "Chaillot" - 2018	671
1182	Yves Cuilleron <i>Le Village</i> - 2017	146

NORTHERN RHÔNE

582	Domaine Jamet - Collines Rhodaniennes 2016	126
518	Etienne Bécheras Le Prieuré d'Arras - Crozes-Hermitage 2019	81
950	Domaine Monier-Perréol - Collines Rhodaniennes 2016	72
440	Yves Cuilleron <i>Les Vignes d'à Côté</i> - Collines Rhodaniennes 2016	69

SOUTHERN RHÔNE

CHÂTEAUNEUF-DU-PAPE

805	Domaine Bois de Boursan <i>Cuvée des Félix</i> - 2015	224
629	Domaine Bois de Boursan <i>Cuvée des Félix</i> - 2017	216
432	Domaine Bois de Boursan <i>Cuvée des Félix Sélection JP Versino</i> - 2015	245
1649	Domaine Gerard Charvin - 2000	196
1232	Le Clos du Caillou <i>Les Quartz</i> - 2018	266
856	Le Clos du Caillou <i>La Réserve</i> - 2018	472
3066	Clos de L'Oratoire des Papes - 2021	149
707	Clos des Papes - 2000	397
830	Michel Chapoutier "Barbe Rac" - 2001	201
1977	Domaine de Pegau <i>Cuvée Réserve</i> - 2000	563
729	Pignan Réserve - 2010	845
730	Château Rayas - 2010	1561
2964	Château Rayas - 2011	1845
2965	Château Rayas "Pignan" - 2011	845
588	Rotem & Mounir Saouma <i>Arioso</i> - 2014	589
1819	Rotem & Mounir Saouma <i>Amphorae</i> "Bigote" - 2018	467
1201	Rotem & Mounir Saouma <i>Omnia</i> - 2018	281
1808	Rotem & Mounir Saouma <i>Amphorae</i> "Pignan" - 2018	466
3291	Domaine Solitude <i>Barberini</i> - 2021	187

FRENCH REDS

SOUTHERN RHÔNE

463	Domaine A. Gallety - Côtes du Vivarais 2015	69
1190	Domaine Auguste Clape - St.-Péray, Côtes du Rhône Villages 2018	172
1827	Domaine Auguste Clape - St.-Péray, Côtes du Rhône Villages 2019	207
596	Domaine La Bouïssière - Gigondas 2017	114
728	Château de Fonsalette - Côtes du Rhône 2010	741
2966	Château de Fonsalette - Côtes du Rhône 2011	720
1770	Domaine Raspail-Ay - Gigondas 2018	139
340	Domaine des Tours - Vaucluse 2016	146

PROVENCE

829	GRENACHE++ Château Simone - Palette 2014	129
882	GRENACHE++ Château Simone - Palette 2015	147
1098	GRENACHE++ Château Simone - Palette 2017	164
3682	GRENACHE++ Château Simone - Palette 2022	191
477	MOURVÈDRE Domaine Ott <i>Château Romassan</i> - Bandol 2014	138
387	MOURVÈDRE Château Pibarnon - Bandol 2017	162
861	MOURVÈDRE Château Pradeaux - Bandol 2015	124
3061	MOURVÈDRE Domaine Tempier "La Migoua" - Bandol 2021	186
442	MOURVÈDRE Domaine Tempier "La Tourtine" - Bandol 2015	172
460	MOURVÈDRE Domaine Tempier "La Tourtine" - Bandol 2016	186
422	MOURVÈDRE Domaine Tempier "La Tourtine" - Bandol 2017	179
3059	MOURVÈDRE Domaine Tempier "La Tourtine" - Bandol 2021	167
3060	MOURVÈDRE Domaine Tempier "Lulu et Lucien" - Bandol 2021	159
930	MOURVÈDRE Domaine Terrebrune Terre d'Ombre - Du Mont Caume 2017	57

FRENCH REDS

LANGUEDOC

597	CAB SAUV+SYRAH Domaine de Trévallon - Les Alpilles 2009	328
373	CARIGNAN Maxime Magnon "Campagnès" - Corbières 2016	69
529	GRENACHE++ G. Bertrand <i>Château l'Hospitalet Grand Vin La Clape</i> - Languedoc 2016	44
1432	GRENACHE++ Domaine d'Aupilhac <i>Lou Maset</i> - Montoeyroux 2020	61

ARBOIS/SAVOIE/OTHER

2305	MEUNIER Salmon <i>Les Bouxin-</i> Coteaux Champenois, Champagne, France 2018	213
611	MONDEUSE Franck Peillot - Bugey 2020	62
540	MONDEUSE Domaine Louis Magnin <i>Tout un Monde</i> - Arbin, Savoie 2013	186
3083	PETIT VERDOT Château Massereau <i>Cuveé Elliott</i> - Bordeaux Supérieur, France 2019	467
1252	POULSARD+ Domaine Joseph Dorbon <i>Vieilles Vignes "Les Bernardines"</i> - Arbois 2016	186
1233	POULSARD Domaine Overnoy-Criquand - Pupillin, Arbois, Jura 2018	114
348	POULSARD+ Domaine Pelican Trois Cepages - Arbois, Jura 2016	125
1163	POULSARD+ Domaine Pelican Trois Cepages - Arbois, Jura 2017	124
1225	TROUSSEAU+ Domaine Joseph Dorbon <i>Vieilles Vignes</i> - Arbois, Jura 2018	207

LOIRE VALLEY CABERNET FRANC

1529	Bernard Baudry <i>Grézeau</i> - Chinon 2017	67
948	Catherine & Pierre Bréton <i>Beaux Monts</i> - Chinon 2019	85
783	Catherine & Pierre Bréton "Les Perrières" - Bourgueil 2017	99
939	Catherine & Pierre Bréton <i>Nuits d'Ivresse</i> - Bourgueil 2019	87
897	Catherine & Pierre Bréton <i>Trinch</i> - Bourgueil 2020	88
379	Château de Chaintres - Saumur-Champigny 1989	199
1117	Clos Rougeard "Le Clos" - Saumur-Champigny 2015	413
3258	Clos Rougeard "Les Clos" - Saumur-Champigny 2017	362
448	Clos Rougeard "Les Poyeaux" - Saumur-Champigny 2015	488
376	Olga Raffault "Les Picasses" - Chinon 2014	105

AUSTRALIAN REDS

2220	CABERNET SAUVIGNON Domaine A "Stoney Vineyard" - Tasmania, Australia 2012	242
2374	CABERNET SAUVIGNON Tarrawatta "Ambervale" - Eden Valley, Australia 2018	180
3023	GRENACHE Yangarra <i>Ovitelli</i> - McLaren Vale 2020	197
2459	NERO D'AVOLA Chalmers - Heathcote, Victoria 2021	62
2470	RED BLEND Chalmers - Heathcote, Victoria 2021	50
1987	SHIRAZ Glaetzer <i>Amon Ra</i> - Barossa Valley 2005	476
1983	SHIRAZ Henschke "Hill of Grace" - Eden Valley, Barossa 1998	2347
1985	SHIRAZ Henschke "Hill of Grace" - Eden Valley, Barossa 2001	2664
1984	SHIRAZ Henschke "Mt. Edelstone" - Eden Valley, Barossa 1998	831
1988	SHIRAZ Henschke "Mt. Edelstone" - Eden Valley, Barossa 2005	832
3446	SHIRAZ Hickinbotham "Brooks Road" - McLaren Vale 2020	217
2461	SHIRAZ+ Mérite - Wratttonbully 2016	70
1907	SHIRAZ Mollydooker <i>Blue Eyed Boy</i> - McLaren Vale 2020	128
1908	SHIRAZ Mollydooker <i>Carnival of Love</i> - McLaren Vale 2021	216
1989	SHIRAZ Mollydooker <i>Velvet Glove</i> - McLaren Vale 2010	994
1909	SHIRAZ Mollydooker <i>Velvet Glove</i> - McLaren Vale 2018	608
3209	SHIRAZ Mollydooker <i>Velvet Glove</i> - McLaren Vale 2021	569
1663	SHIRAZ Penfold's <i>Grange</i> - South Australia 1992	1293
1650	SHIRAZ Penfold's <i>Grange</i> - South Australia 1994	1379
1651	SHIRAZ Penfold's <i>Grange</i> - South Australia 1995	1207

ITALY - PIEDMONT

BAROLO

1212	Aldo Conterno 'Bussia' - Monforte d'Alba 2015	238
945	Azelia 'Bricco Fiasco' - Castiglione Falletto 2001	390
1267	Azelia 'Bricco Fiasco' - Castiglione Falletto 2016	266
988	Azelia 'Margheria' - Serralunga d'Alba 2016	267
1798	Azelia 'San Rocco' - Serralunga d'Alba 2016	276
1757	Brovia - 2015	171
3092	Brovia - 2019	186
3095	Brovia <i>Brea Vigna Ca' Mia</i> - 2019	345
2434	Bruno Giacosa - Barolo 1970	3100
2978	Cappellano <i>Otin Fiorin Piè Franco</i> - Serralunga d'Alba 2010	3655
1491	Cappellano <i>Otin Fiorin Piè Rupestris</i> 'Gabutti' - Serralunga d'Alba 2016	713
2979	Cappellano <i>Otin Fiorin Piè Rupestris</i> - Serralunga d'Alba 2003	1534
2947	Cappellano <i>Otin Fiorin Piè Rupestris</i> - Serralunga d'Alba 2010	1638
2397	Cappellano <i>Otin Fiorin Piè Rupestris</i> - Serralunga d'Alba 2017	517
2945	Cappellano <i>Otin Fiorin Piè Rupestris</i> - Serralunga d'Alba 2018	483
1260	Cavallotto 'Vignolo' RISERVA - Castiglione Falletto 2013	322
3322	Cavallotto 'Vignolo' RISERVA - Castiglione Falletto 2017	413
855	Cavallotto 'Bricco Boschis' - Castiglione Falletto 2016	207
2809	Cavallotto 'Bricco Boschis' - Castiglione Falletto 2019	259
3323	Cavallotto <i>San Giuseppe</i> RISERVA - Castiglione Falletto 2017	551
382	Cavallotto <i>San Giuseppe</i> 'Bricco Boschis' RISERVA - Castiglione Falletto 2013	402
3370	Michele Chiarlo 'Cerequio' - Barolo 2019	286
2219	Crissante Allesandria 'Capalot' - La Morra 2015	195
2218	Crissante Allesandria 'Capalot' - La Morra 2016	190
1981	Cordero di Montezemolo <i>Monfalletto</i> 'Gattera' - La Morra 1971	1033
1662	Damilano 'Cannubi' - Barolo 2008	205
430	Damilano 1752 'Cannubi' RISERVA - Barolo 2008	672
1890	Diego Morra 'Monvigliero' - Verduno 2015	242

ITALY - PIEDMONT

BAROLO

2475	Domenico Clerico - Barolo 2018	148
2811	Domenico Clerico <i>Aeroplanservaj</i> - Monforte d'Alba 2019	352
1235	Domenico Clerico <i>Ciabot Mentin</i> 'Ginestra' - Monforte d'Alba 2016	279
997	Domenico Clerico - Monforte d'Alba 2016	137
995	Domenico Clerico 'Pajana' - Monforte d'Alba 2016	288
1369	Domenico Clerico <i>Percristina</i> 'Mosconi' - Monforte d'Alba 2010	490
987	E. Pira & Figli Chiara Boschis 'Cannubi' - Barolo 2016	321
542	E. Pira & Figli Chiara Boschis 'Mosconi' - Monforte d'Alba 2010	289
1207	E. Pira & Figli Chiara Boschis 'Mosconi' - Monforte d'Alba 2016	248
2021	E. Pira & Figli Chiara Boschis 'Mosconi' - Monforte d'Alba 2018	266
2335	Elio Altare 'Arborina' - La Morra 1998	586
1002	Elio Altare - La Morra 2016	208
2022	Elio Altare - La Morra 2018	218
2812	Elio Altare - La Morra 2019	248
3347	Figli Luigi Oddero - Barolo 2006	517
3348	Figli Luigi Oddero 'Rocche di Castiglione' - Castiglione Falletto 2006	517
3349	Figli Luigi Oddero 'Vignarionda' - Serralunga d'Alba 2006	517
503	Figli Luigi Oddero <i>Traditional</i> - La Morra 2016	137
1037	Figli Luigi Oddero 'Vignarionda' - Serralunga d'Alba 2013	347
3018	Fontanafredda - Serralunga d'Alba 2018	159
838	GD Vajra 'Bricco del Viole' - Barolo 2015	224
1054	GD Vajra 'Bricco del Viole' - Barolo 2016	221
1217	GD Vajra 'Coste di Rose' - Barolo 2015	169
2024	GD Vajra 'Coste di Rose' - Barolo 2018	190
791	GD Vajra 'Ravera' - Novello 2015	232
2813	GD Vajra 'Ravera' - Novello 2019	248
590	GD Vajra <i>Albe</i> - 2016	110
591	GD Vajra <i>Albe</i> - 2017	95
2401	GD Vajra <i>Albe</i> - 2018	90

ITALY - PIEDMONT

BAROLO

2328	Giacomo Borgogno RISERVA - 1931	1221
2329	Giacomo Borgogno RISERVA - 1947	827
2330	Giacomo Borgogno RISERVA - 1964	513
2331	Giacomo Borgogno RISERVA - 1967	512
3656	Giacomo Borgogno RISERVA 'Cannubi' - Barolo 2009	498
3657	Giacomo Borgogno RISERVA 'Cannubi' - Barolo 2011	432
3658	Giacomo Borgogno RISERVA 'Cannubi' - Barolo 2012	434
874	Gianni Gagliardo "Preve" 'Lazzarito' - Serralunga d'Alba 2013	341
2332	Giuseppe Mascarello 'Villero' - Castiglione Falletto 1979	961
1598	Giuseppe Mascarello 'Monprivato' - Castiglione Falletto 2014	266
2422	La Castellada - Barolo 1966	500
2023	La Spinetta 'Garretti' - Grinzane Cavour 2018	181
2925	La Spinetta 'Garretti' - Grinzane Cavour 2019	197
996	La Spinetta <i>Vürsù Vigneto</i> 'Campe' RISERVA - Grinzane Cavour 2007	512
796	La Spinetta <i>Vürsù Vigneto</i> 'Campe' RISERVA - Grinzane Cavour 2008	471
1355	La Spinetta <i>Vürsù Vigneto</i> 'Campe' RISERVA - 'Grinzane Cavour 2015	444
1288	Luciano Sandrone "Aleste" 'Cannubi Boschis' - Barolo 2016	403
2447	Luigi Borgogno RISERVA - Barolo 1943	1330
2448	Luigi Borgogno - Barolo 1908	1500
2423	Marcarini 'Brunate' RISERVA - Barolo 1973	750
2424	Marchesi di Barolo RISERVA DELLA CASTELLANA - Barolo 1941	1550
2424	Marchesi di Barolo RISERVA - Barolo 2012	351
780	Palladino 'San Bernardo' RISERVA - Serralunga d'Alba 2012	248
651	Paolo Conterno 'Ginestra' RISERVA - Monforte d'Alba 2006	197

ITALY - PIEDMONT

BAROLO

1236	Paolo Scavino 'Monvigliero' - Verduno 2016	198
1268	Paolo Scavino 'Bric dèl Fiasc' - Barolo 2015	260
2926	Paolo Scavino 'Bric dèl Fiasc' - Barolo 2019	296
1218	Paolo Scavino 'Bricco Ambrogio' - Roddi 2016	177
1609	Paolo Scavino 'Cannubi' - Barolo 2010	343
2026	Paolo Scavino 'Cannubi' - Barolo 2018	282
2927	Paolo Scavino 'Prapo' - Barolo 2019	228
1003	Paolo Scavino 'Ravera' - Novello 2016	199
2928	Paolo Scavino 'Ravera' - Novello 2019	214
1354	Paolo Scavino 'Rocche dell'Annunziata' RISERVA - La Morra 2013	551
2019	Paolo Scavino 'Rocche dell'Annunziata' RISERVA - La Morra 2016	587
2258	Roagna 'Pira' - Castiglione Falletto 2017	413
2314	Roberto Voerzio 'La Serra' - La Morra 1985	1032
2426	Serafino Rivella - Barolo 1996	300
1892	Tiziano Grasso 'Briccolina' - Serralunga d'Alba 2017	234
2451	V. Boschis - Barolo 1905	1605
2452	V. Boschis - Barolo 1907	1575
2453	V. Boschis - Barolo 1912	1525
2454	V. Boschis - Barolo 1915	1500
821	Viberti <i>Buon Padre</i> - 2015	155
1240	Vietti - Castiglione Falletto 2016	145
1172	Vietti - Castiglione Falletto 2017	143
1672	Vietti 'Brunate' - La Morra 2016	556
1686	Vietti 'Brunate' - La Morra 2017	548
1675	Vietti 'Lazzarito' - Serralunga d'Alba 2016	557
1673	Vietti 'Ravera' - Novello 2016	547
1674	Vietti 'Rocche di Castiglione' - Castiglione Falletto 2016	573
1818	Vietti 'Rocche di Castiglione' - Castiglione Falletto 2018	603

ITALY - PIEDMONT

BARBARESCO

627	Ada Nada 'Valeirano' - Treiso 2017	106
562	Ada Nada "Cichin" 'Valeirano' RISERVA - Treiso 2013	170
2417	Bruno Giacosa - Barbaresco 1973	3800
508	Bruno Giacosa 'Asili' RISERVA - Barbaresco 2016	1181
2020	Cigliutti 'Serraboella' - Neive 2019	215
953	De Forville - 2017	93
3346	Figli Luigi Oddero 'Gallina' - Barbaresco 2006	517
2333	Figli Luigi Oddero - 1996	277
2334	Figli Luigi Oddero - 1997	264
1642	Gaja "Sorì Tildìn" 'Roncagliette' - Barbaresco 2010	1401
1695	Gaja "Sorì Tildìn" 'Roncagliette' - Barbaresco 2014	1211
1697	Gaja "Sorì Tildìn" 'Roncagliette' - Barbaresco 2016	1377
1684	Gaja "Costa Russi" 'Roncagliette' - Barbaresco 2016	1139
2420	Grasso Fratelli - Barbaresco 1996	334
2421	Bruno Fratelli - Barbaresco 1997	297
578	La Spinetta 'Valeirano' - Treiso 2005	397
998	La Spinetta 'Valeirano' - Treiso 2016	351
620	La Spinetta 'Starderì' - Neive 2016	352
2449	Luigi Borgogno - Barbaresco 1908	1500
1891	Manuel Marinacci - 2016	138
2425	Marchesi di Gresy - Barbaresco 1965	590
2313	Produttori del Barbaresco - 1980	334
517	Produttori del Barbaresco - 2016	124
1807	Produttori del Barbaresco 'Asili' RISERVA - Barbaresco 2017	193
569	Produttori del Barbaresco 'Montefico' RISERVA - Barbaresco 2015	169
1784	Produttori del Barbaresco 'Montefico' RISERVA - Barbaresco 2017	169
1116	Produttori del Barbaresco 'Montestefano' RISERVA - Barbaresco 2014	166
1254	Produttori del Barbaresco 'Montestefano' RISERVA - Barbaresco 2015	169
1131	Produttori del Barbaresco 'Muncagota' RISERVA - Barbaresco 2014	166
1806	Produttori del Barbaresco 'Muncagota' RISERVA - Barbaresco 2017	193

ITALY - PIEDMONT

BARBARESCO

1092	Produttori del Barbaresco 'Ovello' RISERVA - Barbaresco 2014	166
551	Produttori del Barbaresco 'Ovello' RISERVA - Barbaresco 2015	169
1209	Produttori del Barbaresco 'Pajé' RISERVA - Barbaresco 2015	169
1126	Produttori del Barbaresco 'Pora' RISERVA - Barbaresco 2014	166
453	Produttori del Barbaresco 'Pora' RISERVA - Barbaresco 2015	169
1103	Produttori del Barbaresco 'Rabajà' RISERVA - Barbaresco 2014	166
1137	Produttori del Barbaresco 'Rio Sordo' RISERVA - Barbaresco 2014	166
2455	Scrimaglio RISERVA - Barbaresco 1996	265
1208	Sottimano 'Basarin' - Neive 2016	185

PIEDMONT

2432	BARBERA Bruno Giacosa - Barbera d'Alba 1974	350
827	BARBERA Vietti <i>Vigna Vecchia</i> 'Scarrone' - Barbera d'Asti 2017	132
2435	DOLCETTO Bruno Giacosa - Dolcetto d'Alba 1976	300
917	DOLCETTO San Fereolo - Dogliani Superiore 2012	91
2810	NEBBIOLO Dirupi RISERVA - Valtellina Superiore 2018	197
2402	NEBBIOLO La Spinetta - Langhe 2020	92
557	SPANNA Antonello Rovellotti <i>Costa del Salmino</i> RISERVA - Ghemme 2013	151
982	SPANNA Antoniolo - Gattinara 2014	141
2808	SPANNA Antoniolo "Vigna Osso San Grato" RISERVA - Gattinara 2017	252
994	SPANNA Antoniolo "Vigna San Francesco" RISERVA - Gattinara 2015	213
2450	SPANNA Delmastro RISERVA - Piemonte Rosso 1964	400
2923	SPANNA Ioppa <i>Bricco Balsina</i> - Ghemme 2017	145
848	SPANNA Monsecco Osso - Gattinara 2015	129
942	SPANNA Monsecco <i>Pratogrande</i> - Colline Novaresi 2016	80
835	VESPOLINA Boniperti Vignaioli <i>Favolalunga</i> - Colline Nevaresi 2016	67

ITALY - TUSCANY

CHIANTI CLASSICO

914	Castello di Volpaia - 2019	81
483	Isole e Olena RISERVA - 2016	95
388	Isole e Olena RISERVA - 2019	89
359	Selvapiana "Bucerchiale" RISERVA - 2015	105
485	Tenuta di Arceno - 2017	74
486	Tenuta di Arceno - 2018	75

ROSSO DI MONTALCINO

2262	Biondi-Santi - 2019	296
2464	Ciacci Piccolomini d'Aragona - 2021	78
869	Fossacolle - 2015	66
1262	Gianni Brunelli <i>Le Chiuse di Sotto</i> - 2018	89
1263	Gianni Brunelli <i>Le Chiuse di Sotto</i> - 2019	92

ITALY - TUSCANY

BRUNELLO DI MONTALCINO

1735	Altesino - 2016	227
389	Baricci Colombaio "Montosoli" - 2015	238
1705	Biondi Santi RISERVA - 2013	1241
955	Casanova de Neri - 2015	193
1387	Casanova de Neri "Cerretalto" - 2016	977
1842	Casanova de Neri <i>Tenuta Nuova</i> - 2017	362
2984	Casanova de Neri <i>Tenuta Nuova</i> - 2018	376
3427	Gaja Pieve Santa Restituta - 2018	266
1493	Gianfranco Soldera "Casse Basse" - Toscana Rosso 2014	1478
1607	Gianfranco Soldera "Casse Basse" - Toscana Rosso 2015	1552
1110	Castiglion del Bosco - 2016	172
811	Ciacci Piccolomini d'Aragona - 2015	165
943	Ciacci Piccolomini d'Aragona - 2017	166
782	Collemattoni - 2015	172
3017	Col d'Orcia - 2018	159
1592	Il Poggione "Vigna Paganelli" RISERVA - 2010	393
3147	Il Poggione - 2018	246
832	Le Ragnaie - 2015	178
1498	Poggio Di Sotta <i>Vendemmia</i> - 2008	483
3430	Val di Suga "Vigna del Lago" - 2013	260
3431	Val di Suga "Vigna del Lago" - 2016	250
3432	Val di Suga "Vigna del Lago" - 2018	240

ITALY - TUSCANY

SUPER TUSCAN / NON CONFORMIST

2173	BORDEAUX BLEND Tenuta di Trinoro <i>Le Cupole</i> - Toscana Rosso 2020	98
2187	CABERNET FRANCO+ Tenuta di Trinoro - Toscana Rosso 2015	1120
3358	CABERNET FRANCO+ Tenuta Sette Cieli <i>Scipio</i> - Toscana Rosso 2015	320
3359	CABERNET FRANCO+ Tenuta Sette Cieli <i>Scipio</i> - Toscana Rosso 2016	300
3360	CABERNET FRANCO+ Tenuta Sette Cieli <i>Scipio</i> - Toscana Rosso 2017	280
398	CAB SAUV+ Fattoria le Pupille <i>Saffredi</i> - Toscana Rosso 2015	271
1282	CAB SAUV+ Tenuta dell'Ornellaia <i>Ornellaia</i> - Bolgheri 2011	644
1676	CAB SAUV+ Tenuta dell'Ornellaia <i>Ornellaia</i> - Bolgheri 2016	622
1677	CAB SAUV+ Tenuta dell'Ornellaia <i>Ornellaia</i> - Bolgheri 2017	601
633	CAB SAUV+ Tenuta dell'Ornellaia <i>Ornellaia</i> - Bolgheri 2018	540
1832	CAB SAUV+ Tenuta dell'Ornellaia <i>Ornellaia</i> - Bolgheri 2019	541
2514	CAB SAUV+ Tenuta San Guido <i>Guidalberto</i> - Toscana Rosso 2021	134
2322	CAB SAUV+ Tenuta San Guido <i>Sassicaia</i> - Bolgheri Sassicaia 1990	1998
1568	CAB SAUV+ Tenuta San Guido <i>Sassicaia</i> - Bolgheri Sassicaia 2010	531
1275	CAB SAUV+ Tenuta San Guido <i>Sassicaia</i> - Bolgheri Sassicaia 2014	552
390	CAB SAUV+ Tenuta San Guido <i>Sassicaia</i> - Bolgheri Sassicaia 2017	627
1691	CAB SAUV+ Tenuta San Guido <i>Sassicaia</i> - Bolgheri Sassicaia 2018	621
2515	CAB SAUV+ Tenuta San Guido <i>Sassicaia</i> - Bolgheri Sassicaia 2020	668

ITALY - TUSCANY

SUPER TUSCAN / NON CONFORMIST

2268	MERLOT+ Bottega Sirvino - Toscana Rosso 2019	241
1870	MERLOT Castello di Ama <i>L'Apparita</i> - Toscana Rosso 2017	672
3287	MERLOT+ Ca' Marcanda <i>Promis</i> - Toscana Rosso 2021	145
1565	MERLOT Tenuta dell'Ornellaia <i>Massetto</i> - Bolgheri 2015	1693
1616	MERLOT Tenuta dell'Ornellaia <i>Massetto</i> - Bolgheri 2016	1591
1370	MERLOT Tenuta dell'Ornellaia <i>Massetto</i> - Bolgheri 2017	1570
2188	MERLOT+ Tenuta di Trinoro <i>Palazzi</i> - Toscana Rosso 2020	824
3368	SANGIOVESE Cabreo <i>Il Borgo</i> - Toscana Rosso 2019	134
2321	SANGIOVESE Isole e Olena <i>Cepparello</i> - Toscana Rosso 2001	741
351	SANGIOVESE Isole e Olena <i>Cepparello</i> - Toscana Rosso 2016	231
870	SANGIOVESE Isole e Olena <i>Cepparello</i> - Toscana Rosso 2017	242
404	SANGIOVESE Isole e Olena <i>Cepparello</i> - Toscana Rosso 2018	249
447	SANGIOVESE Montevertine <i>Le Pergole Torte</i> - Toscana Rosso 2018	488
2257	SANGIOVESE Montevertine <i>Le Pergole Torte</i> - Toscana Rosso 2019	598
3382	SANGIOVESE San Guisto a Rentennano <i>Percarlo</i> - Toscana Rosso 2014	575
3383	SANGIOVESE San Guisto a Rentennano <i>Percarlo</i> - Toscana Rosso 2016	525
3384	SANGIOVESE San Guisto a Rentennano <i>Percarlo</i> - Toscana Rosso 2017	500
3385	SANGIOVESE San Guisto a Rentennano <i>Percarlo</i> - Toscana Rosso 2018	475
3386	SANGIOVESE San Guisto a Rentennano <i>Percarlo</i> - Toscana Rosso 2019	425
3387	SANGIOVESE San Guisto a Rentennano <i>Percarlo</i> - Toscana Rosso 2020	400
3435	SANGIOVESE+ Le Sode di Sant Angelo <i>Dautore</i> - Toscana Rosso 2014	300
3436	SANGIOVESE+ Le Sode di Sant Angelo <i>Dautore</i> - Toscana Rosso 2016	275
2318	SANGIOVESE+ Marchesi Antinori <i>Tignanello</i> - Toscana Rosso 1980	912
2319	SANGIOVESE+ Marchesi Antinori <i>Tignanello</i> - Toscana Rosso 1988	980
837	SANGIOVESE+ Marchesi Antinori <i>Tignanello</i> - Toscana Rosso 2015	310

ITALIAN REDS

3041	AGLIANICO Mastroberardino <i>Radici</i> - Taurasi, Campania 2017	167
1789	CAB SAUV+ Quintarelli <i>Alzero</i> - Veneto 2011	991
3030	CARIGNANE Agricola Punica <i>Montessu</i> - Isola dei Nuraghi, Sardinia 2021	57
1667	CORVINA+ Dal Forno Romano - Amarone della Valpolicella, Veneto 2006	989
1613	CORVINA+ Dal Forno Romano - Amarone della Valpolicella, Veneto 2008	951
1945	CORVINA+ Dal Forno Romano - Amarone della Valpolicella, Veneto 2009	988
1532	CORVINA+ Dal Forno Romano - Amarone della Valpolicella, Veneto 2010	971
3288	CORVINA+ Dal Forno Romano - Valpolicella, Veneto 2010	400
3289	CORVINA+ Dal Forno Romano - Valpolicella, Veneto 2011	380
3290	CORVINA+ Dal Forno Romano - Valpolicella, Veneto 2012	359
2427	CORVINA+ Masi CLASSICO - Amarone della Valpolicella, Veneto 1973	1500
1510	CORVINA+ Quintarelli - Amarone della Valpolicella, Veneto 2009	948
1790	CORVINA+ Quintarelli - Amarone della Valpolicella, Veneto 2013	1038
1874	CORVINA+ Quintarelli <i>Ca' Del Merlo</i> - Veneto 2014	282
1211	FUMIN Grosjean Frères "Vigne Merletta" - Valle d'Aosta 2011	92
903	FUMIN Grosjean Frères "Vigne Merletta" - Valle d'Aosta 2013	91
1780	LAGREIN Abbazia di Novacella - Alto Adige 2019	65
675	MONTEPULCIANO Emidio Pepe - Montepulciano d'Abruzzo, Abruzzo 2000	828
3342	MONTEPULCIANO Emidio Pepe - Montepulciano d'Abruzzo, Abruzzo 2001	965
676	MONTEPULCIANO Emidio Pepe - Montepulciano d'Abruzzo, Abruzzo 2002	690
3343	MONTEPULCIANO Emidio Pepe - Montepulciano d'Abruzzo, Abruzzo 2003	720
677	MONTEPULCIANO Emidio Pepe - Montepulciano d'Abruzzo, Abruzzo 2007	686
678	MONTEPULCIANO Emidio Pepe - Montepulciano d'Abruzzo, Abruzzo 2010	500
679	MONTEPULCIANO Emidio Pepe - Montepulciano d'Abruzzo, Abruzzo 2012	414
680	MONTEPULCIANO Emidio Pepe - Montepulciano d'Abruzzo, Abruzzo 2013	397
3344	MONTEPULCIANO Emidio Pepe - Montepulciano d'Abruzzo, Abruzzo 2015	431

ITALIAN REDS

3426	NERELLO MASCALESE Benanti “Contrada Caveliere” - 2021	141
2315	NERELLO MASCALESE Frank Cornelissen <i>Munjebel CS</i> - 2017	330
2316	NERELLO MASCALESE Frank Cornelissen <i>Munjebel MC</i> - 2017	320
2317	NERELLO MASCALESE Frank Cornelissen <i>Munjebel VA</i> - 2017	358
531	NERELLO MASCALESE+ I Vigneri <i>Vinupetra</i> - Etna, Sicily 2017	153
2186	NERELLO MASCALESE Passopisciaro “Contrada Rampante” - Sicilia Rosso, Sicily 2020	215
2360	NERELLO MASCALESE Passopisciaro “Contrada Sciaranuova” - Sicilia Rosso, Sicily 2020	234
923	NERELLO MASCALESE Tenuta Tascante <i>Contrada Sciaranuova</i> - Etna, Sicily 2016	128
1008	NERELLO MASCALESE Tenuta Tascante <i>Ghiaia Nera</i> - Etna, Sicily 2017	74
523	NERO D’AVOLA Il Censo 700 - Terre Siciliane, Sicily 2015	91
843	PERRICONE Il Censo <i>Njuro</i> - Terre Siciliane, Sicily 2016	88
926	SAGRANTINO Paolo Bea “Vigneto Cerrete” - Montefalco Sagrantino, Umbria 2015	391
1158	SAGRANTINO Paolo Bea “Vigneto Pagliaro” - Montefalco Sagrantino, Umbria 2016	272
455	SCHIAVA Kellerei Kaltern <i>Quintessenz</i> - Kalterersee CLASSICO SUPERIORE, Alto Adige 2017	76
2274	SCHIAVA Elena Walch- Alto Adige 2021	55
2967	SCHIOPPETTINO Ronco del Gnemiz - Friuli Collo Oriental 2020	134
1938	VIEN DE NUS+ Cantina di Cunéaz Nadir <i>Les Gosses</i> - Valle d’Aosta 2018	83
971	VIEN DE NUS+ Cantina di Cunéaz Nadir <i>Les Gosses</i> - Valle d’Aosta 2018	87

SPANISH RED

RIOJA

1521	Bodegas Benjamin de Rothschild & Vega Sicilia <i>Macán</i> - 2012	259
999	Bodegas Benjamin de Rothschild & Vega Sicilia <i>Macán</i> - 2014	248
456	Bodegas Benjamin de Rothschild & Vega Sicilia <i>Macán Clásico</i> - 2013	155
1536	Bodegas Benjamin de Rothschild & Vega Sicilia <i>Macán Clásico</i> - 2014	156
813	Bodegas Benjamin de Rothschild & Vega Sicilia <i>Macán Clásico</i> - 2016	152
372	CVNE <i>Imperial</i> GRAN RESERVA - 2011	197
3391	La Rioja Alta '809' GRAN RESERVA - 2010	686
2224	La Rioja Alta <i>Viña Ardanza</i> RESERVA - 2015	133
3235	Marqués de Murrieta RESERVA - 2014	131
2166	Marqués de Murrieta GRAN RESERVA - 2017	72
704	Marqués de Murrieta "Castillo Ygay" GRAN RESERVA - 2005	431
1678	Marqués de Murrieta "Castillo Ygay" GRAN RESERVA - 2007	339
1696	Marqués de Murrieta "Castillo Ygay" GRAN RESERVA - 2010	371
705	Bodegas Muga <i>Prado Enea</i> GRAN RESERVA - 2006	286
1210	Bodegas Roda RESERVA - 2015	121
528	Bodegas Roda <i>Cirsion</i> - 2016	569
1255	Viñedos de Párganos "El Puntido" GRAN RESERVA - 2007	145

SPANISH REDS

RIBERA DEL DUERO

1392	Bodegas Alión - 2014	326
1393	Bodegas Alión - 2015	313
1391	Bodegas Alión - 2016	303
2932	Bodegas Emilio Moro <i>Malleolus de Valderramiro</i> - 2018	431
1628	Dominio de Pingus - 2019	2730
1627	Dominio de Pingus <i>Flor de Pingus</i> - 2019	276
3477	Dominio de Pingus <i>Flor de Pingus</i> - 2021	268
1698	Vega Sicilia <i>Unico Reserva Especial</i> - NV- (90,91,96)	1721
1799	Vega Sicilia <i>Unico Reserva Especial</i> - NV- (05,06,07)	1631
1239	Vega Sicilia <i>Unico Reserva Especial</i> - NV- (08,09,10)	1557
1576	Vega Sicilia <i>Unico GRAN RESERVA</i> - 1991	1077
1664	Vega Sicilia <i>Unico GRAN RESERVA</i> - 1994	1034
1660	Vega Sicilia <i>Unico GRAN RESERVA</i> - 1995	1283
1295	Vega Sicilia <i>Unico GRAN RESERVA</i> - 2004	1241
479	Vega Sicilia <i>Unico GRAN RESERVA</i> - 2005	1391
1590	Vega Sicilia <i>Unico GRAN RESERVA</i> - 2006	1388
380	Vega Sicilia <i>Unico GRAN RESERVA</i> - 2007	1382
1596	Vega Sicilia <i>Unico GRAN RESERVA</i> - 2008	1332
375	Vega Sicilia <i>Unico GRAN RESERVA</i> - 2009	1359
407	Vega Sicilia <i>Unico GRAN RESERVA</i> - 2010	1342
1556	Vega Sicilia <i>Valbuena 5°</i> - 2007	581
1410	Vega Sicilia <i>Valbuena 5°</i> - 2009	566
1228	Vega Sicilia <i>Valbuena 5°</i> - 2014	520
1390	Vega Sicilia <i>Valbuena 5°</i> - 2015	514
1389	Vega Sicilia <i>Valbuena 5°</i> - 2016	531

SPANISH REDS



Stunning architecture of the late Zaha Hadid at R. López Heredia

OTHER

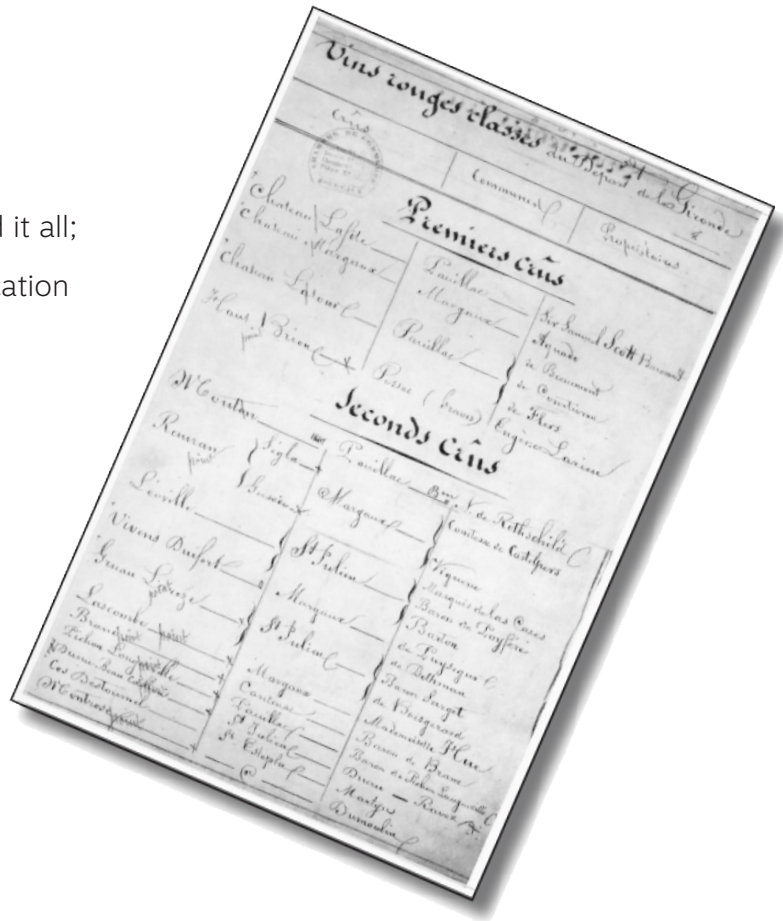
1516	BOBAL Manuel Manzenequé Suárez <i>Mil Cepas</i> - Valencia 2016	122
2039	CAB SAUV+ Bodegas El Nido <i>El Nido</i> - Jumilla, Murcia 2020	371
1395	GARNACHA Álvaro Palacios <i>L'Ermita</i> - Priorat, Catalonia 2019	2343
587	GARNACHA Bodegas de Bernabeleva "Viña Bonita" - San Martín de Valdeiglesias 2019	151
1220	GARNACHA Camins del Priorat - Priorat, Catalonia 2020	78
1833	GARNACHA+ Clos Pissara <i>Aristan</i> - Monsant, Catalonia 2014	83
3412	GARNACHA+ Torres <i>Secret del Priorat</i> - Priorat, Catalonia 2019	86
2292	LISTAN NEGRO Suertes del Marqués <i>Medianías</i> - Canary Islands 2020	75
1396	MENCIA Descendientes de J Palacios "La Faraona" - Bierzo, Castilla y León 2019	2331
1524	MENCIA Bodegas de Luna Barberise "Paixar" - Bierzo, Castilla y León 2015	181
2038	MONASTRELL+ Bodegas El Nido <i>Clio</i> - Jumilla, Murcia 2020	152
876	TINTO DE TORO Bodegas Elías Mora <i>Gran Elías Mora</i> - Toro, Castilla y León 2014	179
831	TINTO DE TORO Bodegas San Román - Toro, Castilla y León 2017	159

BORDEAUX LEFT BANK

HAUT-MÉDOC

2238	Château Chasse-Spleen FORMER CRUS BOURGEOIS EXCEPTIONNEL - Moulis-en-Médoc 2017	118
342	Château La Lagune 3RD GROWTH - 2009	262
420	Château La Lagune 3RD GROWTH - 2010	261
2150	Château La Lagune 3RD GROWTH - 2016	214
3154	Château Sociando-Mallet - 2005	292
1219	Château Sociando-Mallet - 2015	171
2265	Château Sociando-Mallet <i>Cuvée Jean Gautreau</i> - 1995	531
2266	Château Sociando-Mallet <i>Cuvée Jean Gautreau</i> - 1996	533
3365	Château Sociando-Mallet <i>Cuvée Jean Gautreau</i> - 2009	265
3366	Château Sociando-Mallet <i>Cuvée Jean Gautreau</i> - 2010	250
1778	Château Sociando-Mallet <i>Cuvée Jean Gautreau</i> - 2015	337
1777	Château Sociando-Mallet <i>Cuvée Jean Gautreau</i> - 2016	351
2373	Château Biac <i>B de Biac</i> - Côtes de Bordeaux 2015	410

Document that started it all;
Original 1855 Classification



BORDEAUX LEFT BANK

ST.-ESTEPHE

2089	Château Calon Ségur 3RD GROWTH - 1990	895
570	Château Calon Ségur 3RD GROWTH - 2005	555
792	Château Calon Ségur 3RD GROWTH - 2009	510
877	Château Calon Ségur 3RD GROWTH - 2010	546
609	Château Calon Ségur 3RD GROWTH - 2014	469
2148	Château Cos Labory 5TH GROWTH - 2016	124
1963	Château Cos d'Estournel 2ND GROWTH - 1983	1074
1972	Château Cos d'Estournel 2ND GROWTH - 2003	1324
1973	Château Cos d'Estournel 2ND GROWTH - 2005	1325
1362	Château Cos d'Estournel 2ND GROWTH - 2006	607
1380	Château Cos d'Estournel 2ND GROWTH - 2010	1047
902	Château Lafon-Rochet 4TH GROWTH - 2009	261
2974	Les Pagodes de Cos - 2016	166
1265	Château Lilian Ladouys CURRENT CRUS BOURGEOIS EXCEPTIONNEL - 2016	107
3090	Château Meyney - 1996	347
2128	Château Montrose 2ND GROWTH - 1996	828
1652	Château Montrose 2ND GROWTH - 2015	736
2151	Château Ormes de Pez FORMER CRUS BOURGEOIS EXCEPTIONNEL - 2019	115

BORDEAUX LEFT BANK

PAUILLAC

854	Château Clerc Milon 5TH GROWTH - 2010	356
784	Château Duhart-Milon 4TH GROWTH - 2009	399
2149	Château Haut-Bages Liberal 5TH GROWTH - 2016	166
2127	Château Lafite-Rothschild 1ST GROWTH - 1990	4342
1625	Château Lafite-Rothschild 1ST GROWTH - 1996	2972
374	Château Lafite-Rothschild 1ST GROWTH - 2006	2401
571	Château Lafite-Rothschild 1ST GROWTH - 2009	3993
822	Château Latour <i>La Forts de Latour</i> - 2009	831
639	Château Latour 1ST GROWTH - 2006	2759
2989	Château Latour 1ST GROWTH - 2010	4500
1965	Château Lynch-Bages 5TH GROWTH - 1983	1262
1967	Château Lynch-Bages 5TH GROWTH - 1990	1777
3662	Château Lynch-Bages 5TH GROWTH - 2005	837
1966	Château Mouton Baronne Philippe 5TH GROWTH - 1989	2586
1962	Château Mouton-Rothschild 1ST GROWTH - 1982	4287
1966	Château Mouton-Rothschild 1ST GROWTH - 1989	2340
1968	Château Mouton-Rothschild 1ST GROWTH - 1990	2687
636	Château Mouton-Rothschild 1ST GROWTH - 2006	1911
1230	Château Mouton-Rothschild 1ST GROWTH - 2014	2231
1975	Château Mouton-Rothschild 1ST GROWTH - 2015	2432
1504	Château Mouton-Rothschild 1ST GROWTH - 2016	2332
3650	Château Pontet-Canet 5TH GROWTH - 1990	520
3650	Château Pontet-Canet 5TH GROWTH - 1994	449
3650	Château Pontet-Canet 5TH GROWTH - 1995	473
3650	Château Pontet-Canet 5TH GROWTH - 1996	498
3650	Château Pontet-Canet 5TH GROWTH - 1998	462
3650	Château Pontet-Canet 5TH GROWTH - 1999	457
1969	Château Pichon Baron 2ND GROWTH - 1990	1336
1385	Château Pichon Baron 2ND GROWTH - 2010	821
1379	Château Pichon-Longueville Comtesse de Lalande 2ND GROWTH - 2010	698

BORDEAUX LEFT BANK

ST.-JULIEN

2146	Château Bevelle 4TH GROWTH - 2015	371
1383	Château Branaire-Ducru 4TH GROWTH - 2010	344
1567	Château Ducru-Beaucaillou 2ND GROWTH - 1970	976
2136	Château Ducru-Beaucaillou 2ND GROWTH - 1982	1555
3135	Château Ducru-Beaucaillou 2ND GROWTH - 1996	1091
1572	Château Ducru-Beaucaillou 2ND GROWTH - 2010	812
2387	Château Gloria - 1996	397
576	Château Gloria - 2015	207
554	Château Gloria - 2016	193
2973	Château Gruaud-Larose 2ND GROWTH - 1982	2114
1964	Château Gruaud-Larose 2ND GROWTH - 1983	807
3039	Château Gruaud-Larose 2ND GROWTH - 1996	445
545	Château Gruaud-Larose 2ND GROWTH - 2009	479
558	Château Lagrange 3RD GROWTH - 2009	267
1656	Château Lagrange 3RD GROWTH - 2010	265
559	Château Langoa-Barton 3RD GROWTH - 2009	323
895	Château Langoa-Barton 3RD GROWTH - 2010	286
561	Château Léoville-Barton 2ND GROWTH - 2010	644
2087	Château Léoville Las Cases 2ND GROWTH - 1982	1889
3131	Château Léoville Las Cases 2ND GROWTH - 1989	1187
3089	Château Léoville-Poyferré 2ND GROWTH - 2005	596
833	Château Léoville-Poyferré 2ND GROWTH - 2010	511
1653	Château Léoville-Poyferré 2ND GROWTH - 2012	401

BORDEAUX LEFT BANK

MARGAUX

907	Château Boyd-Cantenac 3RD GROWTH - 2009	245
840	Château Brane-Cantenac 3RD GROWTH - 2009	421
1817	Château Cantenac Brown 3RD GROWTH - 2009	299
1811	Château Cantenac Brown 3RD GROWTH - 2010	339
2237	Château Cantenac Brown 3RD GROWTH - 2015	214
1551	Château d'Issan 3RD GROWTH - 2010	384
2144	Château d'Issan 3RD GROWTH - 2014	213
2240	Château d'Issan 3RD GROWTH - 2019	221
2143	Château Dufort-Vivens 2ND GROWTH - 2009	290
605	Château Giscours 3RD GROWTH - 2009	498
841	Château Giscours 3RD GROWTH - 2010	343
1096	Château Giscours 3RD GROWTH - 2014	241
1554	Château Kirwan 3RD GROWTH - 2010	286
536	Château Lascombes 2ND GROWTH - 2009	489
2145	Château Lascombes 2ND GROWTH - 2014	288
3540	Château Malescot St. Exupéry 3RD GROWTH - 2001	407
1974	Château Malescot St. Exupéry 3RD GROWTH - 2005	759
3539	Château Malescot St. Exupéry 3RD GROWTH - 2009	514
3538	Château Malescot St. Exupéry 3RD GROWTH - 2010	493
3537	Château Malescot St. Exupéry 3RD GROWTH - 2011	255
3536	Château Malescot St. Exupéry 3RD GROWTH - 2015	258
3541	Château Malescot St. Exupéry 3RD GROWTH - 2016	248
3535	Château Malescot St. Exupéry 3RD GROWTH - 2017	179
3534	Château Malescot St. Exupéry 3RD GROWTH - 2020	224

BORDEAUX LEFT BANK

MARGAUX

1559	Château Margaux 1ST GROWTH - 1982	2821
1496	Château Margaux 1ST GROWTH - 1983	2231
1646	Château Margaux 1ST GROWTH - 1986	1841
1647	Château Margaux 1ST GROWTH - 2003	1901
634	Château Margaux 1ST GROWTH - 2006	1885
2294	Château Moulin de Tricot - 2019	152
2129	Château Marojallia - 2018	152
2323	Château Palmer 3RD GROWTH - 1983	2231
2132	Château Palmer 3RD GROWTH - 2000	1458
2133	Château Palmer 3RD GROWTH - 2005	1448
2134	Château Palmer 3RD GROWTH - 2010	1438
2135	Château Palmer 3RD GROWTH - 2015	1428
626	Château Prieure-Lichine 4TH GROWTH - 2009	289
2239	Château Prieure-Lichine 4TH GROWTH - 2018	173

PESSAC-LÉOGNAN

836	Domaine de Chevalier GRAND CRU CLASSÉ - 2009	425
638	Château Haut-Brion 1ST GROWTH - 2006	2487
1489	Château Haut-Brion 1ST GROWTH - 2008	2312
2147	Château La Mission Haut-Brion <i>La Chapelle Mission Haut-Brion</i> - 2015	338
2130	Château La Mission Haut-Brion GRAND CRU CLASSÉ - 1996	1162
1264	Château La Mission Haut-Brion GRAND CRU CLASSÉ - 2006	997
846	Château Smith Haut-Laffite GRAND CRU CLASSÉ - 2012	371

BORDEAUX RIGHT BANK

ST.-ÉMILION

2142	Château AngéluS FORMER 1ER GRAND CRU CLASSÉ A - 2005	1984
2174	Château AngéluS FORMER 1ER GRAND CRU CLASSÉ A - 2009	1581
2141	Château AngéluS FORMER 1ER GRAND CRU CLASSÉ A - 2010	1648
2140	Château AngéluS FORMER 1ER GRAND CRU CLASSÉ A - 2014	1095
2139	Château AngéluS FORMER 1ER GRAND CRU CLASSÉ A - 2015	1270
2090	Château AngéluS FORMER 1ER GRAND CRU CLASSÉ A - 2016	1406
2138	Château AngéluS FORMER 1ER GRAND CRU CLASSÉ A - 2018	1407
2137	Château AngéluS FORMER 1ER GRAND CRU CLASSÉ A - 2019	1348
1658	Château Ausone FORMER 1ER GRAND CRU CLASSÉ A - 2011	3255
1655	Château Beau-Séjour Bécot 1ER GRAND CRU CLASSÉ B - 2015	261
1872	Château Beau-Séjour Bécot 1ER GRAND CRU CLASSÉ B - 2016	348
625	Château Bélair Monange 1ER GRAND CRU CLASSÉ B - 2010	310
1752	Château Cheval Blanc FORMER 1ER GRAND CRU CLASSÉ A - 1982	4898
2131	Château Cheval Blanc FORMER 1ER GRAND CRU CLASSÉ A - 1996	2293
457	Château Cheval Blanc FORMER 1ER GRAND CRU CLASSÉ A - 2005	4240
2410	Château Figeac CURRENT 1ER GRAND CRU CLASSÉ A - 2009	1144
2409	Château Figeac CURRENT 1ER GRAND CRU CLASSÉ A - 2010	1190
599	Château Figeac CURRENT 1ER GRAND CRU CLASSÉ A - 2015	1048
2408	Château Figeac CURRENT 1ER GRAND CRU CLASSÉ A - 2016	1030
3014	Château Grand Mayne GRAND CRU CLASSÉ - 2016	190
1641	Château La Mondotte 1ER GRAND CRU CLASSÉ B - 2016	931
1970	Château Pavie CURRENT 1ER GRAND CRU CLASSÉ A - 1998	1508
1971	Château Troplong Mondot 1ER GRAND CRU CLASSÉ B - 1998	718
612	Château Troplong Mondot 1ER GRAND CRU CLASSÉ B - 2015	517

BORDEAUX RIGHT BANK



Legendary Château Angelus with their famous bells on top.

POMEROL

586	Château Gombaude-Guillet - 2015	252
564	Château Gombaude-Guillet - 2016	248
1640	Château La Conseillante - 2016	841
635	Château Petrus - 2006	9675
1670	Clos L'Eglise - 2000	668

ST.-FOY-BORDEAUX

467	Domaine de Galouchey <i>Vin de Jardin</i> - 2018	117
-----	--	-----

USA - CABERNET FRANC

834	Ancient Oak Cellars <i>Alcaeus</i> “Berger” - Sonoma Mountain, Sonoma County 2012	172
2260	Ashes & Diamonds <i>No5</i> - Napa Valley 2018	226
3453	Chappellet - Napa Valley 2019	327
2987	Brij Wines <i>Nithya</i> - Carmel Valley, California 2022	124
1021	David Arthur <i>Le Boucher</i> - Napa Valley, California 2018	466
925	La Jota - Howell Mountain, Napa Valley 2018	293
1361	Vérité <i>La Desir</i> - Sonoma County 2009	897
1360	Vérité <i>La Desir</i> - Sonoma County 2010	811
1359	Vérité <i>La Desir</i> - Sonoma County 2013	764
1358	Vérité <i>La Desir</i> - Sonoma County 2014	731
1357	Vérité <i>La Desir</i> - Sonoma County 2015	690
1689	Vérité <i>La Desir</i> - Sonoma County 2017	948
3022	Vérité <i>La Desir</i> - Sonoma County 2019	1207

USA - MERLOT

2259	Ashes & Diamonds "Saffron Vineyard" - Mt. Veeder, Napa Valley 2018	226
1376	Cayuse <i>Camaspelo</i> "En Cerise" - Walla Walla, Washington 2018	328
492	Jonata "Fenix" - Santa Ynez Valley, Santa Barbara 2013	179
510	Jonata "Fenix" - Santa Ynez Valley, Santa Barbara 2017	221
1166	Larkmead <i>Firebelle</i> - Napa Valley 2015	310
3316	Mayacamas Vineyards - Mt. Veeder, Napa Valley 2009	400
3317	Mayacamas Vineyards - Mt. Veeder, Napa Valley 2010	395
3318	Mayacamas Vineyards - Mt. Veeder, Napa Valley 2011	385
3319	Mayacamas Vineyards - Mt. Veeder, Napa Valley 2012	375
3320	Mayacamas Vineyards - Mt. Veeder, Napa Valley 2013	365
1214	Mayacamas Vineyards - Mt. Veeder, Napa Valley 2014	355
306	Screaming Eagle <i>The Flight</i> - Oakville, Napa Valley 2016	1988
1375	Screaming Eagle <i>The Flight</i> - Oakville, Napa Valley 2018	2438
1570	Vérité <i>La Muse</i> - Sonoma County 2015	731
1687	Vérité <i>La Muse</i> - Sonoma County 2017	899
3021	Vérité <i>La Muse</i> - Sonoma County 2019	1207

USA - GRENACHE

1173	Betz Family <i>Besoleil</i> - Columbia Valley, Washington 2017	124
1378	GRENACHE+ Cayuse <i>God Only Knows</i> - Walla Walla, Washington 2017	344
3692	GRENACHE+ Côte Nicault - Red Mountain, Washington 2020	186
1377	No Girls "La Paciencia" - Walla Walla, Washington 2016	310
3217	GRENACHE+ Saxum "G2" - Paso Robles, California 2021	466
3219	GRENACHE+ Saxum "James Berry" <i>The Hexe</i> - Paso Robles, California 2020	517
2242	GRENACHE+ Saxum "James Berry" - Paso Robles, California 2020	449
799	Scherrer <i>The Huntsman</i> - Sonoma Coast, California 2015	75
3485	Scherrer <i>The Huntsman</i> - Sonoma Coast, California 2016	70
1237	Sine Qua Non <i>Shakti</i> - California 2014	483
1492	Sine Qua Non <i>Pajarito del Amor</i> "11 Confessions" - Sta. Rita Hills, California 2016	828
1707	Sine Qua Non "11 Confessions" - Sta. Rita Hills, California 2017	931
2206	Sine Qua Non "11 Confessions" - Sta. Rita Hills, California 2018	919
394	Sine Qua Non <i>Distenta I</i> - California 2019	586
2203	Sine Qua Non <i>Distenta II</i> - California 2020	570
3590	Sine Qua Non <i>Distenta III</i> - California 2021	550
1031	Tor "Kick Ranch" - Fountain Grove District, Sonoma County, California 2015	116
3218	GRENACHE+ Saxum "Heart Stone" - Paso Robles, California 2021	466

USA - SYRAH

1181	Betz Family <i>La Côte Rousse</i> - Red Mountain, Washington 2017	155
1169	Bien Nacido "Bien Nacido" - Santa Maria Valley, Santa Barbara, California 2015	148
2042	Cayuse "Cailloux" - Walla Walla, Washington 2020	328
2045	Cayuse "En Cerise" - Walla Walla, Washington 2020	317
1710	Colgin "IX Estate" - Pritchard Hill, Napa Valley, California 2018	1487
3424	Du Coeur "Eritage Vineyard" - Walla Walla Valley, Washington 2021	145
493	Gramercy Cellars <i>Lagniappe</i> - Columbia Valley, Washington 2015	126
603	Hartford Family "Outer Limits" - Sonoma Coast, California 2015	138
1702	Horsepower Vineyards "High Contrast" - Walla Walla, Washington 2018	448
1700	Horsepower Vineyards "The Tribe" - Walla Walla, Washington 2018	448
1815	Horsepower Vineyards "The Tribe" - Walla Walla, Washington 2017	467
898	La Sirena <i>Le Barretage</i> - Calistoga, Napa Valley, California 2013	150
1701	No Girls "La Paciencia" - Walla Walla, Washington 2017	310
2180	Pax Mahle "The Bench" - Clement Hills, Lodi, California 2021	83
3549	Peay <i>La Bruma</i> - Sonoma Coast, California 2010	265
3550	Peay <i>La Bruma</i> - Sonoma Coast, California 2013	244
1999	Sine Qua Non <i>Midnight Oil</i> - California 2001	1629
1708	Sine Qua Non "11 Confessions" - Sta. Rita Hills, California 2017	932
2207	Sine Qua Non "11 Confessions" - Sta. Rita Hills, California 2018	920
1149	Sine Qua Non <i>Distenta I</i> - California 2019	586
2202	Sine Qua Non <i>Distenta II</i> - California 2020	570
3591	Sine Qua Non <i>Distenta III</i> - California 2021	550
1305	Sine Qua Non <i>Zieharmonika</i> - California 2018	517

USA CABERNET SAUVIGNON

NOT NAPA

3019	Anakota "Helena Dakota" - Knights Valley, Sonoma County 2017	225
896	Captûre - Pine Mountain-Cloverdale Peak, Sonoma County 2017	141
462	Captûre - Pine Mountain-Cloverdale Peak, Sonoma County 2019	145
2043	Cayuse <i>Camaspelo</i> "En Cerise" - Walla Walla, Washington 2020	327
3569	Covenant <i>The Tribe</i> KOSHER - Lodi 2022	105
3157	Daou <i>Reserve</i> - Paso Robles, Central Coast 2021	86
2510	Daou <i>Soul of a Lion</i> - Paso Robles, Central Coast 2020	380
395	Gramercy Cellars <i>Lower East</i> - Columbia Valley, Washington 2017	99
347	Jonata <i>Todos</i> - Santa Ynez Valley, Santa Barbara 2017	221
1991	Kathryn Kennedy - Santa Cruz Mountains, California 1987	855
1993	Kathryn Kennedy - Santa Cruz Mountains, California 1988	856
1706	Klipsun "Klipsun Vineyard" - Red Mountain, Yakima Valley, Washington 2017	284
2940	Morlet "Mon Chevalier" - Knights Valley, Sonoma County 2011	545
1885	Morlet "Mon Chevalier" - Knights Valley, Sonoma County 2015	534
1886	Morlet "Mon Chevalier" - Knights Valley, Sonoma County 2016	545
2941	Morlet "Passionement" - Knights Valley, Sonoma County 2011	776
1146	Mount Eden Vineyards <i>Estate</i> - Santa Cruz Mountains, California 2004	689
1153	Mount Eden Vineyards <i>Estate</i> - Santa Cruz Mountains, California 2006	569
664	Mount Eden Vineyards <i>Estate</i> - Santa Cruz Mountains, California 2007	534
471	Mount Eden Vineyards <i>Estate</i> - Santa Cruz Mountains, California 2016	190
502	Peter Michael "Les Pavots" - Knights Valley, Sonoma County 2010	483
525	Peter Michael "Les Pavots" - Knights Valley, Sonoma County 2011	484
548	Peter Michael "Les Pavots" - Knights Valley, Sonoma County 2018	552
482	Peter Michael <i>L'Esprit des Pavots</i> "Les Pavots" - Knights Valley, Sonoma County 2018	290

USA CABERNET SAUVIGNON

NOT NAPA

1256	Quilceda Creek - Columbia Valley, Washington 2014	586
1191	Quilceda Creek - Columbia Valley, Washington 2015	567
362	Quilceda Creek - Columbia Valley, Washington 2016	551
831	Quilceda Creek - Columbia Valley, Washington 2017	534
1156	Quilceda Creek - Columbia Valley, Washington 2018	531
1405	Quilceda Creek - Columbia Valley, Washington 2019	526
1995	Ridge "Monte Bello" - Santa Cruz Mountains, California 1996	1440
1996	Ridge "Monte Bello" - Santa Cruz Mountains, California 1997	1550
1353	Ridge "Monte Bello" - Santa Cruz Mountains, California 2008	924
1356	Ridge "Monte Bello" - Santa Cruz Mountains, California 2016	559
1711	Ridge "Monte Bello" - Santa Cruz Mountains, California 2018	565
859	Scherrer "Scherrer Vineyard" - Alexander Valley, Sonoma County 2017	176
1682	Stonestreet - Alexander Valley, Sonoma County 2018	155
1682	Stonestreet "Rockfall" - Alexander Valley, Sonoma County 2010	290
1365	Vérité <i>La Joie</i> - Sonoma County, California 2014	894
1364	Vérité <i>La Joie</i> - Sonoma County, California 2015	881
1363	Vérité <i>La Joie</i> - Sonoma County, California 2016	876
1688	Vérité <i>La Joie</i> - Sonoma County, California 2017	871
3020	Vérité <i>La Joie</i> - Sonoma County, California 2019	1207

USA CABERNET SAUVIGNON

NAPA VALLEY

3313	Bella Oaks - Rutherford 2017	950
3314	Bella Oaks - Rutherford 2018	935
3315	Bella Oaks - Rutherford 2019	915
1133	Buccella - 2008	776
480	Buccella - 2009	778
450	Buccella - 2010	777
484	Buccella - 2011	755
514	Buccella - 2012	741
526	Buccella - 2013	731
1386	Buccella - 2014	672
556	Buccella - 2015	655
1381	Buccella - 2016	631
824	Buccella - 2017	633
1929	Cade Estate - Howell Mountain 2018	248
2126	Chappellet <i>Pritchard Hill</i> - Pritchard Hill 2019	779
3517	Chappellet <i>Signature</i> - 2021	239
2222	Colgin "Tychson Hill" - St Helena 2019	1709
1402	Colgin "IX Estate" - Pritchard Hill 2011	1241
1352	Colgin "IX Estate" - Pritchard Hill 2017	1638
1710	Colgin "IX Estate" - Pritchard Hill 2018	1724
2041	Colgin "IX Estate" - Pritchard Hill 2019	1813

USA CABERNET SAUVIGNON

NAPA VALLEY

1309	Continuum "Sage Mountain Vineyard" - Pritchard Hill 2017	721
1895	Continuum "Sage Mountain Vineyard" - Pritchard Hill 2019	762
360	Corison "Kronos" - St. Helena 2017	517
981	David Arthur <i>Elevation 1147</i> "10 Acre" - Pritchard Hill 2017	631
1032	David Arthur - Rutherford 2017	183
2049	Dark Matter <i>Limitless</i> - Howell Mountain 2017	592
585	Dominus Estate - Yountville 2003	731
553	Dominus Estate - Yountville 2006	687
419	Dominus Estate - Yountville 2016	776
3188	Dunn - Howell Mountain 2019	586
3187	Dunn - Napa Valley 2019	379
2156	Emerson Brown - Napa Valley 2020	86
3215	Fairchild Estate "Stones No. 2" - Napa Valley 2019	1293
3259	Fait-Main "Beckstoffer Missouri Hopper" - St. Helena 2021	500
3261	Fait-Main "Las Piedras" - St. Helena 2021	690
3260	Fait-Main "Tierra Roja" - Oakville 2021	741
552	Freemark Abbey "Sycamore" - Rutherford 2007	445
1097	Frias Family Vineyard <i>SMD</i> - Spring Mountain District 2013	345
1615	Grace Family Vineyard <i>Estate Grown</i> - St Helena 2008	813
1657	Grace Family Vineyard <i>Estate Grown</i> - St Helena 2010	871
1253	Grace Family Vineyard <i>Estate Grown</i> - St Helena 2012	969

USA CABERNET SAUVIGNON

NAPA VALLEY

3420	Gray Randolph "Stagecoach Vineyard" - 2021	289
1893	Gray Randolph <i>Valley Fruit Project</i> - Yountville 2019	217
3439	Gray Randolph <i>Valley Fruit Project</i> - Yountville 2021	199
2000	Harlan Estate - Oakville 2005	3608
2278	Harlan Estate - Oakville 2019	2812
3683	Harlan Estate - Oakville 2020	4350
3483	Heitz "Bella Oaks" - Rutherford 1999	800
864	Heitz "Linda Falls" - Howell Mountain 2014	448
3481	Heitz "Martha's" - Oakville 1989	1900
1679	Heitz "Martha's" - Oakville 2014	655
3244	Hendry - Napa Valley 2016	133
3245	Hendry - Napa Valley 2017	128
3246	Hendry - Napa Valley 2018	138
3544	Hindsight - Calistoga 2016	160
3545	Hindsight - Calistoga 2017	150
3546	Hindsight - Calistoga 2018	140
2191	Hundred Acre "Ark" - Howell Mountain 2018	1796
3351	Hundred Acre "Few & Far Between" - St Helena 2018	1500
2192	Hundred Acre "Kayli Morgan" - St Helena 2018	1655
3353	Hundred Acre "Morgan's Way" - St Helena 2019	1824
1368	Hundred Acre <i>Wraith</i> - 2013	1586
2193	Hundred Acre <i>Wraith</i> - 2018	1656
2190	Hundred Acre - Fortunate Son - Napa Valley 2018	299

USA CABERNET SAUVIGNON

NAPA VALLEY

3473	Joseph Phelps - 2019	250
1990	Joseph Phelps "Eisele" - Calistoga 1984	1274
527	Joseph Phelps <i>Insignia</i> - 2016	734
1388	Joseph Phelps <i>Insignia</i> - 2017	731
2497	Kinsman Eades <i>Anjea</i> "Sleeping Lady" - Yountville 2019	672
2498	Kinsman Eades <i>Veleuse</i> "Geeslin" - Calistoga 2019	603
2499	Kinsman Eades <i>Rhadamanthus</i> "Reverie" - Diamon Mountain District 2019	741
2121	Le Pich - 2018	143
2081	Lillian "True Vineyard" - Howell Mountain 2016	554
1712	Lokoya - Mt. Veeder 2015	973
1690	Lokoya - Howell Mountain 2016	963
1367	Lokoya - Diamond Mountain District 2016	992
1366	Lokoya - Spring Mountain District 2016	966
2107	Matthew Wallace "Regusci" - Stag's Leap 2016	241
3324	Mayacamas Vineyards - Mt. Veeder 2001	870
3325	Mayacamas Vineyards - Mt. Veeder 2002	860
3326	Mayacamas Vineyards - Mt. Veeder 2003	800
3327	Mayacamas Vineyards - Mt. Veeder 2004	780
3328	Mayacamas Vineyards - Mt. Veeder 2005	760
3329	Mayacamas Vineyards - Mt. Veeder 2006	730
2406	Mayacamas Vineyards - Mt. Veeder 2007	715
3330	Mayacamas Vineyards - Mt. Veeder 2008	700
3331	Mayacamas Vineyards - Mt. Veeder 2009	670
3332	Mayacamas Vineyards - Mt. Veeder 2010	650
3333	Mayacamas Vineyards - Mt. Veeder 2011	620
3334	Mayacamas Vineyards - Mt. Veeder 2012	600
798	Mayacamas Vineyards - Mt. Veeder 2015	310
2407	Mayacamas Vineyards - Mt. Veeder 2018	379
3186	Mayacamas Vineyards - Mt. Veeder 2019	462

USA CABERNET SAUVIGNON

NAPA VALLEY

2215	Memento Mori - 2020	684
1887	Morlet "Cœur du Vallée" - Oakville 2016	534
2034	Morlet <i>Estate</i> "Morlet Vineyard" - St. Helena 2016	865
1888	Morlet <i>Les Petits Morlet</i> - 2016	269
1115	Newton <i>The Puzzle</i> - 2016	340
2033	Opus One <i>Overture</i> - NV	386
1998	Opus One - Oakville 2001	1553
666	Opus One - Oakville 2005	1411
1659	Opus One - Oakville 2010	1207
2509	Opus One - Oakville 2012	1255
2935	Opus One - Oakville 2013	1228
2936	Opus One - Oakville 2015	1086
3262	Opus One - Oakville 2017	1098
2032	Opus One - Oakville 2019	983
2340	PerUs <i>Armaan</i> - 2019	913
2340	PerUs <i>Janeen</i> - 2018	465
823	Peter Michael "Au Paradis" - Oakville 2018	557
2269	Pilcrow "Ghost Block" - Yountville 2020	298
2270	Pilcrow "Archer & Byrd" - Mt. Veeder 2020	299
2124	Pride - 2020	245
2046	Promontory - Oakville 2016	1628

USA CABERNET SAUVIGNON

NAPA VALLEY

2122	Purlieu - 2018	279
2047	Realm Cellars <i>The Bard</i> - 2018	398
795	Red Stitch - 2016	321
3531	REWA Vineyards – Coombsville, Napa Valley 2016	655
3532	REWA Vineyards – Coombsville, Napa Valley 2017	596
3533	REWA Vineyards – Coombsville, Napa Valley 2019	534
1626	Rudd <i>Estate</i> - Oakville 2011	426
2001	Schrader “To Kalon” - Oakville 2005	1897
2091	Screaming Eagle - Oakville 2007	11231
3350	Screaming Eagle - Oakville 2013	9980
2003	Seven Stones - St Helena 2012	981
1632	Shafer <i>Hillside Select</i> - Stag’s Leap 2015	872
411	Shafer <i>Hillside Select</i> - Stag’s Leap 2016	891
632	Shafer <i>Hillside Select</i> - Stag’s Leap 2017	863
2005	Shafer <i>Hillside Select</i> - Stag’s Leap 2018	875
3213	Shafer <i>Hillside Select</i> - Stag’s Leap 2019	1017
1992	Spottswoode <i>Estate</i> - Rutherford 1987	1005
1720	Spottswoode <i>Estate</i> - Rutherford 2019	637
3152	Spottswoode <i>Estate</i> - Rutherford 2020	667
2938	Spottswoode <i>Lydenhurst</i> - 2020	231
1530	Stewart Nomad “Beckstoffer Georges III” - Rutherford 2016	378
3362	Vice Versa “Beckstoffer Georges III” - Rutherford 2021	950
336	Vice Versa “Beckstoffer To-Kalon” - Oakville 2021	950
889	ZD <i>Reserve</i> - 2015	573

SOUTH AMERICAN RED

ARGENTINA

3212	CAB SAUV+ Catena Zapata <i>Nicolás</i> - Mendoza 2019	231
3130	MALBEC Catena Zapata <i>Argentino</i> - Mendoza 2021	289
2069	MALBEC Bodegas Cobos "Chañares Estate" - Mendoza 2018	255

CHILE

2467	PAÍS Pedro Parra <i>Soulpit</i> - Valle de Itata 2020	105
2288	CABERNET SAUVIGNON Viñedo Chadwick - Valle del Maipo 2015	900
2289	CABERNET SAUVIGNON Viñedo Chadwick - Valle del Maipo 2016	855
2290	CABERNET SAUVIGNON Viñedo Chadwick - Valle del Maipo 2017	875
2293	CABERNET SAUVIGNON Viñedo Chadwick - Valle del Maipo 2018	828
3565	CABERNET SAUVIGNON+ Vik "Millahue" - Valle Cachapoal 2018	413
3563	CABERNET SAUVIGNON+ Vik <i>Milla Cala</i> - Valle Cachapoal 2018	114

URUGUAY

3080	TANNAT Viña Progreso <i>Old Vine</i> - Canelones 2018	107
------	---	-----

MEXICO

3588	MALBEC+ Guaname <i>Pajaro Azul</i> - Guanajuato 2020	138
------	--	-----

ELEPHANT GRAVEYARD

3133	ALICANTE Scar of the Sea “Galleano Ranch” - Cucamonga Valley, USA 2022	80
817	BAGA Niepoort <i>Poerinho</i> - Bairrada, Beira Atlântico, Portugal 2015	91
847	BORDEAUX BLEND Ao Yun - Yunnan, China 2014	689
3214	BORDEAUX BLEND Fairchild Estate <i>Longitude-Latitude</i> - Napa Valley, USA 2019	1293
3499	CABERNET SAUVIGNON+ J. Lohr <i>Pure Paso</i> - Paso Robles, California, USA 2021	62
3180	GAMAY Caraccioli “Escolle Vineyard” - Santa Lucia Highlands, California, USA 2022	114
1059	HUMAGNE Cave Caloz <i>La Mourziere</i> - Les Coteaux de Sierre, Valais, Switzerland 2018	152
2400	MOUVEDRE++ Law Estate <i>Sagacious</i> - Paso Robles, California, USA 2019	205
2939	PETITE SIRAH Scarlett - Napa Valley, California, USA 2021	114
1722	PINOT NOIR Gantenbein - Graubünden, Switzerland 2019	519
2231	PINOT NOIR Gantenbein - Graubünden, Switzerland 2020	535
3390	PINOT NOIR Gantenbein - Graubünden, Switzerland 2021	551
357	RED BLEND Château Musar - Bekaa Valley, Lebanon 1998	221
812	RED BLEND Kir Yianni - Yianakohori Hills, Macedonia 2015	59
2226	RED BLEND Sanguis <i>Optimist</i> - Santa Ynez Valley, Santa Barbara County, USA 2019	156
2123	RED BLEND Shafer <i>TD-9</i> - Napa Valley, California, USA 2019	176
616	SYRAH Boekenhoutskloof - Swartland, Coastal Region, South Africa 2016	172
1374	TEMPRANILLO Cayuse <i>Impulsivo</i> “En Chamberlin” - Walla Walla, Washington, USA 2018	363
1703	TEMPRANILLO Cayuse <i>Impulsivo</i> “En Chamberlin” - Walla Walla, Washington, USA 2019	362
1699	TEMPRANILLO No Girls “La Placiencia” - Walla Walla, Washington, USA 2017	315
3013	ZINFANDEL Ancient Oak Cellars “Pagnano” - Russian River Valley, California, USA 2018	103
3486	ZINFANDEL Scherrer Winery <i>Old & Mature Vine</i> - Alexander Valley, California, USA 2017	103
3216	ZINFANDEL Turley “Ueberroth” - Paso Robles, California, USA 2021	159
341	ZINFANDEL Vineyard 29 <i>Aida</i> - Napa Valley, California, USA 2014	162

GLUCOSE

1085	GEWÜRZTRAMINER Albert Boxler “Brand” GRAND CRU - Alsace, France 2008 500ML	119
2456	FURMINT+ Budapesti Borforgalmi V. Budafok - Tokaji Szamorodni, Hungary 1957 500ML	450
1070	CHENIN BLANC Dom. de Baumard “Quarts de Chaume” - Loire, France 2017	207
1768	ZIBBIBO Centonze - Passito di Pantelleria, Sicily, Italy NV 500ML	61
3354	SEMILLON+ Château d’Yquem - Sauternes, France 1985	3000
3355	SEMILLON+ Château d’Yquem - Sauternes, France 1995	2780
2929	SEMILLON+ Château d’Yquem - Sauternes, France 2005	2400
2930	SEMILLON+ Château d’Yquem - Sauternes, France 2007	2300
2931	SEMILLON+ Château d’Yquem - Sauternes, France 2014	2200
3341	SEMILLON+ Château d’Yquem - Sauternes, France 2016 375ML	668
3112	FURMINT+ Disznókő ASZÚ 6 PUTTONYOS- Tokaji, Hungary 2016 500ML	176
1084	RIESLING Emmerich Knoll “Ried Pfaffenberg” AUSLESE - Wachau, Austria 2013 500ML	83
543	TREBBIANO+ Fanti - Vin Santo, Tuscany, Italy 2010 375ML	131
1644	CORVINA Quintarelli - Recioto della Valpolicella- Veneto, Italy 2007 375ML	466
1075	CHENIN BLANC Dom. Huet Cuvée Constance - Vouvray, France 2009 500ML	422
1073	ARNEIS Malvira Renesium - Vino di Tavola, Italy NV 375ML	67
3042	SEMILLON+ Château Massereau Cuvée M - Barsac, France 2009 500ML	350
3043	SEMILLON+ Château Massereau Cuvée M - Barsac, France 2010 500ML	330
3082	SEMILLON+ Château Massereau Cuvée M - Barsac, France 2011 500ML	343
1077	FURMINT+ Oremus 6 PUTTONYOS - Tokaji, Hungary 2008 500ML	334
1072	FURMINT+ Oremus 5 PUTTONYOS - Tokaji, Hungary 2013 500ML	248
992	FURMINT+ Oremus 3 PUTTONYOS - Tokaji, Hungary 2014 500ML	145
901	GAMAY+ Patrick Bottex La Cueille - Bugey-Cerdon, Savoie, France NV	68
658	PETITE SIRAH Robert Biale - Napa Valley, California,USA 2016	70
1069	CHARDONNAY Rosenhof TROCKENBEERENAUSLESE - Neusiedlersee, Austria 2007 375ML	54
1071	CHENIN BLANC Château Soucherie “Chaume” - Loire Valley, France 2014	118

FORTIFIED

MADEIRA

1513	Barbeito SERCIAL - 1978	248
1692	Broadbent BOAL CASK N117 - 1998 500ML	248
1000	Broadbent MALMSEY - 10 year	124
1693	Broadbent MALVASIA CASK M235 - 1997 500ML	248
1083	Broadbent RAINWATER TINTA NEGRA MOLE - 1996 500ML	165
1694	Broadbent SERCIAL CASK OØ16 - 1997 500ML	248
1053	D'Oliveiras MALVASIA - 1989	276
1081	D'Oliveiras MALVASIA - 1990	462
1591	D'Oliveiras SERCIAL - 1969	393
1503	D'Oliveiras SERCIAL - 1971	393
1062	D'Oliveiras TERRANTEZ - 1971	393
1541	D'Oliveiras TERRANTEZ - 1977	372
1585	D'Oliveiras VERDELHO - 1973	366
1130	D'Oliveiras VERDELHO - 1986	596
970	Henriques & Henriques BOAL SINGLE HARVEST - 2000	207

FORTIFIED

PORT

1124	Cockburn's - Porto, Duriense, Portugal 2015	200
1194	Cockburn's - Porto, Duriense, Portugal 2016	222
1120	Cockburn's - Porto, Duriense, Portugal 2017	234
1009	Fonseca <i>Srirocco</i> - Porto, Duriense, Portugal NV (dry) 500ML	57
577	Graham's <i>30 Year</i> - Porto, Duriense, Portugal NV	366
1122	Graham's - Porto, Duriense, Portugal 2016	306
1135	Graham's - Porto, Duriense, Portugal 2017	300
1101	Graham's <i>The Stone Terraces</i> - Porto, Duriense, Portugal 2015	469
884	Graham's <i>The Stone Terraces</i> - Porto, Duriense, Portugal 2016	553
2960	Noval COLHEITA TAWNY - Quinta do Porto, Portugal 1995	621
2961	Noval COLHEITA TAWNY - Quinta do Porto, Portugal 1997	586
1148	Smith Woodhouse <i>20 Year</i> - Porto, Duriense, Portugal NV	159
1782	Smith Woodhouse - Porto, Duriense, Portugal 1994	248
1783	Smith Woodhouse - Porto, Duriense, Portugal 2000	231
1052	Smith Woodhouse - Porto, Duriense, Portugal 2016	200
1475	Warre's - Porto, Duriense, Portugal 1970	221
1044	Warre's - Porto, Duriense, Portugal 1980	208
1636	Warre's - Porto, Duriense, Portugal 1983	197
1050	Warre's - Porto, Duriense, Portugal 1991	182

FORTIFIED

SHERRY

1063	Alvear 1927 Solera PX - Sherry, Spain NV 375ML	82
944	César Florido <i>Cruz del Mar</i> FINO - Sherry, Spain 375ML	34
899	La Cigarrera FINA - Sanlúcar de Barrameda, Spain	37
967	El Maestro Sierra AMONTILLADO - Sherry, Spain 12 year 375ML	79
938	El Maestro Sierra FINO EN RAMA - Sherry, Spain 375ML	48
1805	El Maestro Sierra OLOROSO - Sherry, Spain 15 year 375ML	48
1848	El Maestro Sierra PALO CORTADO EN RAMA - Sherry, Spain 375ML	272
968	E. Lustau <i>Almacenista- José Luis González Obregón</i> AMONTILLADO - Sherry, Spain 500ML	86
1065	E. Lustau <i>Los Arcos</i> AMONTILLADO - Sherry, Spain	38
962	E. Lustau <i>Fino del Puerto</i> FINO - Sherry, Spain 500ML	58
985	E. Lustau OLOROSO - Sherry, Spain 500ML	86
844	E. Lustau PALO CORTADO - Sherry, Spain 500ML	120
3005	Tio Pepe <i>Fino Muy Seco</i> - Jerez, Spain 2022	50
937	Bodegas Tradición FINO VIEJO - Sherry, Spain	80
662	Bodegas Tradición OLOROSO VORS - Sherry, Spain 30 year	200
1067	Bodegas Tradición PALO CORTADO VORS - Sherry, Spain 30 year	250
1445	Bodegas Toro Albala OLOROSO VIEJO - Montilla Moriles, Spain 500ML	68

OTHER

1007	Cappellano - Barolo Chinato, Piedmont, Italy 2015	193
2946	Cappellano - Barolo Chinato, Piedmont, Italy 2018	248
1058	Michel Chapoutier - Banyuls, Roussillon, France 2011 500ML	69
3559	Joseph Dorbon VIN JUANE - Arbois, Jura, France 2009	260
3562	Joseph Dorbon VIN JUANE - Arbois, Jura, France 2012	270
3560	Pêcheau VIN JUANE - Côtes du Jura, Jura, France 1991	300
3561	Pêcheau VIN JUANE - Côtes du Jura, Jura, France 1995	293

FORTIFIED

OTHER

2986	Domaine de Montbourgeau - Macvin du Jura, France	129
1056	Bodegas Olivares - Jumilla, Spain 2016 500ML	39
1051	Domaine la Sobilane - Rivesaltes, Roussillon, France 1946	394
1006	Domaine la Sobilane - Rivesaltes, Roussillon, France 1947	565
1089	Domaine la Sobilane - Rivesaltes, Roussillon, France 1949	387
1438	ZD Rosa Lee Sweet Whim - Napa Valley, California, USA NV 500ML	87